

Exposé

Wohnung in Offenbach

TOP GESCHNITTENE 2-ZI WHG IN DER STADTMITTE OFFENBACH INKL. EBK!



Objekt-Nr. OM-446084

Wohnung

Vermietung: **950 € + NK**

Ansprechpartner:
Gwen Steele

Frankfurter Straße 57
63067 Offenbach
Hessen
Deutschland

Baujahr	1968	Mietsicherheit	2.850 €
Etagen	7	Übernahme	ab Datum
Zimmer	2,00	Übernahmedatum	01.06.2026
Wohnfläche	61,00 m ²	Zustand	gepflegt
Nutzfläche	5,00 m ²	Schlafzimmer	2
Energieträger	Fernwärme	Badezimmer	1
Nebenkosten	100 €	Etage	3. OG
Heizkosten	150 €	Heizung	Zentralheizung
Summe Nebenkosten	250 €		

Exposé - Beschreibung

Objektbeschreibung

Diese gepflegte 2-Zimmer-Wohnung befindet sich in zentraler Lage in der Frankfurter Straße 57 in 63067 Offenbach am Main. Sie überzeugt durch eine durchdachte Raumaufteilung und eine angenehme Wohnatmosphäre.

Der helle Wohnbereich bietet ausreichend Platz zum Entspannen und Wohlfühlen. Die vorhandene Einbauküche ist funktional ausgestattet und bereits im Mietangebot enthalten. Vom Wohnbereich aus gelangen Sie auf den Balkon, der zusätzlichen Raum im Freien bietet und zum Verweilen einlädt.

Das Schlafzimmer ist gut geschnitten und bietet genügend Platz für individuelle Einrichtungsmöglichkeiten. Das Badezimmer ist mit einer Badewanne ausgestattet und präsentiert sich in gepflegtem Zustand.

Insgesamt eignet sich die Wohnung ideal für Singles oder Paare, die eine komfortable und zentral gelegene Wohnmöglichkeit suchen.

Ausstattung

-Laminatboden

-Einbauküche bestehend aus Herd, Spülmaschine, Spülmaschine, diverse Schränke und Mikrowelle

Fußboden:

Parkett, Laminat, Fliesen

Weitere Ausstattung:

Balkon, Aufzug

Lage

Die Wohnung befindet sich in zentraler und verkehrsgünstiger Lage in der Frankfurter Straße in Offenbach am Main. Die Umgebung zeichnet sich durch eine sehr gute Infrastruktur und eine optimale Anbindung an das öffentliche Verkehrsnetz aus.

Einkaufsmöglichkeiten für den täglichen Bedarf, darunter Supermärkte, Bäckereien und Drogerien, sind fußläufig erreichbar. Auch zahlreiche Restaurants, Cafés und kleine Geschäfte befinden sich in unmittelbarer Nähe und sorgen für eine hohe Lebensqualität.

Die Anbindung an den öffentlichen Nahverkehr ist hervorragend: Mehrere Bus- und S-Bahnlinien ermöglichen eine schnelle Verbindung in die Offenbacher Innenstadt sowie nach Frankfurt am Main. Pendler profitieren insbesondere von der kurzen Distanz zur Frankfurter Innenstadt.

Darüber hinaus bieten nahegelegene Grünflächen und der Mainuferbereich Möglichkeiten zur Erholung und Freizeitgestaltung im Freien.

Insgesamt bietet die Lage eine ideale Kombination aus urbanem Leben, guter Erreichbarkeit und vielfältigen Freizeitmöglichkeiten.

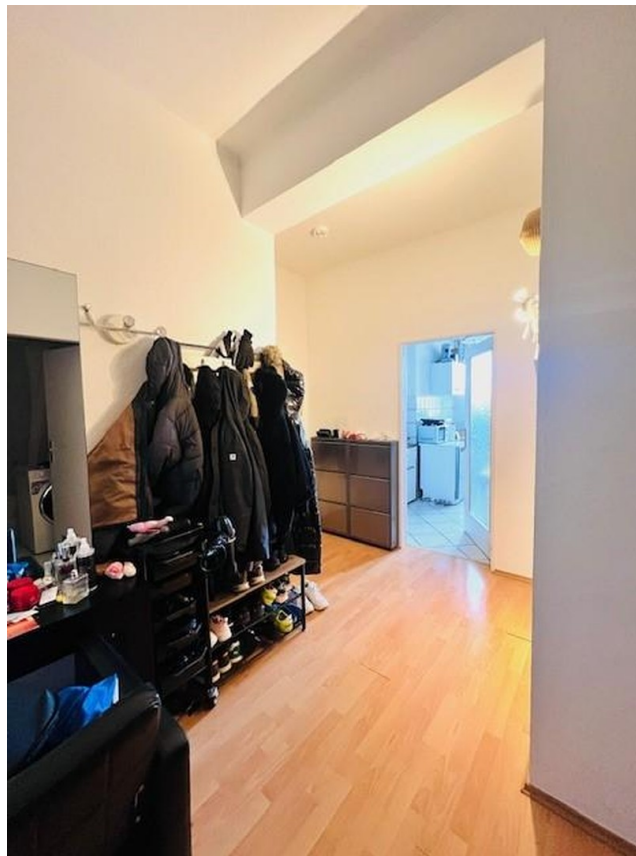
Infrastruktur:

Apotheke, Lebensmittel-Discount, Allgemeinmediziner, Kindergarten, Grundschule, Hauptschule, Realschule, Gymnasium, Gesamtschule, Öffentliche Verkehrsmittel

Exposé - Energieausweis

Energieausweistyp	Bedarfsausweis
Erstellungsdatum	ab 1. Mai 2014
Endenergiebedarf	225,50 kWh/(m ² a)
Energieeffizienzklasse	G

Exposé - Galerie



Flur

Exposé - Galerie



Flur



Wohnzimmer

Exposé - Galerie



Schlafzimmer



Küche

Exposé - Galerie



Küche



Küche

Exposé - Grundrisse

