

Exposé

Wohnung in Kornwestheim

**Aussicht inclusive im 8.OG nach Stuttgart und zum
Salonwald Ludwigsburg**



Objekt-Nr. OM-446071

Wohnung

Verkauf: **364.000 €**

Ansprechpartner:
Andreas Fesser

70806 Kornwestheim
Baden-Württemberg
Deutschland

| | | | |
|---------------|----------------------|-------------------|-----------------|
| Baujahr | 1972 | Zustand | renoviert |
| Etagen | 8 | Schlafzimmer | 2 |
| Zimmer | 3,50 | Badezimmer | 1 |
| Wohnfläche | 84,00 m ² | Etage | Höher als 5. OG |
| Nutzfläche | 84,00 m ² | Garagen | 1 |
| Energieträger | Fernwärme | Tiefgaragenplätze | 1 |
| Hausgeld mtl. | 631 € | Heizung | Zentralheizung |
| Übernahme | sofort | | |

Exposé - Beschreibung

Objektbeschreibung

Die Wohnung hat 84 m² und befindet sich im obersten Stockwerk - 8.OG - Sie haben ihre Ruhe !

Kein Nachbar tanzt Ihnen auf dem Kopf herum .

Und Sie haben eine wunderbare und unverbaubare Fernsicht bis nach Stuttgart zum Fernsehturm und bis Ludwigsburg zum Salonwald .

Von Grund auf frisch renoviert - Boden , Wände , Decken usw.

Ausstattung

Die Heizung (Wärmetauscher für die Fernwärme) wurde vor ca. 3 Jahren erneuert daher auch das etwas höhere Hausgeld für das Darlehen dafür .

Das Rundumsorglos Paket mit Hausmeisterservice ist auch inbegriffen im Hausgeld und der Aufzug ist ja selbstverständlich .

Die Wohnung wurde komplett renoviert z.B. neuer Boden in Bad und WC und auch neues Laminat im Schlafzimmer und auch im Kinderzimmer .

Waschmaschinenanschluss im Bad und Geschirrspüler und Herd in der Einbauküche .

TG - Stellplatz in der Tiefgarage und auch 1 Keller gehören dazu .

Fußboden:

Laminat, Vinyl / PVC

Weitere Ausstattung:

Balkon, Keller, Aufzug, Vollbad, Duschbad, Einbauküche, Gäste-WC

Sonstiges

Dazu gehört ein eigener Spielplatz und der städtische Spielplatz ist direkt nebenan ohne störende Strasse dazwischen .

Sollten Sie sonstige Unterlagen oder aber einen Termin zur Besichtigung wünschen dann melden Sie sich doch ganz einfach .

Der Verkauf der Wohnung erfolgt absolut privat , daher entstehen Ihnen keine Maklerkosten .

Lage

Die Wohnung liegt im verkehrberuhigten Kornwestheim - Ost in einer Wohnanlage mit insgesamt 98 Wohnungen in 6 Hauseingängen mit eigenem Kinderspielplatz und eigener Tiefgarage .

In etwa 200 Meter befindet sich ein Einkaufszentrum für den täglichen Bedarf - Kimry - Zentrum .

Infrastruktur:

Apotheke, Lebensmittel-Discount, Allgemeinmediziner, Kindergarten, Grundschule, Hauptschule, Realschule, Gymnasium, Öffentliche Verkehrsmittel

Exposé - Energieausweis

| | |
|------------------------|------------------------------|
| Energieausweistyp | Bedarfsausweis |
| Erstellungsdatum | ab 1. Mai 2014 |
| Endenergiebedarf | 80,50 kWh/(m ² a) |
| Energieeffizienzklasse | C |



Exposé - Galerie



Aussicht nach Stuttgart 2

Exposé - Galerie



Wohnungseingang



Wohnzimmer + Essecke 1

Exposé - Galerie



Wohnzimmer + Essecke 2



Wohnzimmer + Essecke 3

Exposé - Galerie



Wohnzimmer 1



Wohnzimmer 2

Exposé - Galerie



Wohnzimmer 3



Küche 1

Exposé - Galerie



Küche 2



Küche 3

Exposé - Galerie



Küche 4



Küche 5

Exposé - Galerie



Küche 6



Langer Flur vom Schlafzimmer 1

Exposé - Galerie



Langer Flur vom Schlafzimmer 2



Schlafzimmer 1

Exposé - Galerie



Schlafzimmer 2



Nussbaumtüren 1

Exposé - Galerie



Nussbaamtüren 2



Badezimmer 1

Exposé - Galerie



Badezimmer 2



Badezimmer 3

Exposé - Galerie



Badezimmer 4



Kinderzimmer 1



Kinderzimmer 2

Exposé - Galerie

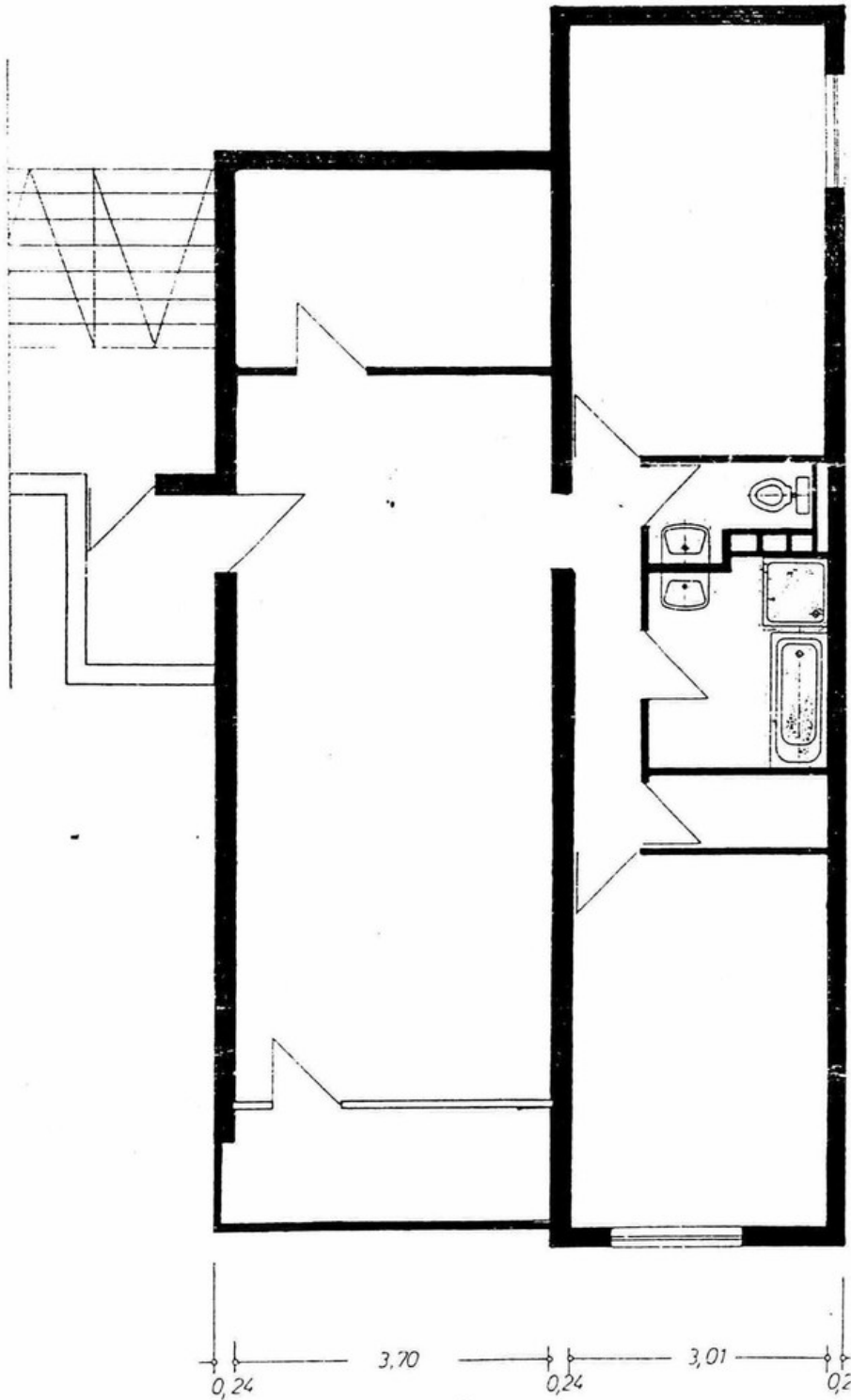


Kinderzimmer 3



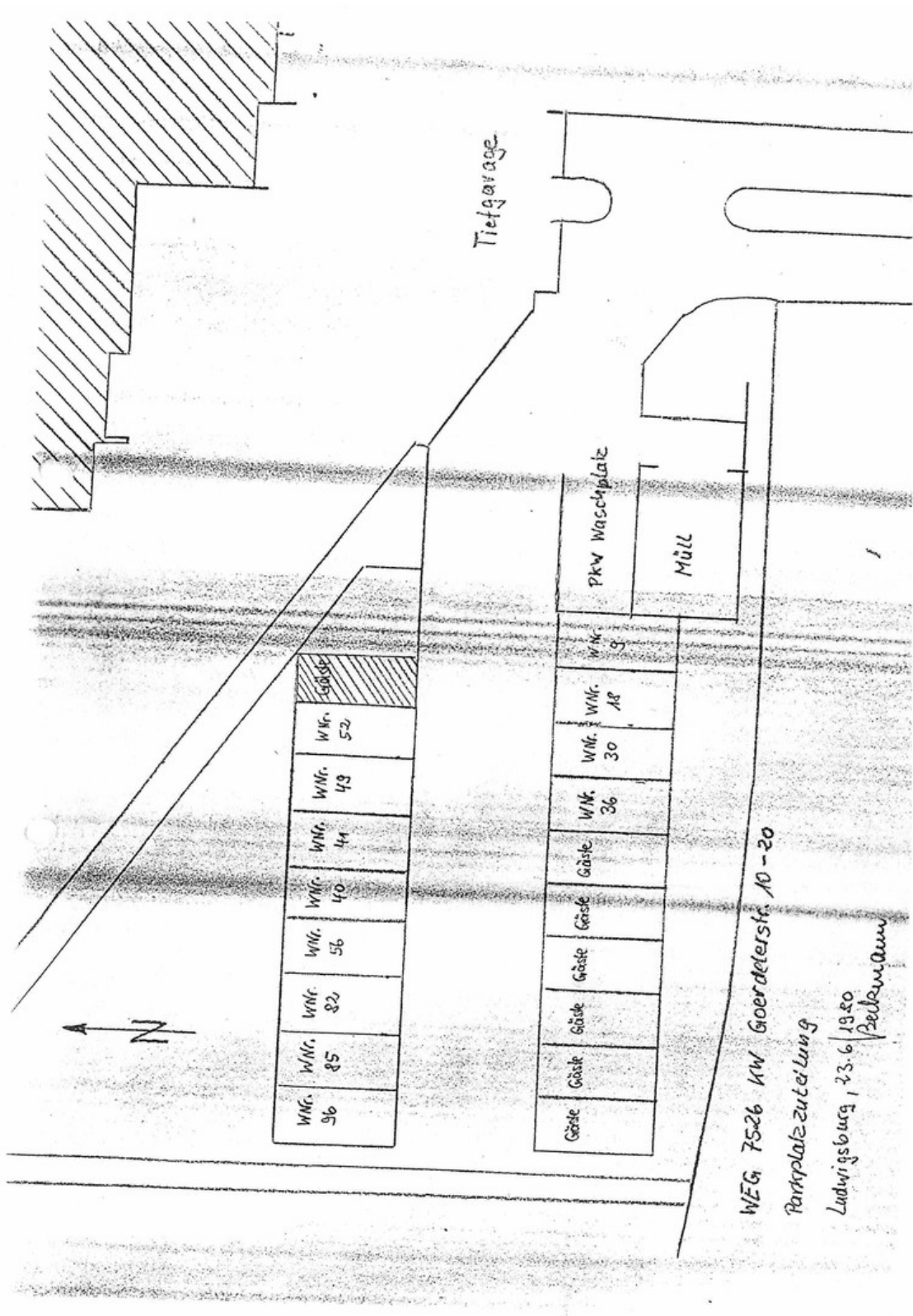
Abstellkammer

Exposé - Grundrisse



Wohnungsplan Whg. 57

Exposé - Grundrisse



Aussenpark plätze

Exposé - Grundrisse

