

Exposé

Dachgeschosswohnung in Gößweinstein

5-Zimmer DG-Wohnung mit Burgblick in Gößweinstein



Objekt-Nr. **OM-446017**

Dachgeschosswohnung

Vermietung: **902 € + NK**

Ansprechpartner:
Johannes Neuner

Pezoldstraße 28
91327 Gößweinstein
Bayern
Deutschland

Baujahr	1967	Summe Nebenkosten	260 €
Etagen	3	Übernahme	Nach Vereinbarung
Zimmer	5,00	Zustand	saniert
Wohnfläche	106,00 m ²	Schlafzimmer	2
Energieträger	Öl	Badezimmer	2
Nebenkosten	72 €	Etage	3. OG
Heizkosten	188 €	Heizung	Zentralheizung

Exposé - Beschreibung

Objektbeschreibung

Moderne Küche mit separater Speisekammer, Badezimmer mit Badewanne und Dusche, Gäste WC, Balkon mit Burgblick. Im Wohnzimmer besteht die Möglichkeit, einen Kachelofen für zusätzliche Gemütlichkeit in der kälteren Jahreszeit zu nutzen.

Ausstattung

Fußboden:

Fliesen, Vinyl / PVC

Weitere Ausstattung:

Dachterrasse

Lage

Willkommen in der charmanten Gemeinde Gößweinstein, wo sich dieses geräumige Apartment befindet. Mit 106 Quadratmetern verteilt auf 5 Zimmer, bietet diese Wohnung ausreichend Platz für Ihre Familie. Sie verfügt über 2 Badezimmer, eine voll ausgestattete Küche und einen schönen Balkon mit einer Fläche von 7 Quadratmetern, ideal für entspannte Abende im Freien. Ein Parkplatz ist ebenfalls Teil des Angebots, was für zusätzlichen Komfort sorgt.

Die Umgebung bietet eine hervorragende Anbindung an den öffentlichen Nahverkehr, mit der Bushaltestelle Abzw. Etzdorf in nur 150 Metern Entfernung. In der Nähe finden Sie Lebensmittelgeschäfte, die den täglichen Bedarf decken, sowie einen Kindergarten in etwa 300 Metern. Ein Park ist ebenfalls in der Nähe und bietet Möglichkeiten für Freizeitaktivitäten und Spielplätze.

Dieses Apartment vereint zentrale Lage und komfortables Wohnen – ideal für Familien, die auf der Suche nach einem neuen Zuhause sind. Zögern Sie nicht, uns für eine Besichtigung zu kontaktieren und entdecken Sie, wie dieses Apartment Ihr neues Zuhause werden kann!

Infrastruktur:

Apotheke, Lebensmittel-Discount, Allgemeinmediziner, Kindergarten, Grundschule, Hauptschule, Gesamtschule, Öffentliche Verkehrsmittel

Exposé - Energieausweis

Energieausweistyp	Bedarfsausweis
Erstellungsdatum	bis 30. April 2014
Endenergiebedarf	82,00 kWh/(m²a)



Exposé - Galerie



Wohnzimmer

Exposé - Galerie



Küche



Abstellraum



Esszimmer

Exposé - Galerie



Esszimmer



Schlafzimmer

Exposé - Galerie

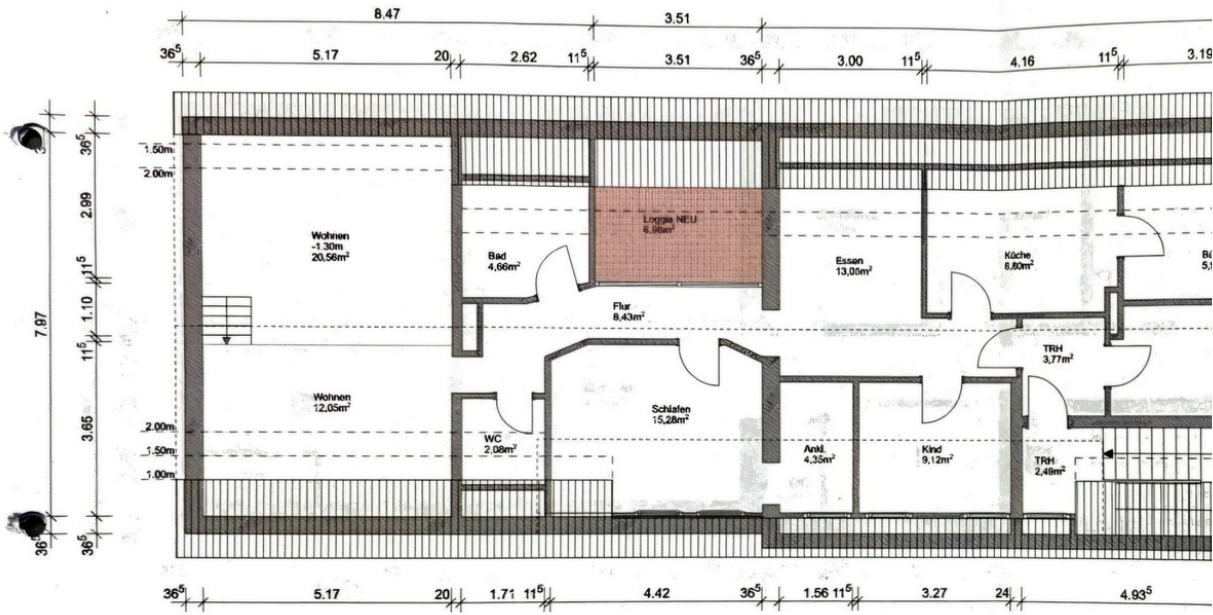


Balkon



Badezimmer

Exposé - Grundrisse



DACHGESCHOSS