

Exposé

Souterrainwohnung in Mannheim

Stilvolle 2,5-Zimmer Wohnung in Mannheim - Bezugsfertig & provisionsfrei



Objekt-Nr. **OM-446007**

Souterrainwohnung

Verkauf: **329.000 €**

Ansprechpartner:
Nicòl Ruh

68239 Mannheim
Baden-Württemberg
Deutschland

Baujahr	2000
Zimmer	2,50
Wohnfläche	86,00 m ²
Energieträger	Fernwärme
Hausgeld mtl.	250 €
Übernahme	sofort

Zustand	renoviert
Schlafzimmer	1
Badezimmer	1
Etage	Keller
Stellplätze	1
Heizung	Zentralheizung

Exposé - Beschreibung

Objektbeschreibung

Diese einladende und sofort bezugsfertige Souterrain-Wohnung befindet sich in einem gepflegten Mehrfamilienhaus mit insgesamt vier Wohneinheiten. Sie überzeugt durch eine durchdachte Raumaufteilung, helle Wohnbereiche und ein zeitgemäßes Design, das modernen Wohnkomfort bietet.

Im Jahr 2025 wurde die Wohnung umfassend renoviert und präsentiert sich heute in einem sehr gepflegten Zustand. Im Zuge dieser Aufwertung wurden sämtliche Oberflächen, die Bodenbeläge sowie die Sanitärobjekte erneuert. Auch der Außenbereich wurde durch eine neue Gestaltung der Terrasse aufgewertet, sodass die Immobilie ein harmonisches und frisches Gesamtbild bietet.

Die großzügige Wohnfläche von rund 86 m² verteilt sich auf einen hellen Wohnbereich, eine separate Küche inklusive Einbauküche sowie ein angrenzendes Esszimmer. Das ruhig gelegene Schlafzimmer und das modern gestaltete Badezimmer mit neuen Sanitärobjekten vervollständigen das Raumangebot. Ein geräumiger Eingangsbereich sowie ein separater Abstellraum innerhalb der Wohnung bieten praktischen Nutzwert.

Die vorhandene Einbauküche ist mit gängigen Elektrogeräten ausgestattet. Großzügige Fensterflächen sorgen für einen guten Tageslichteinfall und eine freundliche Atmosphäre in allen Räumen.

Ein besonderes Merkmal ist die überdachte und frisch gestaltete Terrasse, die den Wohnbereich ideal ergänzt.

Ein Außenstellplatz direkt vor dem Gebäude ist bereits im Kaufpreis enthalten. Zusätzlich steht im gemeinschaftlichen Hauswirtschaftsraum ein Anschluss für Waschmaschine und Trockner zur Verfügung.

Diese Immobilie vereint eine moderne Optik, funktionale Raumaufteilung und ein gepflegtes Wohnumfeld. Sie eignet sich ideal für Eigennutzer, die ein bezugsfertiges Zuhause in Mannheim suchen.

Ausstattung

Fußboden:

Fliesen, Vinyl / PVC

Weitere Ausstattung:

Terrasse, Einbauküche

Sonstiges

Der Verkauf erfolgt provisionsfrei.

Lage

Die Wohnung befindet sich in einer ruhigen und gepflegten Wohngegend im beliebten Mannheimer Stadtteil Seckenheim. Diese Lage vereint das entspannte Wohnen im Grünen mit den Vorzügen einer hervorragenden infrastrukturellen Anbindung an die gesamte Metropolregion Rhein-Neckar.

In der direkten Umgebung finden Sie alles für den täglichen Bedarf. Ein moderner Supermarkt ist in wenigen Minuten fußläufig erreichbar. Der charmante Ortskern von Seckenheim mit seinen vielfältigen Einkaufsmöglichkeiten, gemütlichen Cafés, Ärzten und Apotheken ist nur eine kurze Fahrt oder einen entspannten Spaziergang entfernt.

Die Anbindung an das öffentliche Verkehrsnetz ist gegeben. Mit dem Bus oder der S-Bahn vom nahegelegenen Bahnhof Seckenheim erreichen Sie die Mannheimer Quadrate sowie Heidelberg in kürzester Zeit. Autofahrer profitieren von der schnellen Erreichbarkeit der A656 und des Autobahnkreuzes Mannheim.

Infrastruktur:

Apotheke, Lebensmittel-Discount, Allgemeinmediziner, Kindergarten, Grundschule, Realschule, Gymnasium, Gesamtschule, Öffentliche Verkehrsmittel

Exposé - Energieausweis

Energieausweistyp	Verbrauchsausweis
Erstellungsdatum	ab 1. Mai 2014
Endenergieverbrauch	65,40 kWh/(m ² a)
Energieeffizienzklasse	B

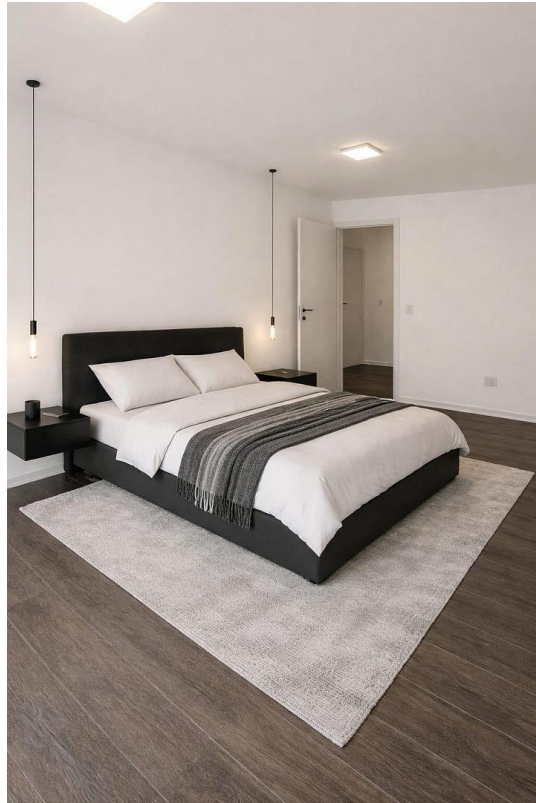


Exposé - Galerie



Außenansicht

Exposé - Galerie



Schlafzimmer visualisiert

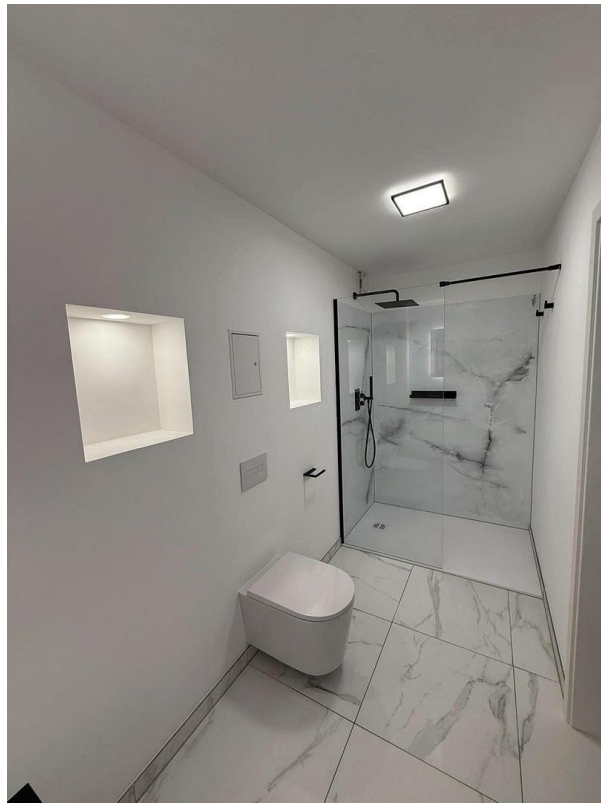


Schlafzimmer

Exposé - Galerie



Badezimmer



Badezimmer

Exposé - Galerie

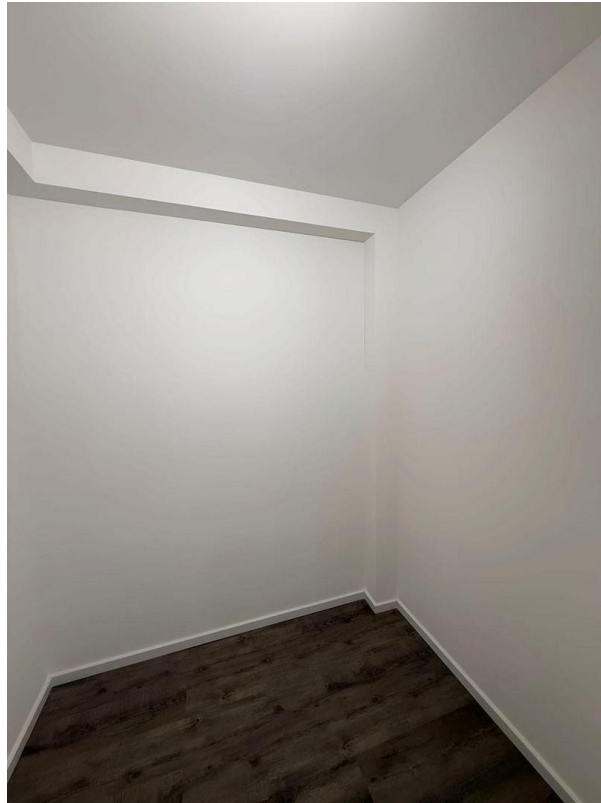


Eingangsbereich



Abstellkammer visualisiert

Exposé - Galerie



Abstellkammer



Wohnzimmer visualisiert

Exposé - Galerie



Wohnzimmer



Küche

Exposé - Galerie



Esszimmer visualisiert

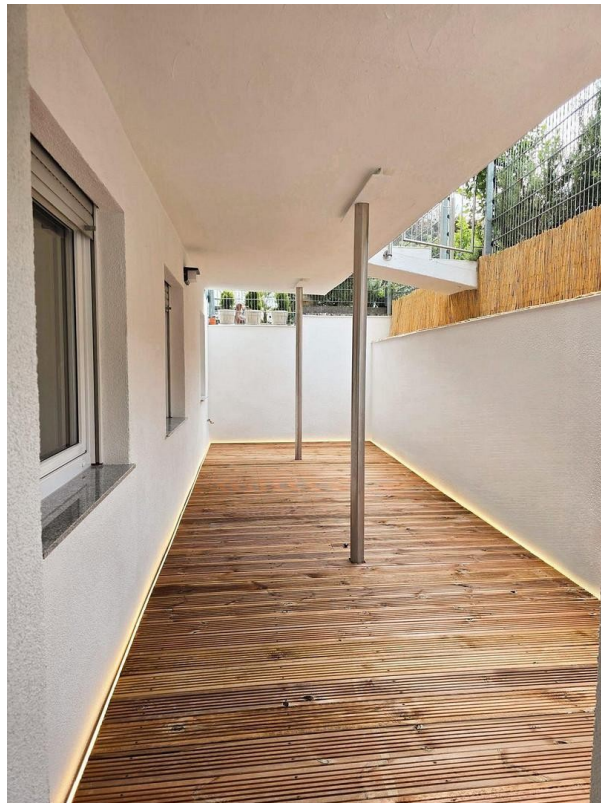


Esszimmer

Exposé - Galerie



Terrasse visualisiert



Terrasse

Exposé - Grundrisse

