

# Exposé

## Einfamilienhaus in Speyer

### Neubau-Reihenendhaus in Speyer (KfW-40) – nachhaltig wohnen



Objekt-Nr. **OM-445986**

**Einfamilienhaus**

Verkauf: **869.000 €**

Ansprechpartner:  
Herr Lakmann

67346 Speyer  
Rheinland-Pfalz  
Deutschland

Baujahr	2026	Übernahme	ab Datum
Grundstücksfläche	400,00 m <sup>2</sup>	Übernahmedatum	01.05.2026
Etagen	2	Zustand	Erstbezug
Zimmer	6,00	Schlafzimmer	4
Wohnfläche	150,00 m <sup>2</sup>	Badezimmer	2
Nutzfläche	15,00 m <sup>2</sup>	Stellplätze	2
Energieträger	Solar	Heizung	Sonstiges

# Exposé - Beschreibung

## Objektbeschreibung

Exklusives Neubau-Reihenmittelhaus in Speyer (KfW-40) – nachhaltig, modern, zukunftssicher wohnen!

Dieses hochwertige Reihenmittelhaus überzeugt mit ca. 150 m<sup>2</sup> Wohnfläche, verteilt auf zwei Vollgeschosse sowie ein ausgebauten Dachgeschoss – ideal für Familien oder anspruchsvolle Eigennutzer.

Highlights im Überblick:

4 großzügige Schlafzimmer

1 Gäste-WC, 2 moderne Bäder

2 Duschen & 1 Badewanne

Schlüsselfertige Übergabe

Photovoltaikanlage inkl. Speicher

Klimaanlage & kontrollierte Wohnraumlüftung mit Wärmerückgewinnung

Intelligente KNX Smart-Home-Steuerung

2 Stellplätze direkt am Haus

Ruhige Wohnlage mit fußläufig erreichbarer Infrastruktur (Supermarkt, Schule, ÖPNV)

Genießen Sie modernes Wohnen auf höchstem energetischem Niveau (KfW-40) kombiniert mit durchdachter Architektur und hochwertiger Ausstattung.

Vereinbaren Sie jetzt Ihren persönlichen Besichtigungstermin!

Rückmeldungen erfolgen ausschließlich bei ernsthaftem Interesse sowie unter Angabe von vollständigem Namen und Telefonnummer.

## Ausstattung

Modern. Effizient. Durchdacht.

Wer die Ausstattung vergleicht, der bleibt.

### **Fußboden:**

Parkett, Fliesen

### **Weitere Ausstattung:**

Terrasse, Garten, Duschbad, Einbauküche, Gäste-WC

## Sonstiges

Wenn Sie Interesse haben, melden Sie sich jetzt unverbindlich an.

## Lage

Das Reihenmittelhaus liegen in einer ruhigen, familienfreundlichen Umgebung von Speyer mit fußläufiger Nähe zu Supermarkt, Bäcker, Schulen und Bushaltestelle.

Hier verbinden sich komfortables Wohnen und beste Infrastruktur – ideal für alle, die Wert auf Lebensqualität und Nachhaltigkeit legen.

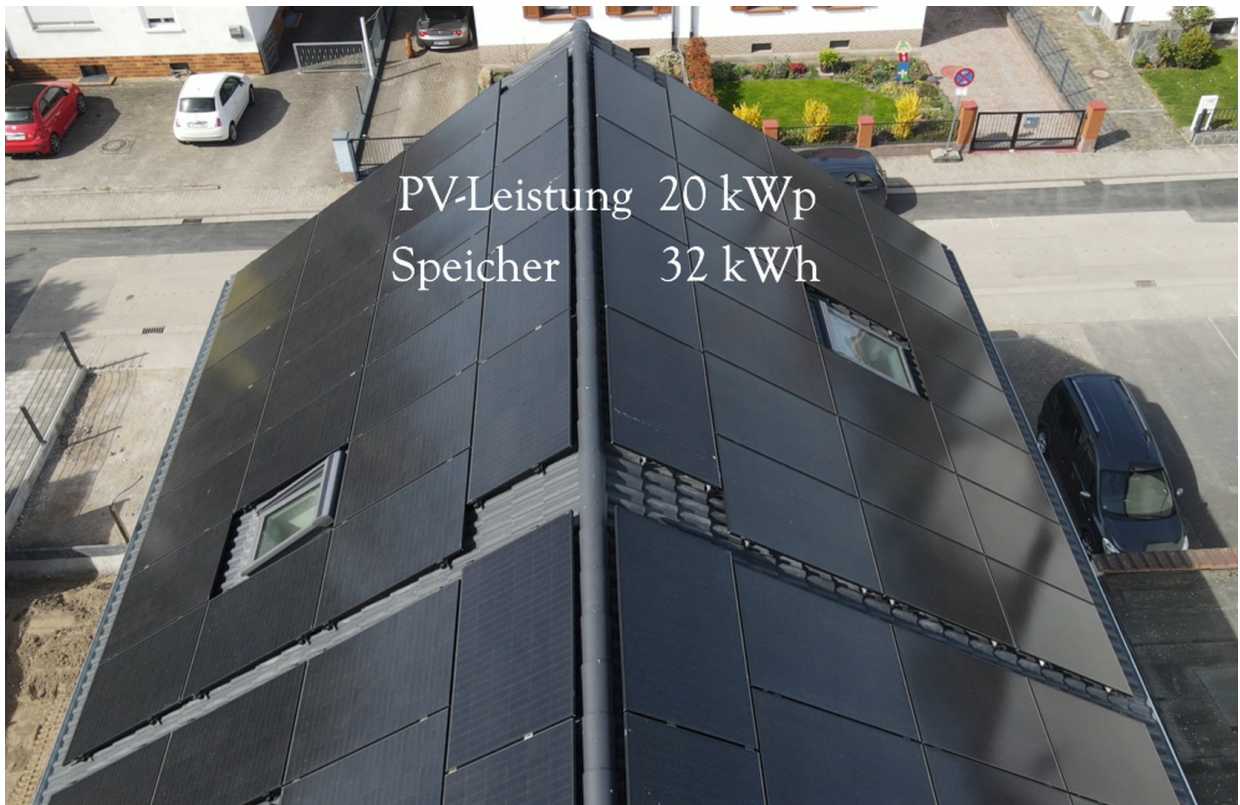
### **Infrastruktur:**

Apotheke, Lebensmittel-Discount, Allgemeinmediziner, Kindergarten, Grundschule, Realschule, Gesamtschule, Öffentliche Verkehrsmittel

# Exposé - Galerie



Küche



Energie

# Exposé - Galerie



Bad DG



Eingangsbereich



Fahrradraum

# Exposé - Galerie



Treppe



Schlafzimmer

# Exposé - Galerie



Bad OG



Eingang

# Exposé - Galerie



Eingangstür



Klima

# Exposé - Galerie



Studio

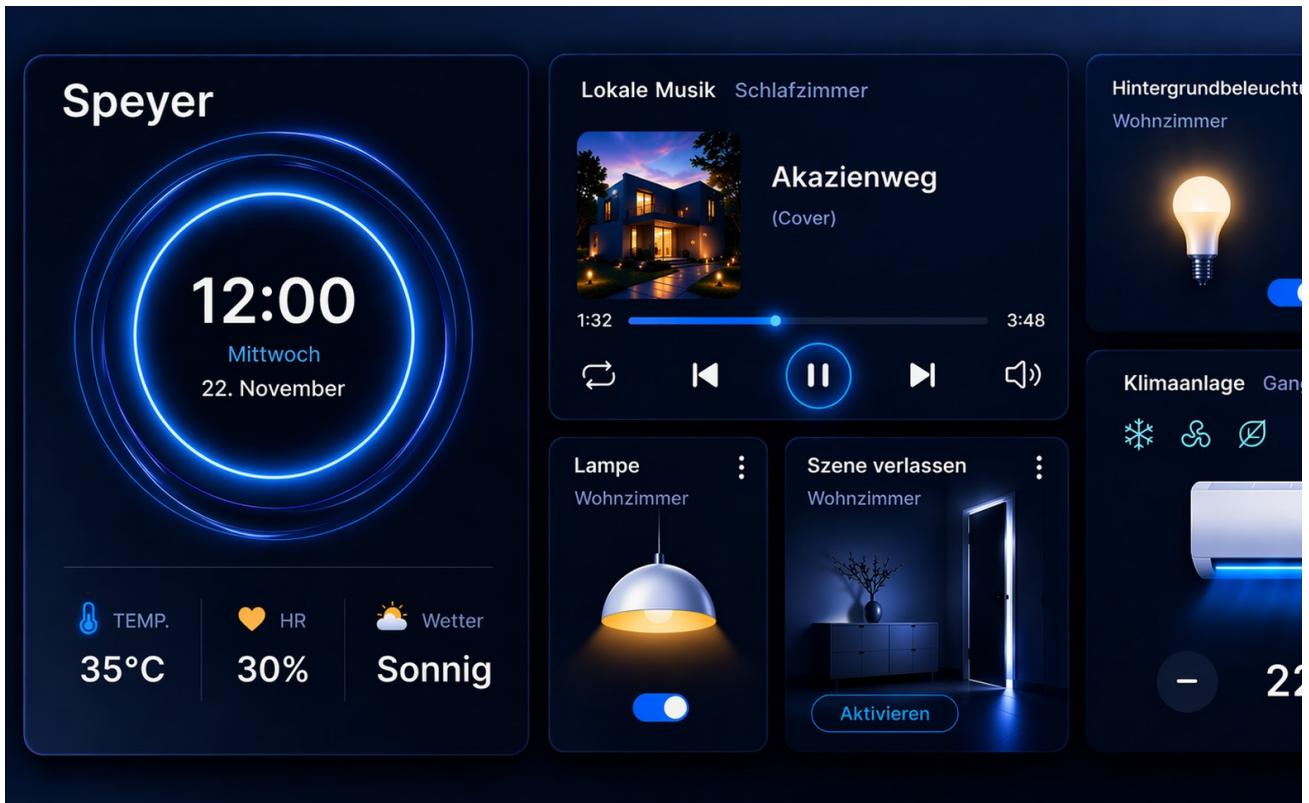


Wohnzimmer

# Exposé - Galerie

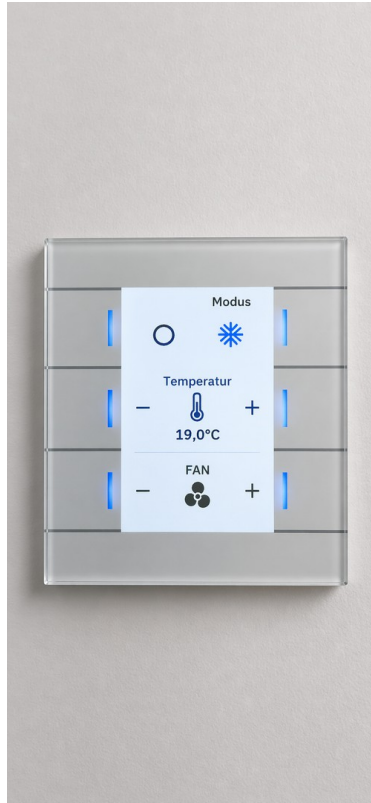


Raffstore (außen)



KNX

# Exposé - Galerie



KNX



Raum

# Exposé - Galerie



Bosch XXL Kühlschrank

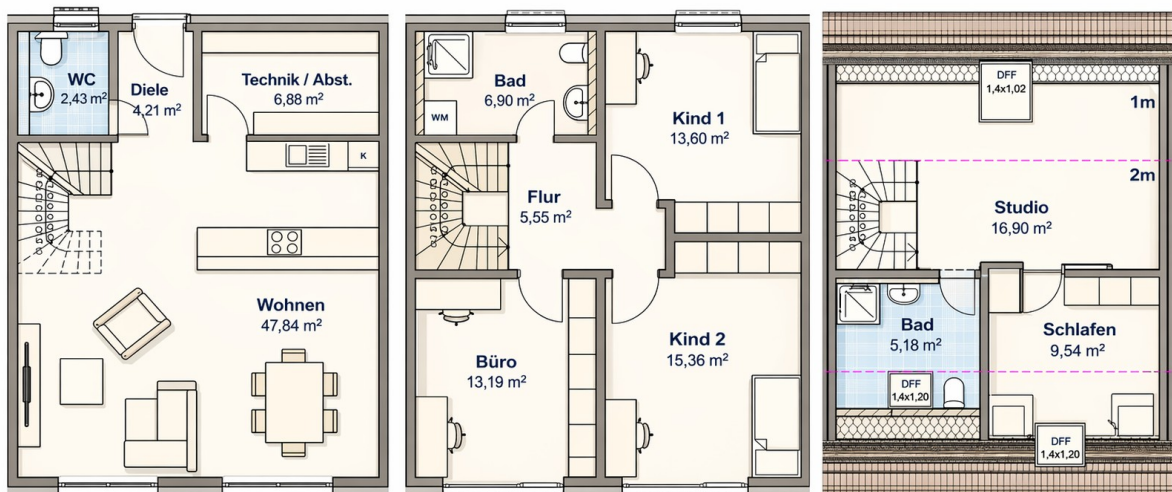


Bosch

# Exposé - Galerie



Bosch



Grundriss