

Exposé

Doppelhaushälfte in Spenge Leben in schöner Nachbarschaft



Objekt-Nr. **OM-445915**

Doppelhaushälfte

Verkauf: **379.000 €**

Ansprechpartner:
Lethen

32139 Spenge
Nordrhein-Westfalen
Deutschland

Baujahr	1992	Übernahme	Nach Vereinbarung
Grundstücksfläche	400,00 m ²	Zustand	renoviert
Etagen	3	Schlafzimmer	3
Zimmer	5,00	Badezimmer	1
Wohnfläche	136,00 m ²	Garagen	2
Nutzfläche	30,00 m ²	Stellplätze	2
Energieträger	Gas	Heizung	Zentralheizung

Exposé - Beschreibung

Objektbeschreibung

Diese liebevoll gepflegte Doppelhaus-Hälfte aus dem Baujahr 1992 bietet auf ca. 136 m² Wohnfläche und einem rund 400 m² großen, sonnigen Grundstück einen idealen Rückzugsort für Familien, die Wert auf Naturverbundenheit und eine angenehme Nachbarschaft legen.

Erdgeschoss: Helles Wohnzimmer und Esszimmer jeweils mit Zugang zur Terrasse, separate Küche inklusive (älterer) Einbauküche, Gäste-WC

Obergeschoss: Drei geräumige Schlafzimmer sowie ein großes Tageslichtbad mit Dusche und Badewanne

Dachgeschoss: voll gedämmt, Veluxfenster, zusätzlicher Wohnraum könnte schnell realisiert werden

Keller: Voll unterkellert mit beheiztem Hobbyraum (ca. 30 qm Nutzfläche) und separater Waschküche

Doppelgarage sowie zwei zusätzliche Stellplätze vor dem Haus

Alarmanlage

Aktuell ist die Immobilie an eine sympatische Familie mit festem Einkommen vermietet (befristeter Mietvertrag bis Juli 2028, 1.250 Euro/Monat)

Sie haben ernsthaftes Interesse und bereits mit Ihrer Bank über den Kauf einer Immobilie gesprochen? Dann vereinbaren wir gerne einen Termin für ein erstes Kennenlernen und die Besichtigung des Hauses.

Bitte hinterlassen Sie uns Ihren vollständigen Namen, eine Telefonnummer sowie Ihre E-Mail-Adresse, sodass wir Ihnen weitere Informationen (ausführliche PDF-Datei) zukommen lassen können.

Ausstattung

Fußboden:

Teppichboden, Fliesen

Weitere Ausstattung:

Terrasse, Garten, Keller, Vollbad, Einbauküche, Gäste-WC

Lage

Spenge-Lenzinghausen ist ein attraktiver, familienfreundlicher Ortsteil im Kreis Herford, der sich durch eine Mischung aus ländlicher Ruhe und guter Anbindung auszeichnet.

Lenzinghausen ist besonders beliebt bei Familien und Menschen, die naturnah wohnen möchten; nach Bielfeld, Herford oder Bünde sind es jeweils nur ca. 20 Minuten.

Infrastruktur:

Apotheke, Lebensmittel-Discount, Allgemeinmediziner, Kindergarten, Grundschule, Hauptschule, Realschule, Gesamtschule, Öffentliche Verkehrsmittel

Exposé - Energieausweis

Energieausweistyp	Bedarfsausweis
Erstellungsdatum	ab 1. Mai 2014
Endenergiebedarf	115,00 kWh/(m ² a)
Energieeffizienzklasse	D

Exposé - Galerie



Vorderansicht

Exposé - Galerie



Terrasse



Wohnzimmer

Exposé - Galerie



Esszimmer und Wohnzimmer



große Einbauküche

Exposé - Galerie



Schlafzimmer 1



Schlafzimmer 2

Exposé - Galerie



Schlafzimmer 2



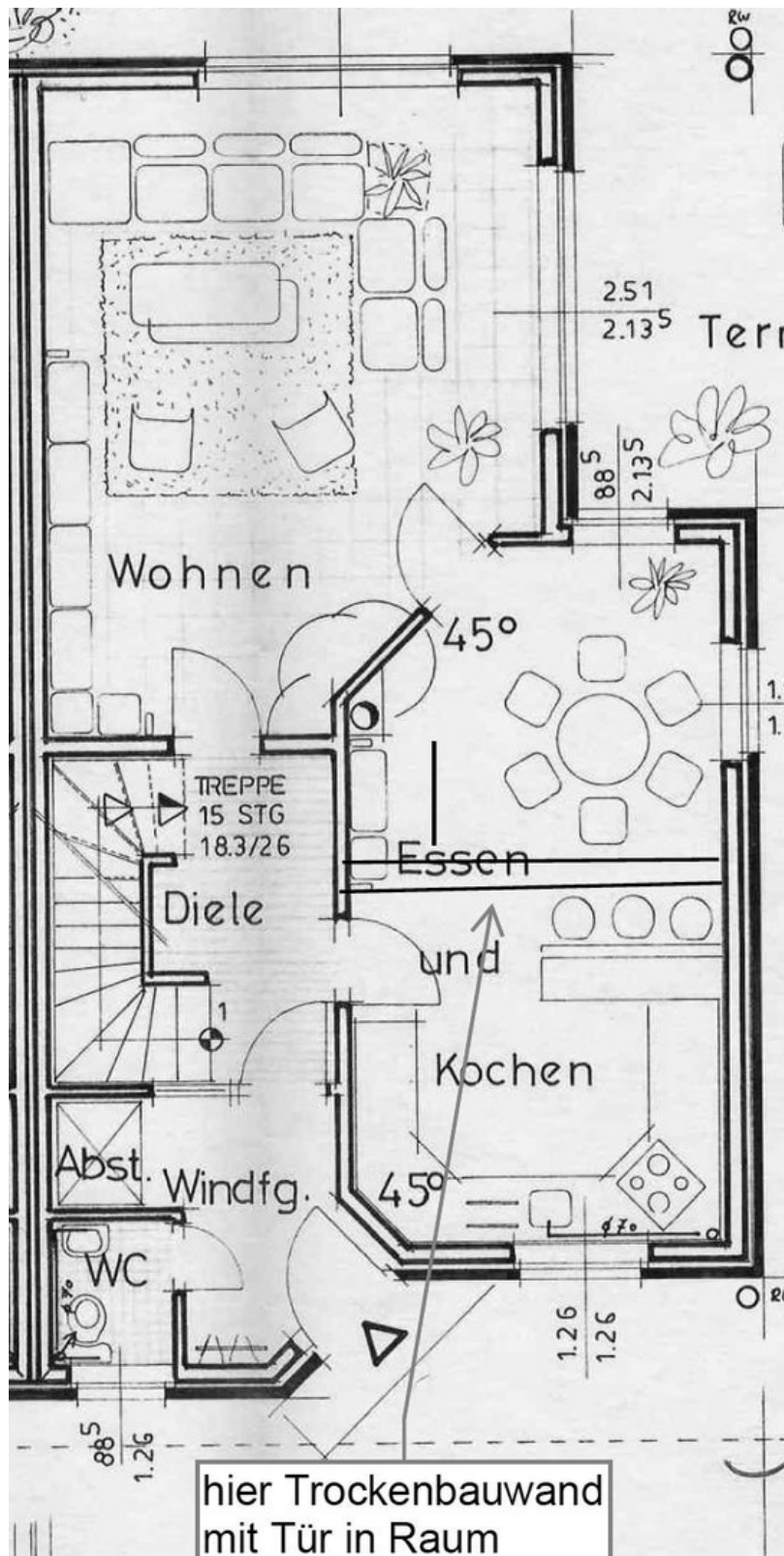
großes Bad mit Badewanne

Exposé - Galerie



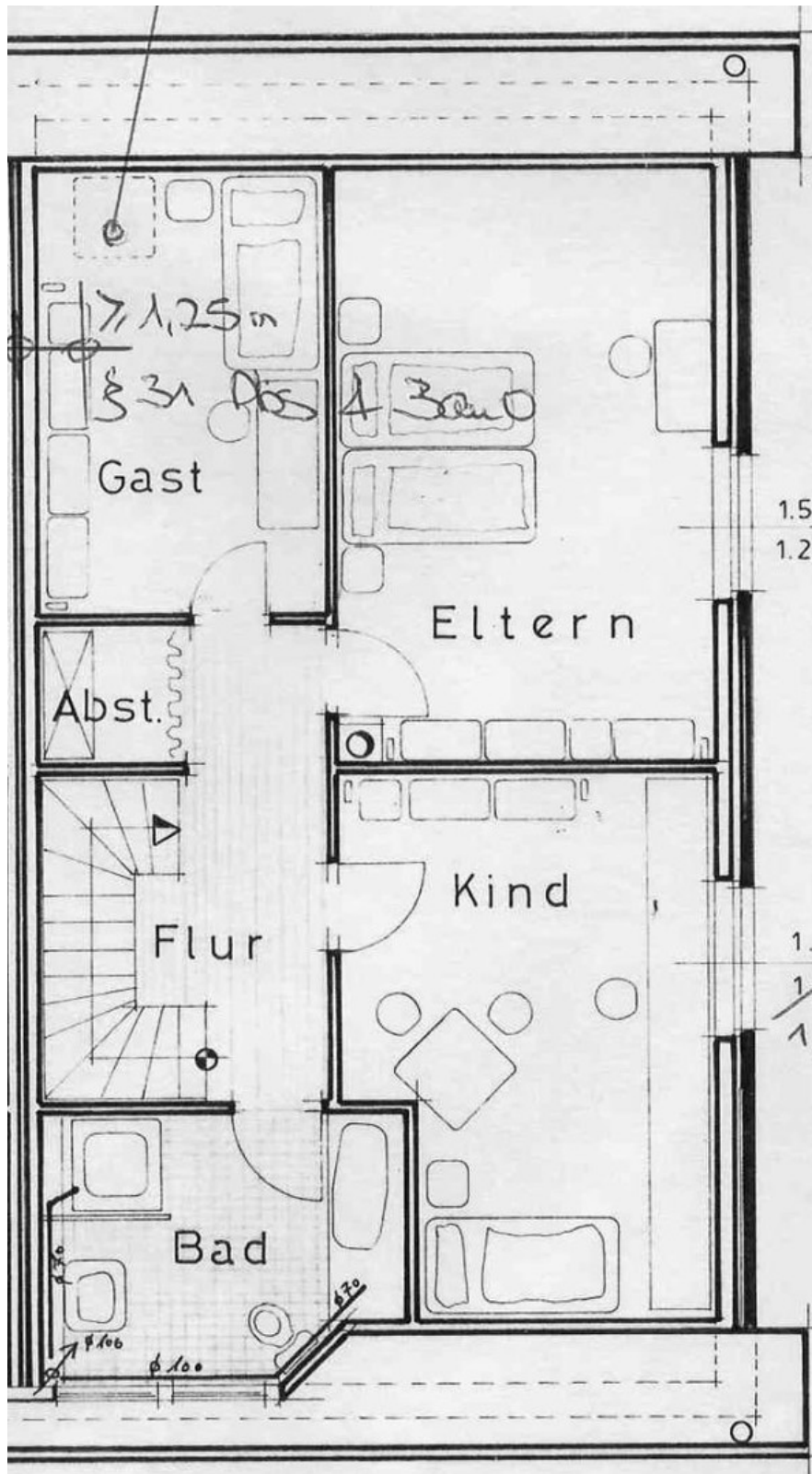
großes Bad mit Badewanne

Exposé - Grundrisse



Grundriss Erdgeschoss

Exposé - Grundrisse



Grundriss Obergeschoss