

Exposé

Erdgeschosswohnung in Fehmarn

Loslegen - Urlaub machen



Objekt-Nr. OM-445812

Erdgeschosswohnung

Verkauf: **239.000 €**

Ansprechpartner:
Frauke Duwe

Strandhaferweg 6
23769 Fehmarn
Schleswig-Holstein
Deutschland

Baujahr	1972	Zustand	gepflegt
Etagen	3	Schlafzimmer	1
Zimmer	2,00	Badezimmer	1
Wohnfläche	49,00 m ²	Etage	Erdgeschoss
Energieträger	Strom	Stellplätze	1
Hausgeld mtl.	223 €	Heizung	Sonstiges
Übernahme	sofort		

Exposé - Beschreibung

Objektbeschreibung

Dieses Apartment liegt im Erdgeschoss im Strandhaferweg 6 in einem 3-geschossigem Mehrfamilienhaus, welches zur Arne-Jakobsen-Siedlung gehört.

Das Gebäude befindet sich in einem gepflegten Allgemeinzustand. Es liegt kein Renovierungsstau vor. Das Flachdach wurde 2022 erneuert.

Ausstattung

Die Ferienwohnung ist familienfreundlich ausgestattet und bietet Platz für 4-5 Personen. Die voll eingerichtete Einbauküche mit GSP, Backofen, Ceranfeld, Mikrowelle und einer Kühlgefrierkombination bietet die Möglichkeit zur Selbstversorgung. Das helle Duschbad ist mit Dusche, WC, Waschbecken und einem Schrank ausgestattet. Der grosse windgeschützte Balkon ist nach Süden hin ausgerichtet und lädt zum Entspannen ein.

Das Apartment wird voll möbliert und mit allem Inventar angeboten. Die Wohnung darf zur Vermietung an Feriengäste angeboten werden.

Fußboden:

Laminat, Fliesen

Weitere Ausstattung:

Balkon, Aufzug, Duschbad, Einbauküche

Sonstiges

Zum angebotenen Apartment gehört ein zugewiesener Stellplatz sowie die Möglichkeit 2 Fahrräder im gemeinschaftlichen Fahrradraum abzustellen.

Die Wohnung ist zur Zeit mit einem DSL-Anschluss ausgestattet, dieser kann bei Bedarf übernommen werden.

Alternativ liegt ein Vodafone-Anschluss in der Wohnung.

Lage

Die Arne-Jakobsen-Siedlung befindet sich auf der Landzunge Burgtiefe zwischen dem Südstrand und dem Yachthafen. Das Ferienhausprojekt wurde von dem dänischen Architekten Arne Jakobsen in der Zeit von 1970-1972 entworfen und entwickelt. Die gesamte Anlage wurde als Gesamtentwurf unter städtebaulichen Denkmalschutz gestellt.

Von hier aus sind es nur wenige Gehminuten zum feinsandigen Südstrand und zur Promenade am Yachthafen. Einkaufsmöglichkeiten und Restaurants sind fußläufig zu erreichen. Das Erlebnisbad "Fehmare" ermöglicht das Baden bei schlechterem Wetter.

Weiteren Einkaufsmöglichkeiten, Restaurants und weitere Freizeitmöglichkeiten befinden sich in Burg und sind mit dem öffentlichen Bus, dem Fahrrad oder PKW gut zu erreichen,

Infrastruktur:

Apotheke, Lebensmittel-Discount, Allgemeinmediziner, Kindergarten, Grundschule, Hauptschule, Realschule, Gymnasium, Öffentliche Verkehrsmittel

Exposé - Galerie



Wohnzimmer



Wohnzimmer Essplatz

Exposé - Galerie



Wohnzimmer Eingang



Wohnzimmer mit Wandbett



Kinderzimmer

Exposé - Galerie



Kinderzimmer mit Ausziehbett



Küche

Exposé - Galerie



Küche mit Eingang



Neue Elektroverteilung



Badezimmer

Exposé - Galerie



Badezimmer



Blick aus der Wohnung

Exposé - Galerie



Balkon / Terrasse



Blick zum Wasser

Exposé - Galerie



Zugang zum Südstrand



Gartenansicht

Exposé - Galerie

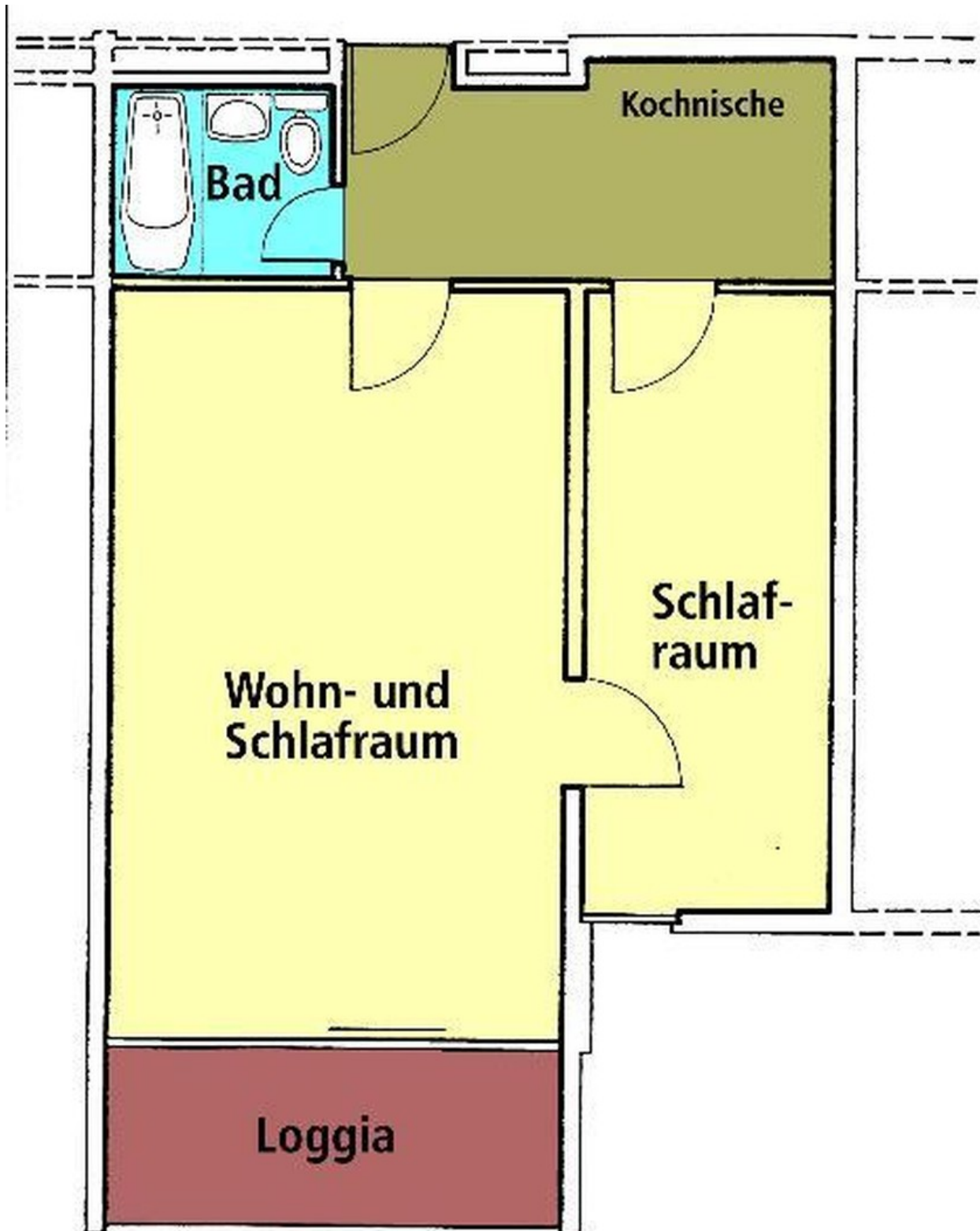


Südstrand Lage Wohnung



Utkieker

Exposé - Grundrisse



Systemgrundriss