

Exposé

Mehrfamilienhaus in Reinheim

Reinheim-Georgenhausen



Objekt-Nr. **OM-445801**

Mehrfamilienhaus

Verkauf: **598.000 €**

64354 Reinheim
Hessen
Deutschland

Baujahr	1928	Übernahme	Nach Vereinbarung
Grundstücksfläche	586,00 m ²	Zustand	renovierungsbedürftig
Etagen	2	Badezimmer	4
Zimmer	6,00	Garagen	1
Wohnfläche	250,00 m ²	Stellplätze	4
Nutzfläche	1 115,00 m ²	Heizung	Fußbodenheizung
Energieträger	Öl		

Exposé - Beschreibung

Objektbeschreibung

Zu verkaufen: Haus mit Anbauten, reparatur- und renovierungsbedürftig, jedoch mit sehr guter Substanz. Baujahr 1928 und 1994. 2 - 4 Wohneinheiten. Wohnfläche über 250qm, Garage/ Hobbywerkstatt mit Kfz-Hebebühne und Direktzugang zur Wohnung ca. 30qm, Parkdeck ca. 80qm, Dachterrasse ca. 50qm mit Option einer (Teil-) Überdachung, Garten mit 2 Terrassen ca. 350qm, Grundstück 586 qm.

Makleranfragen sind unerwünscht.

Ausstattung

Fußboden:

Fliesen

Weitere Ausstattung:

Balkon, Terrasse, Garten, Keller, Dachterrasse, Duschbad, Einbauküche, Gäste-WC

Lage

Ruhige Lage im Ortskern

Exposé - Energieausweis

Energieausweistyp	Verbrauchsausweis
Erstellungsdatum	ab 1. Mai 2014
Endenergieverbrauch	166,00 kWh/(m ² a)
Energieeffizienzklasse	F

Exposé - Galerie



Anbau №1

Exposé - Galerie



Dachterasse



Rückseite Werkstatt

Exposé - Galerie



Einfahrt Parkdeck



Vorderseite Werkstatt

Exposé - Galerie



Vorderseite Haus



Parkdeck

Exposé - Galerie



Anbau innen



Anbau offene Küche

Exposé - Galerie



Anbau innen



Anbau Innentreppe

Exposé - Anhänge

- 1.
- 2.
- 3.
- 4.
- 5.

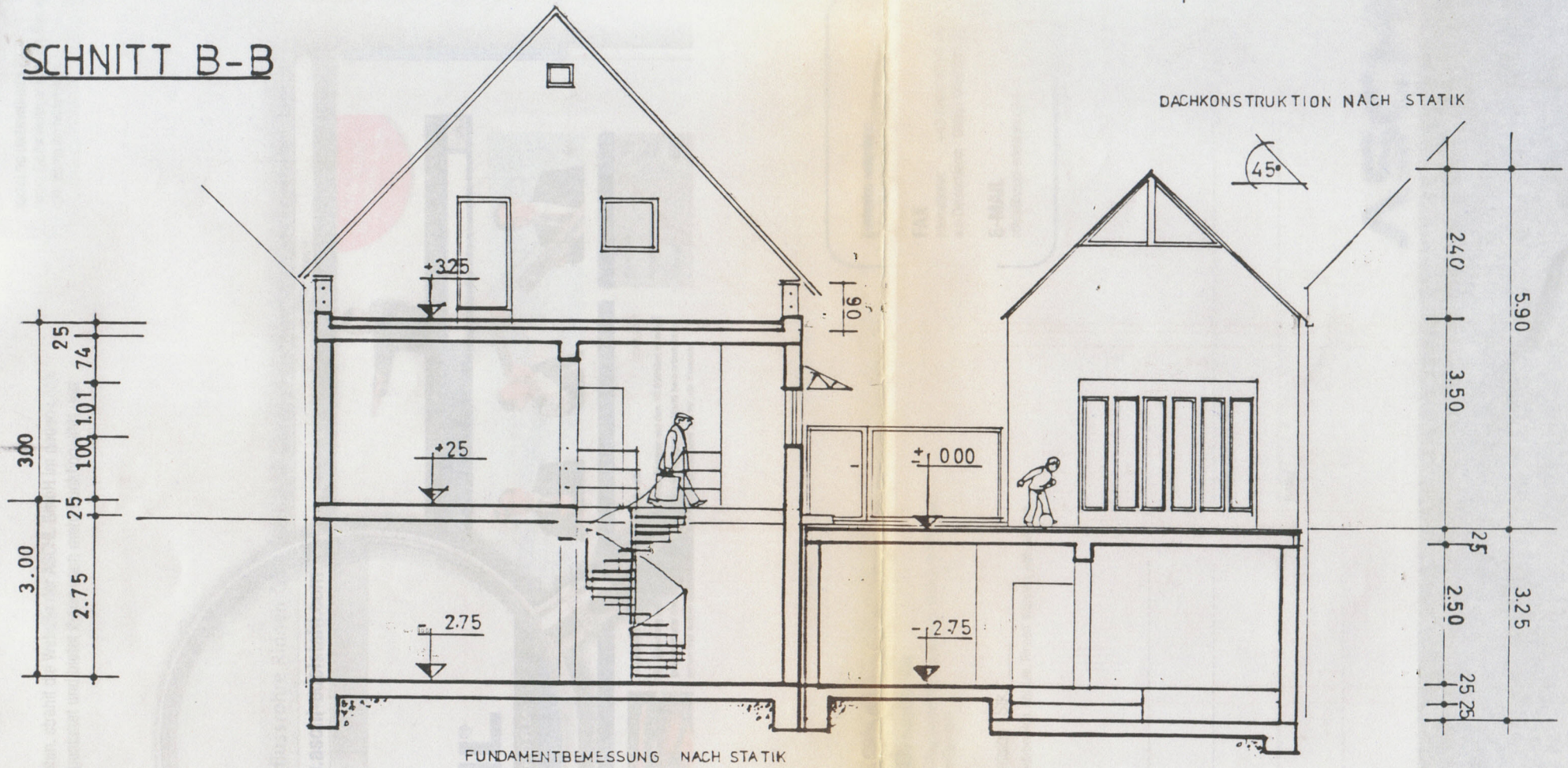
ANSICHT SÜD



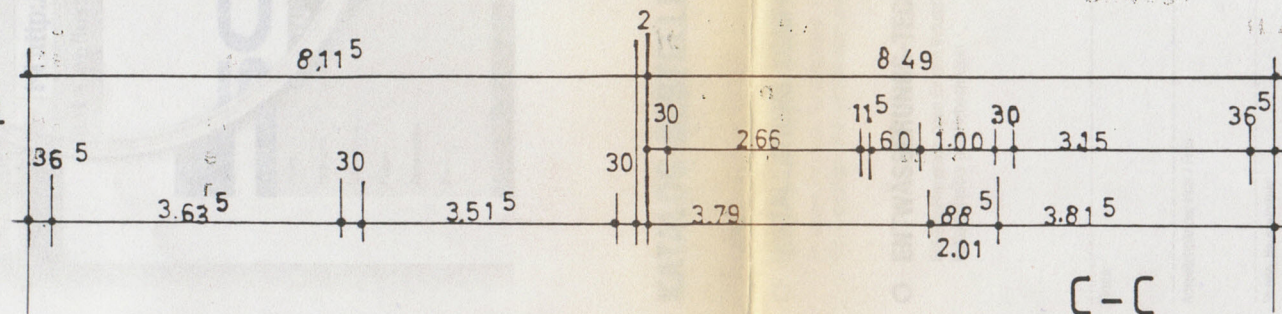
SCHNITT B-B

DACHKONSTRUKTION NACH STATIK

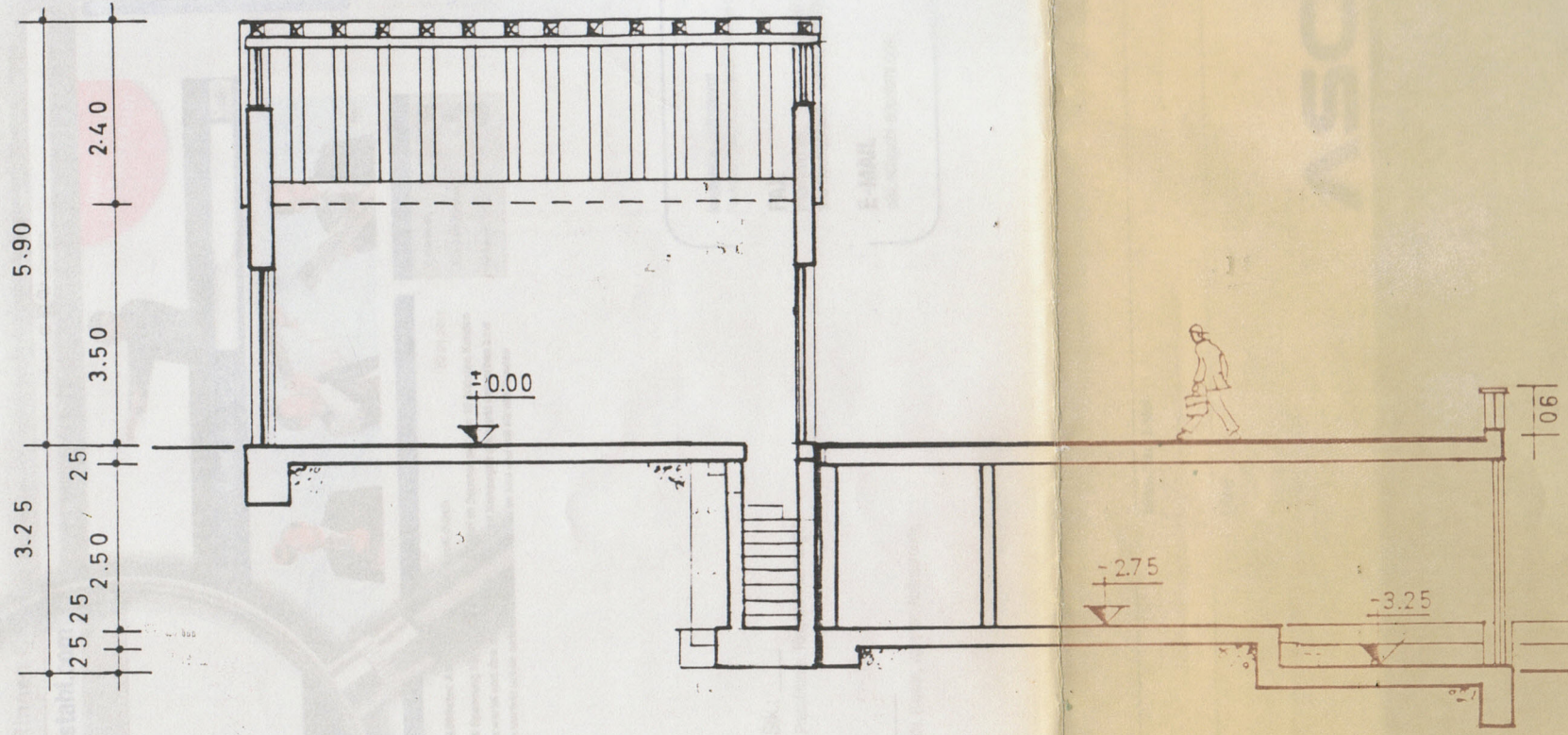
SCHNITT B-B



GRUNDRISS UG



SCHNITT C-C



ANSICHT NORD

