

Exposé

Doppelhaushälfte in Recklinghausen

**Charmante Doppelhaushälfte großes Grundstück
Recklinghausen Hillerheide provi.frei zu verk!**



Objekt-Nr. OM-445798

Doppelhaushälfte

Verkauf: **240.000 €**

Ansprechpartner:
Joachim Freiesleben - Gerfried Gogolin

45659 Recklinghausen
Nordrhein-Westfalen
Deutschland

Baujahr	1939	Übernahme	Nach Vereinbarung
Grundstücksfläche	730,00 m ²	Zustand	gepflegt
Etagen	2	Schlafzimmer	2
Zimmer	5,00	Badezimmer	1
Wohnfläche	80,00 m ²	Garagen	1
Nutzfläche	40,00 m ²	Stellplätze	1
Energieträger	Gas	Heizung	Zentralheizung

Exposé - Beschreibung

Objektbeschreibung

FREIESLEBEN-IMMOBILIEN präsentiert Ihnen diese charmante Doppelhaushälfte mit Garage und großem Grundstück in guter Lage des beliebten Ortsteils Recklinghausen Hillerheide.

Die attraktive Doppelhaushälfte mit ca. 80m² Wohnfläche und zusätzlich ca. 40m² Nutzfläche wurde im Jahr 1939 in massiver Bauweise und teilunterkellert auf einem ca. 730m² großen Eigengrundstück errichtet.

Im Erdgeschoss befinden sich zwei Wohnzimmer, ein Esszimmer, die Küche mit Einbauküche, das im Jahr 2010 modernisierte Tageslicht Badezimmer mit Badewanne, das ebenfalls im Jahr 2010 modernisierte Tageslicht Gäste-WC und der Eingangsbereich mit Flur.

Im Dachgeschoss befinden sich das Schlafzimmer und das Kinderzimmer sowie Nutzfläche im wohnlich ausgebauten Dachboden. Das Dach könnte nach Genehmigung durch das Bauamt mit Dachgauben ausgebaut werden.

Im Kellergeschoss befinden sich der beheizbare Waschkeller und ein Vorratsraum.

Beheizt wird das schöne Haus durch eine Gas-Zentralheizung aus dem Jahr 2006, bei welcher im Jahr 2024 eine neue Pumpe eingebaut wurde.

Das Dach der Doppelhaushälfte ist gedämmt.

Die Elektrik des Hauses wurde vor ca. 11 Jahren erneuert.

Der liebevoll angelegte Garten lädt mit seinem Pavillon, einem kleinen Teich und der Terrasse am Haus zu schönen Stunden im Freien ein. Ein gemauertes Gartenhaus bietet Abstellfläche für Gartengeräte.

Für die PKW steht eine Garage und Stellfläche auf der Garagenzufahrt zur Verfügung.

Die jährlichen Grundbesitzabgaben betragen 1.009,97€.

Sie möchten sofort besichtigen?

Dann senden Sie uns bitte eine Anfrage über das Kontaktformular oder per eMail, wir kontaktieren Sie umgehend.

Schriftliche Anfragen werden deutlich schneller bearbeitet als telefonische Anfragen!

PROVISIONSFREI FÜR DEN KÄUFER

Ausstattung

- Charmante Doppelhaushälfte
- Baujahr 1939
- Massive Bauweise
- Keller
- Ca. 80m² Wohnfläche
- Ca. 40m² große Nutzfläche zusätzlich
- Ca. 730m² großes Eigengrundstück
- Elektrik des Hauses vor ca. 11 Jahren erneuert
- Liebevoll angelegter Garten
- Pavillon

- Kleiner Teich
- Gemauertes Gartenhaus als Abstellfläche
- Garage und PKW-Stellfläche

Fußboden:

Laminat, Fliesen

Weitere Ausstattung:

Terrasse, Garten, Keller, Vollbad, Einbauküche, Gäste-WC

Sonstiges

Dies ist ein freibleibendes Angebot der

FREIESLEBEN GmbH,

Steinstraße 14

45657 Recklinghausen

Tel.: 02361 - 90 61 030

Sie können uns MONTAG bis SONNTAG

von 7:00 Uhr bis 22:00 Uhr telefonisch erreichen. Am Wochenende bieten wir Ihnen zusätzlich unseren Service für Immobilienbewertungen, Objektbesichtigungen und das Persönliche-Kennenlernen.

Hinsichtlich des Objektes sind wir auf die Auskünfte der Eigentümer und Behörden angewiesen. Für die Richtigkeit und Vollständigkeit der Angaben kann keine Haftung übernommen werden. Darüber hinaus kann für das Objekt keine Gewähr übernommen und für die Liquidität der Vertragspartner nicht gehaftet werden.

Sie möchten Ihre Immobilie auch professionell vermarkten lassen?

- Nutzen Sie unseren kostenfreien Service und lassen den aktuellen Wert Ihrer Immobilie durch einen unserer Immobilienspezialisten schätzen.

- Optimieren Sie die Verkaufschancen Ihrer Immobilie, indem wir einen speziell auf Ihr Objekt abgestimmten Vermarktungsplan erstellen.

- Nutzen Sie unser hervorragendes, bundesweites Netzwerk um Ihnen Kaufinteressenten zeitnah zuzuführen. 100te Interessenten warten auf Sie!

Rufen Sie uns an, wir freuen uns auf Sie!

Zentrale Münsterland: Tel.: 0251 - 39 444 998

Zentrale Ruhrgebiet: Tel.: 0234 - 92 56 98 00

Lage

Die attraktive Doppelhaushälfte befindet sich in einem gepflegten und beliebten Wohngebiet von Recklinghausen, im Stadtteil Hillerheide.

Alle Geschäfte des täglichen Bedarfs, sowie Schulen, Kindergärten und öffentliche Nahverkehrsmittel sind gut erreichbar.

Das Zentrum Recklinghausens erreicht man mit dem PKW oder dem ÖPNV in knapp 10 Minuten.

Der nahe gelegene Hellbach und anschließende Waldgebiete laden zu Spaziergängen ein.

Über zügig erreichbare Autobahnanbindungen gelangt man auch schnell in die anderen Städte des Ruhrgebiets sowie des Münsterlands.

Infrastruktur:

Apotheke, Lebensmittel-Discount, Allgemeinmediziner, Kindergarten, Grundschule, Hauptschule, Realschule, Gymnasium, Gesamtschule, Öffentliche Verkehrsmittel

Exposé - Galerie



Vogelperspektive



Hauseingang

Exposé - Galerie



EG Diele



EG Wohnzimmer 1

Exposé - Galerie



EG Wohnzimmer 2



EG Esszimmer

Exposé - Galerie



Gartengrundstück



Garten Blick zum Haus

Exposé - Galerie



Terrasse am Haus



EG Küche

Exposé - Galerie



EG Badezimmer



EG Badezimmer Badewanne

Exposé - Galerie



EG Gäste-WC

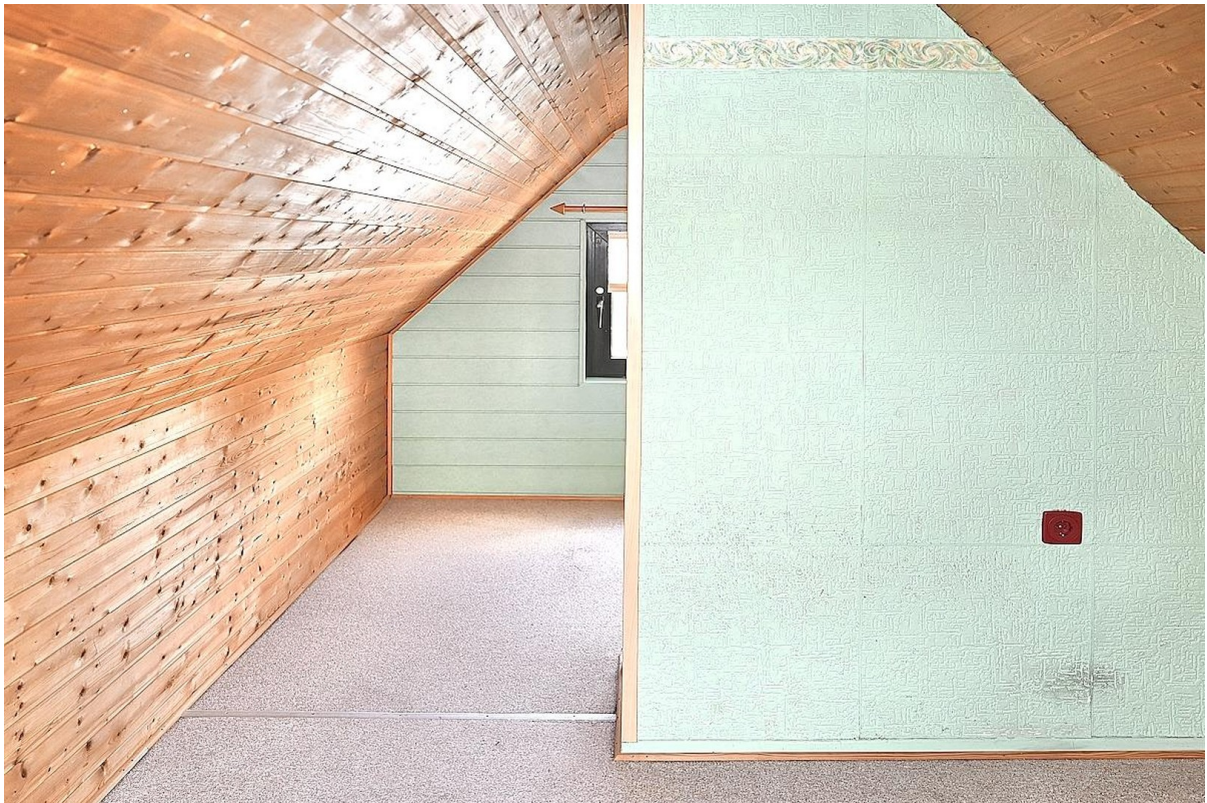


DG Schlafzimmer

Exposé - Galerie



DG Schlafzimmer



Dachboden

