

Exposé

Dachgeschosswohnung in Uetze

Sanierte 2 Zimmer Dachgeschosswohnung mit Küche und Sauna



Objekt-Nr. **OM-445766**

Dachgeschosswohnung

Vermietung: **550 € + NK**

Telefon: 0176 57897121

31311 Uetze
Niedersachsen
Deutschland

Etagen	2	Übernahmedatum	01.05.2026
Zimmer	2,00	Zustand	saniert
Wohnfläche	73,00 m ²	Schlafzimmer	1
Energieträger	Fernwärme	Etage	2. OG
Summe Nebenkosten	140 €	Heizung	Zentralheizung
Übernahme	ab Datum		

Exposé - Beschreibung

Objektbeschreibung

Ab dem 1. Mai 2026 erwartet Sie eine sanierte Dachgeschosswohnung mit einer modernen Küche und einer Wohnfläche von ca. 73 qm, die keine Wünsche offen lässt.

Die Wohnung bietet ein modernes Zuhause mit 2 einladenden Zimmern und einer eigenen Sauna. Ein Glasfaseranschluss sorgt für schnelles Internet und höchsten Komfort im Alltag.

- Helle Räume und modernes Ambiente

Die sanierten Räumlichkeiten überzeugen durch ihre klare Gestaltung und das durchdachte Wohnkonzept. Große Fenster lassen viel Tageslicht einfallen und schaffen eine angenehme Wohnatmosphäre. Ob als gemütlicher Rückzugsort oder als Ort zum Arbeiten - diese Wohnung bietet vielseitige Möglichkeiten.

Ausstattung

Fußboden:

Laminat, Fliesen

Weitere Ausstattung:

Garten, Sauna, Gäste-WC

Lage

- Attraktive Lage in Schwüblingsen (Uetze)

Die Wohnung liegt in dem idyllischen Ortsteil Schwüblingsen der Gemeinde Uetze. Die Umgebung zeichnet sich durch eine ruhige Nachbarschaft aus, ideal für Naturliebhaber und Menschen, die dem Trubel der Stadt entfliehen möchten. Dennoch bleiben Sie durch die gute Verkehrsanbindung flexibel:

Bahnanbindung: Der Bahnhof Dollbergen ist nur etwa 3 km entfernt und verbindet Sie zuverlässig mit umliegenden Städten.

* **Busverbindungen:** Haltestellen in unmittelbarer Nähe bieten eine komfortable Alternative für den Nahverkehr.

* **Autobahnanschlüsse:** Die Auffahrt zur A2 in Hämelerwald erreichen Sie in nur 5 km - ideal für Pendler und Reisende.

- Lebensqualität und Gemeinschaft

Schwüblingsen überzeugt nicht nur durch seine Ruhe, sondern auch durch seine lebendige Gemeinschaft. Hier finden Sie den perfekten Mix aus Natur, ländlichem Charme und einer zentralen Lage, die eine optimale Verbindung zu umliegenden Städten gewährleistet.

Auf den Bildern sind alle Räumlichkeiten zu sehen, bis auf das Wohnzimmer. Darüber hinaus ist die Küche nicht abgebildet.

Exposé - Galerie



Schlafzimmer



Küche

Exposé - Galerie



Küche



Flur

Exposé - Galerie



Wc

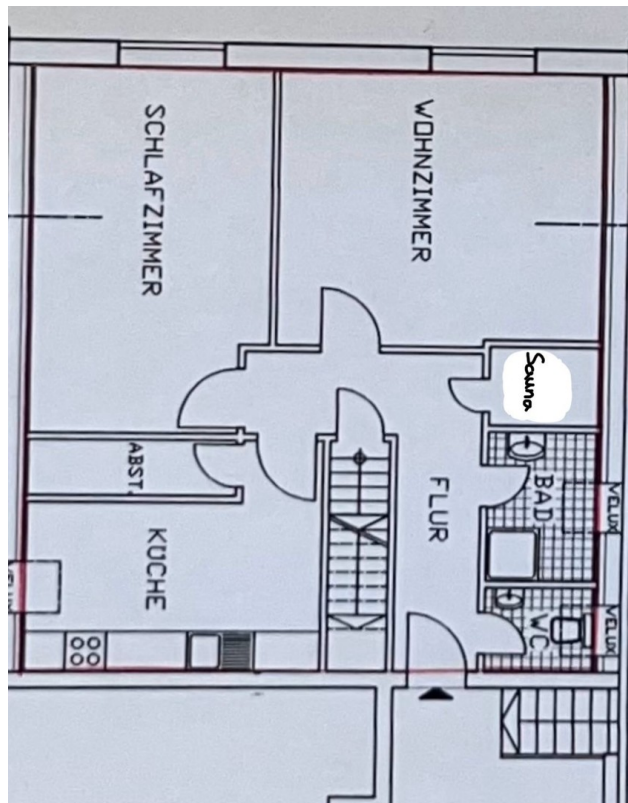


Sauna

Exposé - Galerie



Badezimmer



Grundriss