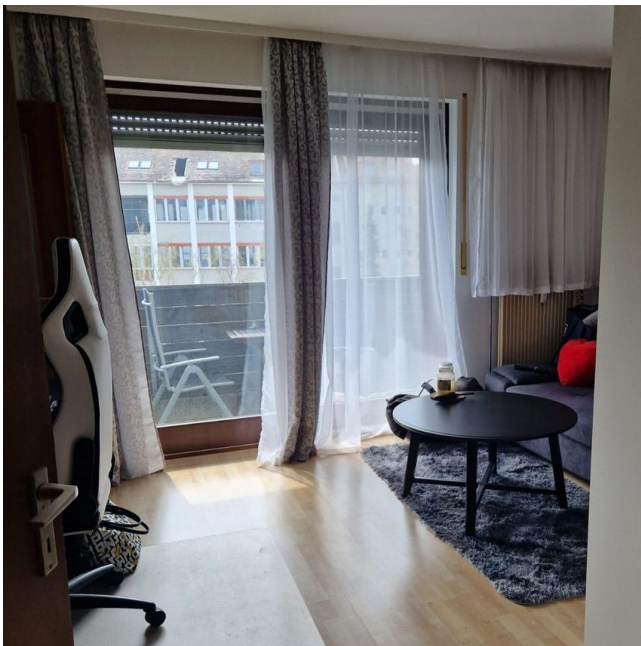


Exposé

Wohnung in Nürnberg

Helle 1-Zi.-Whg. mit Süd-Loggia, EBK & TG in Top-Lage Nürnberg-Schoppershof



Objekt-Nr. OM-445729

Wohnung

Vermietung: **475 € + NK**

Ansprechpartner:
Antonio Márquez

Willibaldstraße 6
90491 Nürnberg
Bayern
Deutschland

Baujahr	1979	Übernahme	ab Datum
Zimmer	1,00	Übernahmedatum	01.05.2026
Wohnfläche	37,00 m ²	Badezimmer	1
Energieträger	Gas	Etage	3. OG
Summe Nebenkosten	150 €	Tiefgaragenplätze	1
Miete Garage/Stellpl.	70 €	Heizung	Zentralheizung
Mietsicherheit	1.425 €		

Exposé - Beschreibung

Objektbeschreibung

Highlights

- Großzügige Süd-Loggia mit Markise
- Sehr helle Wohnung mit praktischem Grundriss
- Separate Küche mit Fenster und EBK inkl. Geschirrspüler
- U-Bahn Schoppershof (U2) ca. 4 Gehminuten
- Einkaufszentrum Mercado mit zahlreichen Geschäften, Ärzten und Apotheken fußläufig
- Ruhige und zugleich zentrale Lage
- Aufzug im Haus
- Einbau-Wandschrank im Flur
- Kellerabteil mit Strom- und Lichtanschluss
- Tiefgaragenstellplatz vorhanden

Die sehr helle 1-Zimmer-Wohnung überzeugt durch eine großzügige Süd-Loggia, eine separate Küche mit Fenster sowie eine ruhige und gleichzeitig zentrale Lage in Nürnberg-Schoppershof.

Sie befindet sich im 3. Obergeschoss eines gepflegten Mehrfamilienhauses mit Aufzug.

Der Wohn- und Schlafbereich ist gut geschnitten und bietet direkten Zugang zur sonnigen Süd-Loggia mit Markise mit Blick ins Grüne zur ruhigen Gebäuderückseite .

Die separate Küche verfügt über ein eigenes Fenster zur Loggia und ist mit einer Einbauküche inklusive Herd, Backofen, Kühlschrank und Geschirrspüler ausgestattet.

Im Flur steht ein Einbau-Wandschrank zur Verfügung, der zusätzlichen Stauraum schafft.

Das Badezimmer ist mit einer Badewanne ausgestattet und bietet Platz für eine Waschmaschine und einen Trockner (Stapelbauweise möglich).

Zur Wohnung gehören außerdem ein Kellerabteil mit Strom- und Lichtanschluss sowie ein Tiefgaragenstellplatz.

Ausstattung

Weitere Ausstattung:

Balkon, Keller, Aufzug, Vollbad, Einbauküche

Sonstiges

Bei Interesse bitten wir um eine kurze Vorstellung sowie die üblichen Unterlagen (SCHUFA, Einkommensnachweise, Mieterselbstauskunft). Besichtigungen nach Absprache.

Hinweis: Die Wohnung ist derzeit noch bewohnt. Die Einbauküche verbleibt in der Wohnung. Die auf den Fotos gezeigte Möblierung wird nicht mitvermietet.

Lage

Die Wohnung liegt in ruhiger und zugleich zentraler Wohnlage im Nürnberger Stadtteil Schoppershof.

Die U-Bahn-Station Schoppershof (U2) ist in ca. 4 Gehminuten erreichbar und bietet eine schnelle Verbindung in die Innenstadt sowie direkt zum Flughafen.

Das Einkaufszentrum Mercado mit zahlreichen Geschäften, Supermärkten, Ärzten und Apotheken befindet sich in unmittelbarer Nähe.

Der Stadtpark Nürnberg ist in ca. 5 Gehminuten erreichbar und bietet zusätzliche Freizeit- und Erholungsmöglichkeiten.

Auch die Anbindung an den Nürnberger Ring sowie die Autobahnen A3 und A9 ist sehr gut.

Exposé - Energieausweis

Energieausweistyp	Verbrauchsausweis
Erstellungsdatum	ab 1. Mai 2014
Endenergieverbrauch	111,00 kWh/(m ² a)
Energieeffizienzklasse	D

Exposé - Galerie



Loggia

Exposé - Galerie



Küche



Küche1

Exposé - Galerie



Küche2



Wohnen1

Exposé - Galerie



Wohnen2



Schlafen

Exposé - Galerie



Badezimmer



Flur_Wandschrank

Exposé - Galerie



Flur1

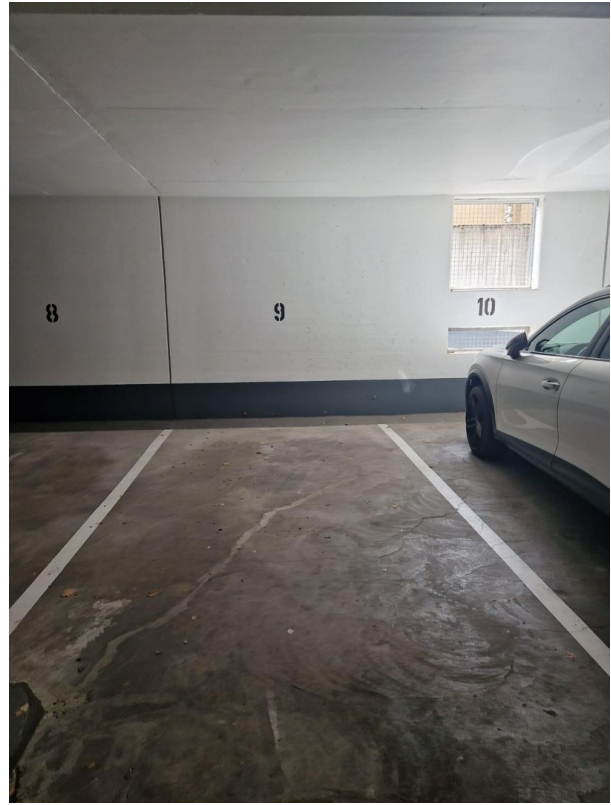


Flur2

Exposé - Galerie



Keller



TG



Außenansicht

Exposé - Galerie



TG1



Aufzug

Exposé - Galerie



Aufzug1



Außenansicht1



Außenansicht2

Exposé - Galerie

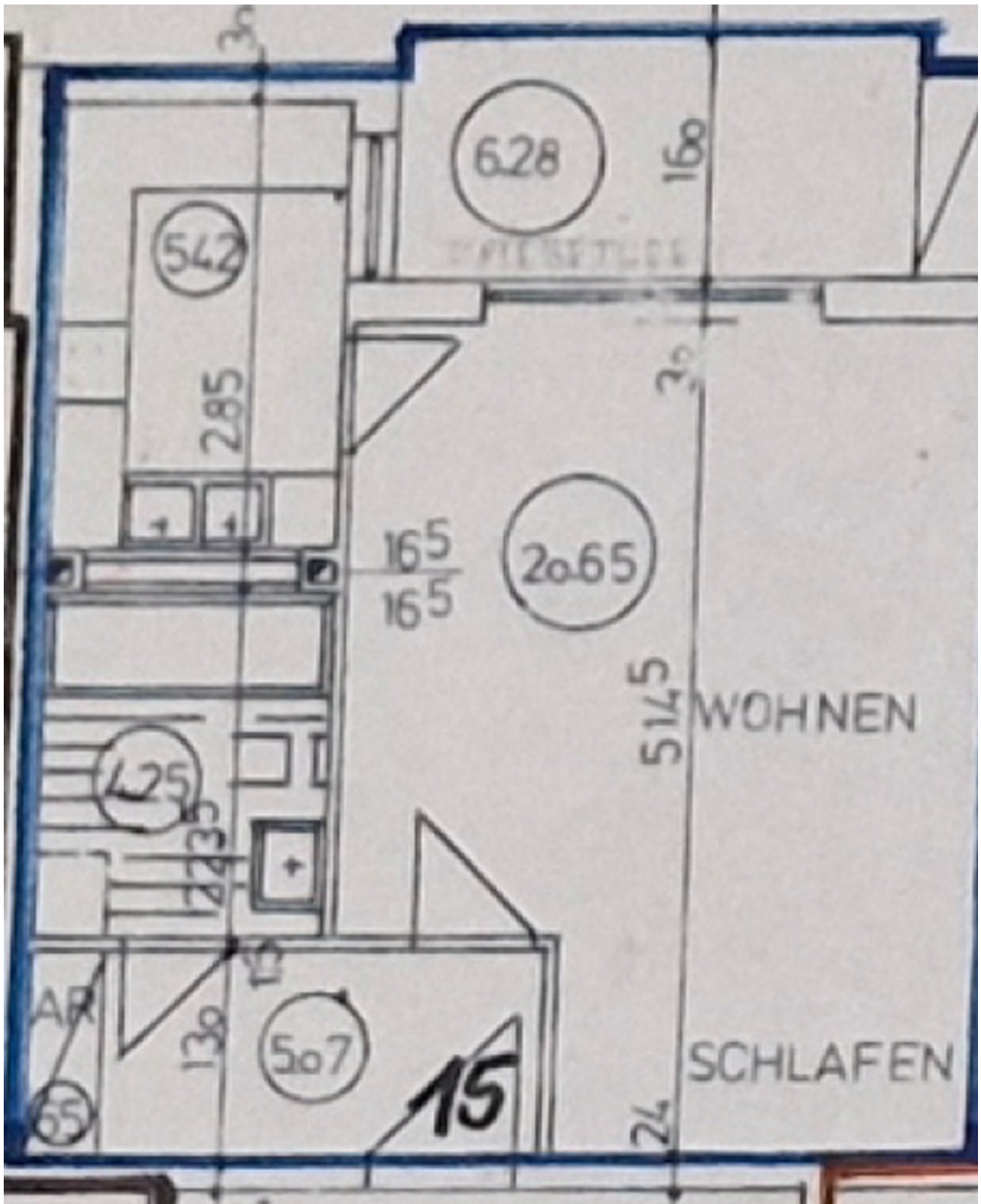


Eingangstur



Treppe

Exposé - Grundrisse



Grundriss