

Exposé

Einfamilienhaus in Haseldorf

Wohlfühlen im neuen Zuhause- provisionsfrei von privat



Objekt-Nr. OM-445700

Einfamilienhaus

Verkauf: **619.000 €**

Ansprechpartner:
Familie Willers

25489 Haseldorf
Schleswig-Holstein
Deutschland

Baujahr	2013	Übernahme	Nach Vereinbarung
Grundstücksfläche	866,00 m ²	Zustand	Neuwertig
Etagen	2	Badezimmer	2
Zimmer	6,00	Carports	1
Wohnfläche	147,00 m ²	Stellplätze	4
Energieträger	Luft- /Wasserwärme	Heizung	Fußbodenheizung

Exposé - Beschreibung

Objektbeschreibung

Willkommen in Ihrem zukünftigen Zuhause in Haseldorf! Diese wunderschöne Immobilie bietet Ihnen mit 6 Zimmern und 2 Badezimmern ausreichend Platz für die ganze Familie. Genießen Sie die sonnigen Tage auf der Terrasse im Garten, ideal für entspannte Nachmittage und Familienfeiern.

Eine voll ausgestattete Küche mit integrierter Brotschneidemaschine, Kaffeevollautomat und Dampfgarer ergänzt das Angebot und sorgt für kulinarische Erlebnisse. Der offene Wohnbereich lässt sich zur Küche hin mit einer Schiebetür abtrennen. Von der Küche aus, gelangen Sie in den HWR, der genug Platz bietet für die Wärmepumpe, Waschmaschine und Vorrat. Die nach Süden ausgerichtete Terrasse ist von der Küche und dem Wohnzimmer gut zu erreichen. Die Kinder können draußen ausgelassen spielen, während man selbst vllt den Kochlöffel schwingt und trotzdem die Kinder gut im Blick haben kann.

Vom Flur aus gehen noch 2 weitere Türen ab: eine zum Gästebad, inkl ebenerdiger Dusche und Sitzmöglichkeit. Die andere Tür führt in ein Zimmer, welches sich für Homeoffice perfekt eignet oder einfach als Stauraum dienen kann.

Im Obergeschoss werden Sie von einem großzügigem Flur empfangen. Dort befinden sich 4 gut geschnittene Schlafzimmer. Das große Bad besticht durch sein durchdachtes Raumkonzept. Etwas Wellness darf nicht fehlen: Regendusche und Infrarotsauna. Der vorhandene Wäscheschacht lässt die Wäsche im Nu verschwinden und befördert diese geradewegs runter in den HWR.

Das komplette Haus ist mit einer Fußbodenheizung und Rollläden ausgestattet. Seit 2023 befindet sich eine Solaranlage auf dem Dach, dazu steht ein Speicher im HWR. Das Carport stammt aus dem Jahr 2019 und bietet für 2 Autos einen Unterstand. Der anschließende Schuppen bietet viel Stauraum für Gartengeräte. Im Vorgarten befindet sich ein weiterer Schuppen, in dem Fahrräder und co Schutz finden.

Ausstattung

Fußboden:

Fliesen, Vinyl / PVC

Weitere Ausstattung:

Terrasse, Garten, Vollbad, Duschbad, Sauna, Gäste-WC

Sonstiges

Nutzen Sie diese Gelegenheit, um in ein familienfreundliches Zuhause zu investieren. Kontaktieren Sie uns gerne für einen Besichtigungstermin!

Die Übernahme des Hauses wäre bis spätestens Q1 2027!

Lage

Die Lage ist ebenso attraktiv: lassen Sie ihre Kinder in einer familienfreundlichen Umgebung aufwachsen. Treten Sie aus der Haustür, werden Sie von der Weite des Feldes empfangen. Es lassen sich dort wunderschöne Sonnenuntergänge verfolgen, was ebenso aus dem Bullauge möglich ist.

Die vom Haus abgehenden Straßen sind verkehrsberuhigt. Einmal ums Feld rum und schon ist der Spielplatz erreicht. Nur rund 500 m entfernt befinden sich die Haltestelle Neuer Weg, die eine bequeme Anbindung an den öffentlichen Nahverkehr bietet.

In der nahen Umgebung finden Sie einen Obst- und Gemüsestand - wer einmal dort gekauft hat, dem schmeckt es woanders nicht mehr. Für Ihre Kinder ist der Kindergarten und die Grundschule nur 1 km entfernt.

Haseldorf ist eine kleine, landwirtschaftlich geprägte Gemeinde inmitten der Elbmarsch im Kreis Pinneberg und zählt rund 1.756 Einwohner.

In der Elbgemeinde Haseldorf befinden sich eine Schule, eine Kindertagesstätte sowie Hausärzte. Die Gemeinde Haseldorf verfügt zudem über ein hohes Freizeitangebot wie z. B. Tennis- und Fußballplätze sowie einen Golfplatz. Vor allem Wassersportler kommen durch die unmittelbare Nähe zur Elbe voll auf ihre Kosten. Haseldorf hat sogar einen eigenen Hafen! Für ausgedehnte Spaziergänge stehen Ihnen der Haseldorfer Schlosspark, sowie das angrenzende

Naturschutzgebiet und die Elb-Deiche zur Verfügung. Über die B 431 gelangen Berufspendler auf schnellem Wege direkt nach Hamburg. Autobahnanschlüsse sind in Tornesch oder Pinneberg gegeben. Alternativ ist in Wedel ein S- Bahnanschluss (S1), welche tagsüber im 10-Minuten Takt Richtung Hamburg abfährt.

Haseldorf ist eines der ältesten Dörfer Schleswig-Holsteins und kann auf eine interessante Geschichte zurückblicken. An Stelle einer von Wallensteins Truppen zerstörten Ritterburg wurde 1804 das Herrenhaus Haseldorf erbaut, das neben der im 13. Jahrhundert erbauten St.-Gabriel-Kirche heute das bedeutendste Gebäude der Gemeinde ist. 2015 wurde das 825. Jubiläum der Stadt Haseldorf gefeiert.

Infrastruktur:

Kindergarten, Grundschule

Exposé - Galerie



Terrasse

Exposé - Galerie



Schuppen vom Carport



Wohnzimmer

Exposé - Galerie



hell und offen



Exposé - Galerie



Essbereich/Schiebetür

Exposé - Galerie



Barhocker



Kücheninsel Induktion

Exposé - Galerie



viel Stauraum



Backofen und Dampfgarer

Exposé - Galerie



Duschbad EG



Bullauge

Exposé - Galerie



großer Flur OG



Vollbad OG

Exposé - Galerie



Dusche OG



infrarot Sauna Bad OG

Exposé - Galerie



Zimmer 1 von 4



Zimmer 2 von 4

Exposé - Galerie



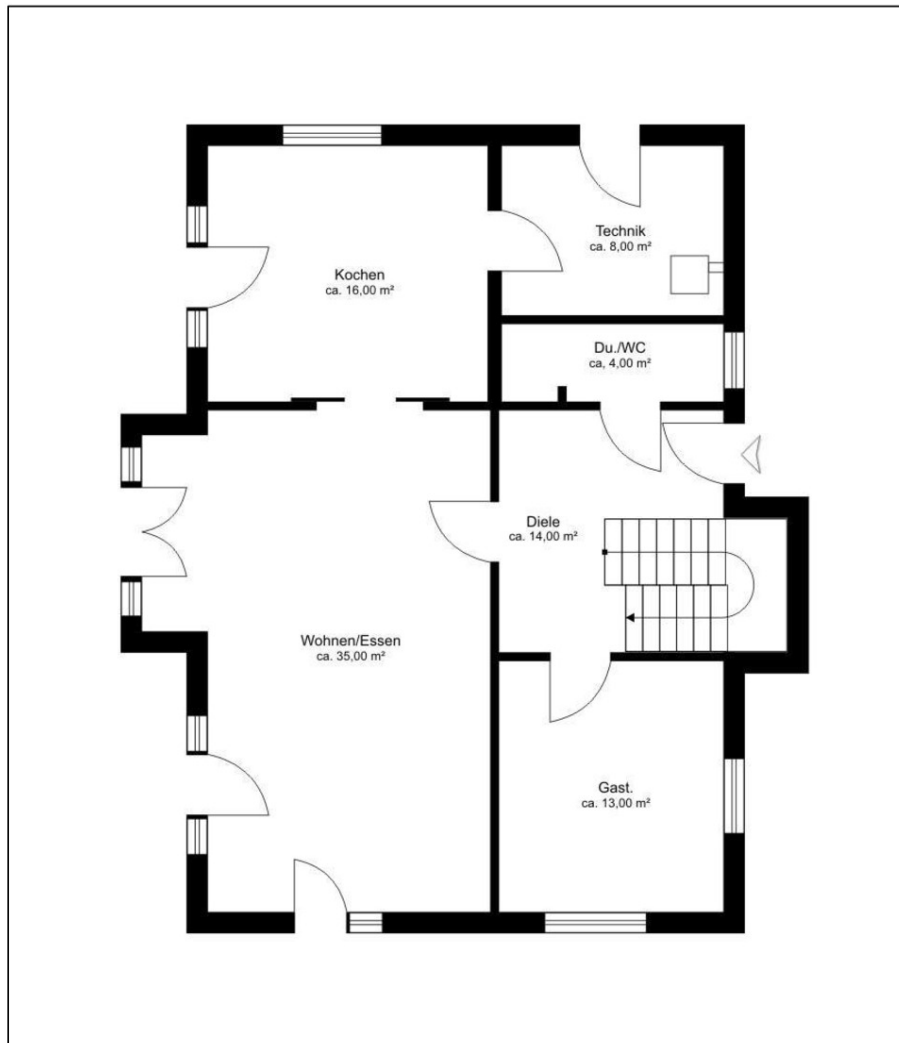
Vorderseite des Hauses

Exposé - Grundrisse

Modernes Einfamilienhaus in ruhiger Lage

Neuer Weg 30 · 25489 Haseldorf

Grundriss



Erdgeschoss

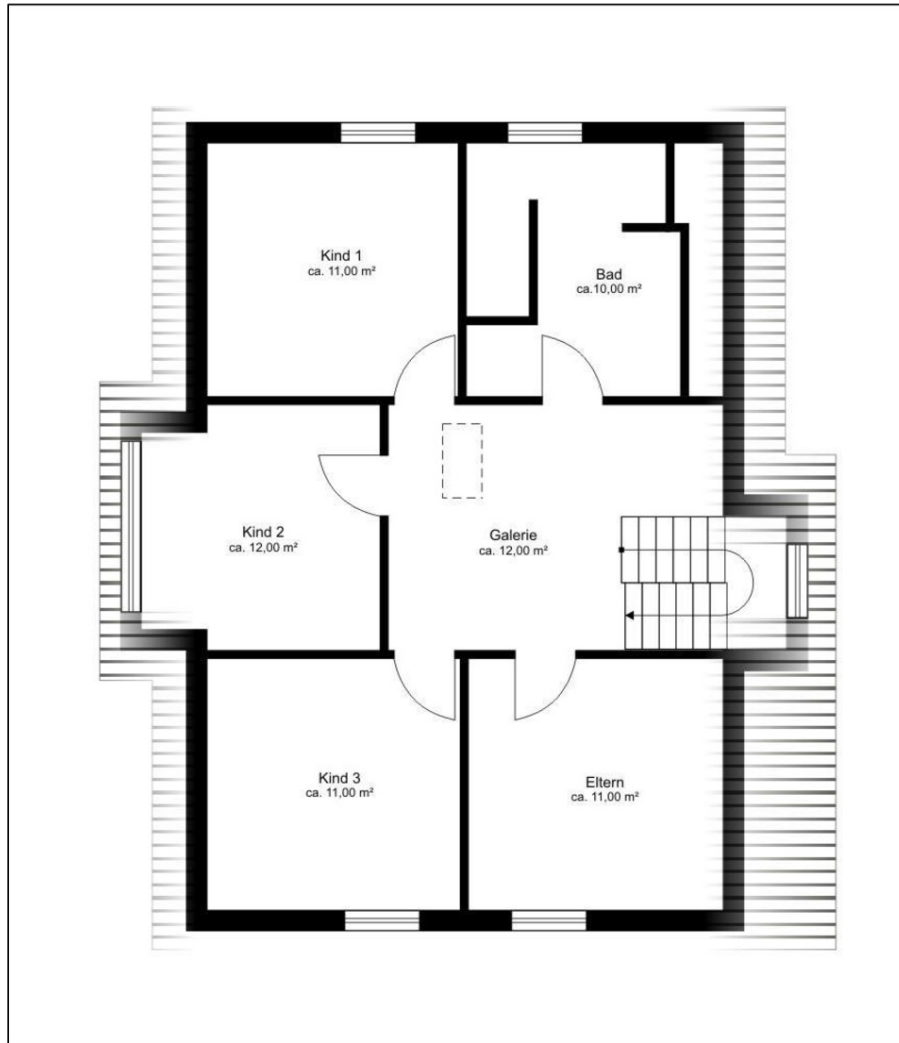
Der Grundriss ist nicht maßstabgerecht.

Exposé - Grundrisse

Modernes Einfamilienhaus in ruhiger Lage

Neuer Weg 30 · 25489 Haseldorf

Grundriss



Obergeschoss

Der Grundriss ist nicht maßstabgerecht.