

Exposé

Doppelhaushälfte in Trier

Sehr gepflegte Doppelhaushälfte in Trier-Zewen



Objekt-Nr. **OM-445660**

Doppelhaushälfte

Verkauf: **349.000 €**

54294 Trier
Rheinland-Pfalz
Deutschland

Baujahr	1962	Übernahme	sofort
Grundstücksfläche	537,00 m ²	Zustand	gepflegt
Etagen	2	Schlafzimmer	3
Zimmer	5,00	Badezimmer	1
Wohnfläche	120,00 m ²	Garagen	1
Nutzfläche	60,00 m ²	Heizung	Zentralheizung
Energieträger	Öl		

Exposé - Beschreibung

Objektbeschreibung

Das Haus stammt aus dem Jahr 1962, wurde laufend renoviert und befindet sich in einem gepflegten, bezugsfertigen Zustand.

Erdgeschoss: Gäste-WC, großer Flur, offener Wohn-/Essbereich, separate Küche und Balkon.

Obergeschoss: 3 Schlafzimmer und ein Bad mit separater Wanne und Dusche

Dachgeschoss: Ausbaufähig, Stehhöhe auf der gesamten Ebene

Voll unterkellert mit Ausgang zum großen Garten und zur freistehenden Garage

Brutto-Grundfläche 288 m², Wohnfläche ca. 120 m²

Schönes Grundstück (537m³) mit viel Platz zur individuellen Gestaltung

Ölzentralheizung

Der Preis ist VB

Ausstattung

Die Mehrzahl der Zimmer ist mit Parkett ausgelegt. Die Türrahmen und die Türen im Erdgeschoss sind aus sehr schöner Eiche gefertigt.

Fußboden:

Parkett, Teppichboden

Weitere Ausstattung:

Balkon, Terrasse, Garten, Keller, Vollbad, Einbauküche, Gäste-WC

Lage

Der Ortsteil Zewen bietet direkte Anbindung an die Stadtmitte (Bus) und an das angrenzende Luxemburg (Bahn).

Grundschule und Kindergarten sind vor Ort.

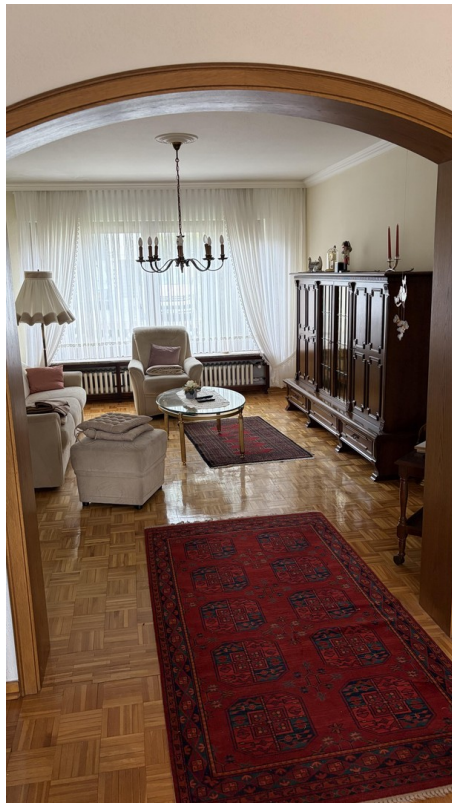
Infrastruktur:

Apotheke, Lebensmittel-Discount, Kindergarten, Grundschule

Exposé - Galerie



Exposé - Galerie



Exposé - Galerie



Exposé - Galerie



Exposé - Galerie



Exposé - Galerie



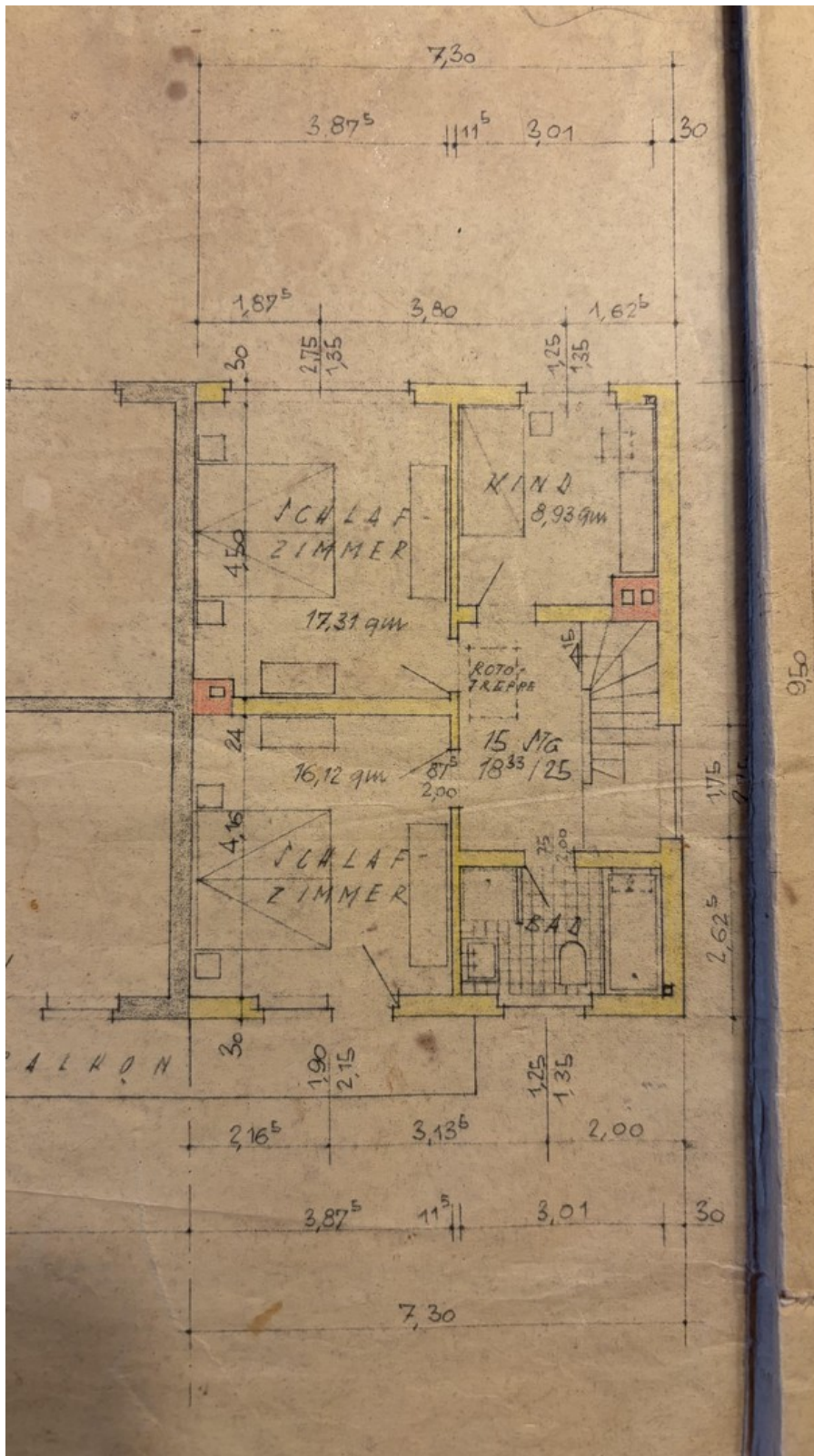
Exposé - Galerie



Exposé - Galerie



Exposé - Grundrisse



Exposé - Grundrisse

