

Exposé

Mehrfamilienhaus in Bremen

Privatverkauf: 1-2 FH direkt am Klinikum Mitte



Objekt-Nr. OM-445640

Mehrfamilienhaus

Verkauf: **699.000 €**

Ansprechpartner:
H. Riess

28205 Bremen
Bremen
Deutschland

Baujahr	1912	Energieträger	Gas
Grundstücksfläche	142,50 m ²	Übernahme	Nach Vereinbarung
Etagen	4	Zustand	modernisiert
Zimmer	9,00	Schlafzimmer	5
Wohnfläche	247,07 m ²	Badezimmer	2
Nutzfläche	10,00 m ²	Heizung	Zentralheizung

Exposé - Beschreibung

Objektbeschreibung

Dieses vollmodernisierte, gepflegte Wohnhaus verfügt über 2 Maisonettewohnungen, von denen die im OG/DG bereits frei ist. Die Wohnung EG-UG wird voraussichtlich zum Jahreswechsel freigestellt. Das Objekt ist sehr variabel und kann problemlos und mit wenig Aufwand zu einem 1-FH zurück gebaut werden. Auch eine Büronutzung ist möglich.

Wohnung EG-UG:

Die Wohnräume nebst Küche im EG erstrecken sich über die gesamte Geschossfläche und verfügen über einen großzügigen Balkon mit Freitreppe in den Garten, die dortige 36 qm große Terrasse wurde mit Torfbrandziegeln angelegt.

Im Souterrain befinden sich ein Gäste-WC, 2 Schlafzimmer sowie ein großes Bad mit Wanne und Dusche.

Wohnung OG-DG:

Der offen gestaltete Wohnbereich ist großzügig und hell und bietet zur Gartenseite einen großen Balkon. Die offene Küche ist mit einer modernen Einbauküche mit allen Geräten ausgestattet. Im 2. Obergeschoss befinden sich 3 Zimmer sowie ein weiß gefliestes Vollbad mit Badewanne und Dusche. Der Spitzboden bietet ausreichend Stauraum.

Die helle, freundliche Wohnung ist mit einem Laminatboden in Holzoptik versehen, unter dem sich ein Vollholzboden befindet.

Ausstattung

Das Gebäude wurde 1996 kernsaniert inkl. Erneuerung der kompletten Elektro-, Sanitär- und Heizungsinstallation, die auf neuestem Stand sind. Die Gasheiztherme wurde zusätzlich vor 6 Jahren erneuert. Der neu erstellte Energieausweis zeigt die Energieeffizienzklasse B !

Hochwertige, isolierverglaste Fenster, zur Straßenseite und teilweise zur Gartenseite elektrische Rolläden.

Fußboden:

Parkett, Laminat

Weitere Ausstattung:

Balkon, Terrasse, Garten, Keller, Vollbad, Einbauküche, Gäste-WC, Kamin

Sonstiges

Zur Wahrung der persönlichen Sphäre haben wir auf die Veröffentlichung von Fotos der Wohnung EG-UG verzichtet und bitten um Verständnis

Lage

Die Lage in der Friedrich-Karl-Strasse - direkt am Klinikum Mitte, überzeugt durch ihre gute Anbindung - mit der Tram sind es nur wenige Minuten ins Viertel und in die City. Kindergarten, Schulen und alle Versorger sind fußläufig erreichbar.

Infrastruktur:

Apotheke, Lebensmittel-Discount, Allgemeinmediziner, Kindergarten, Grundschule, Hauptschule, Realschule, Gymnasium, Gesamtschule, Öffentliche Verkehrsmittel

Exposé - Energieausweis

Energieausweistyp	Bedarfsausweis
Erstellungsdatum	bis 30. April 2014
Endenergiebedarf	119,70 kWh/(m ² a)



Exposé - Galerie



Exposé - Galerie



Exposé - Galerie



Exposé - Galerie



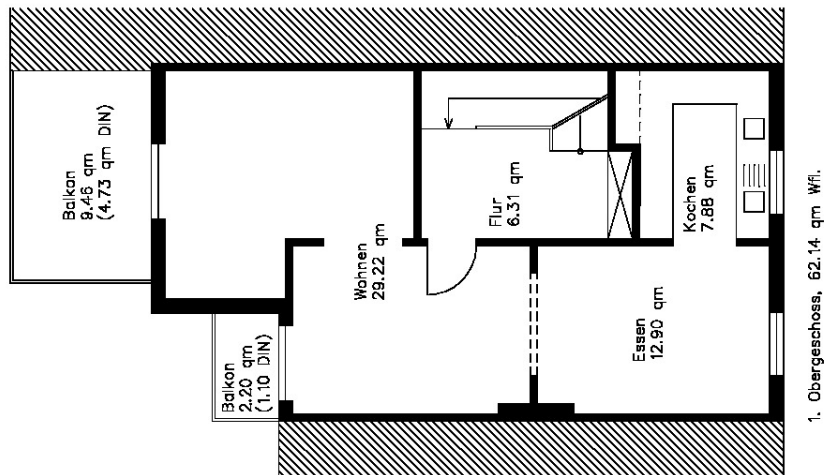
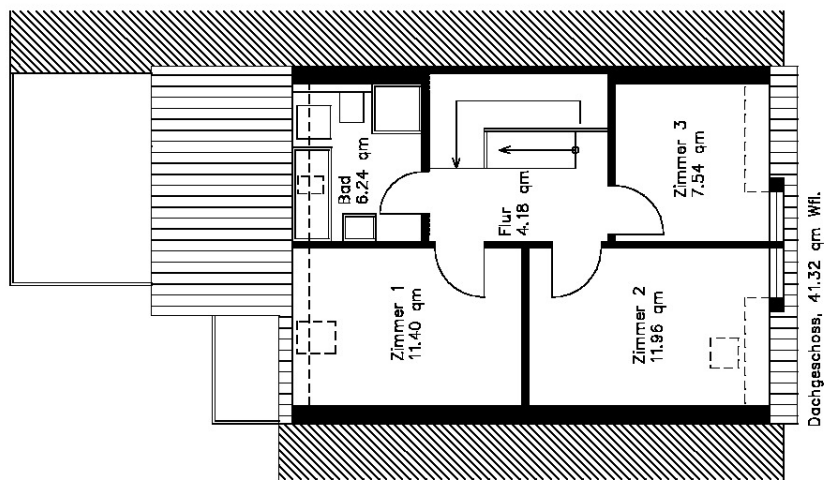
Exposé - Galerie



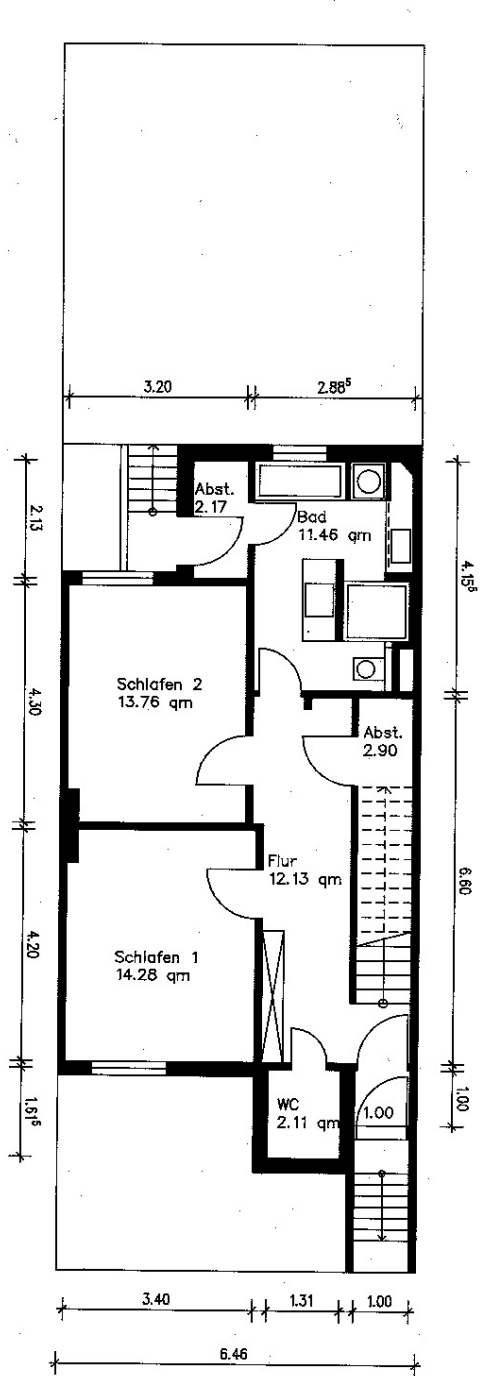
Exposé - Galerie



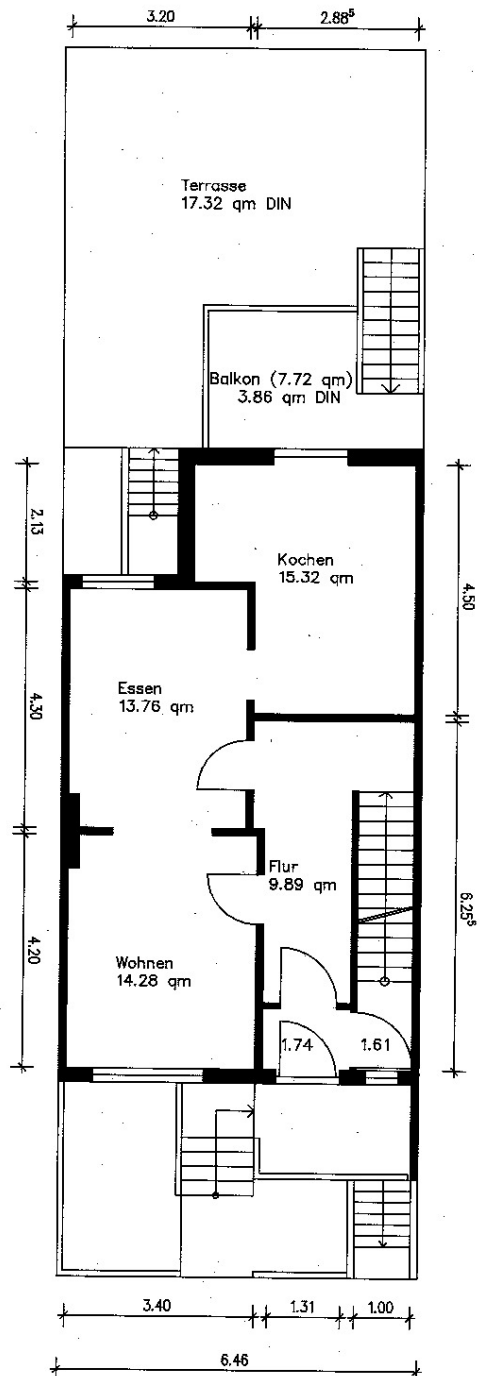
Exposé - Grundrisse



Exposé - Grundrisse



Kellergeschoß
59.81 qm Wfl.



Erdgeschoß
77.78 qm Wfl.

Exposé - Grundrisse

JB G2009

