

Exposé

Terrassenwohnung in Grünhainichen

Helle 4-Zimmer-Wohnung mit Terrasse & modernem Bad (106 m², 1. OG, ruhig)



Objekt-Nr. **OM-445536**

Terrassenwohnung

Vermietung: **775 € + NK**

Ansprechpartner:
Keva Peter

Dorfstraße 61
09579 Grünhainichen
Sachsen
Deutschland

Baujahr	1915	Übernahmedatum	31.07.2026
Zimmer	4,00	Zustand	gepflegt
Wohnfläche	106,23 m ²	Schlafzimmer	3
Energieträger	Öl	Badezimmer	1
Summe Nebenkosten	250 €	Etage	1. OG
Mietsicherheit	2.325 €	Heizung	Zentralheizung
Übernahme	ab Datum		

Exposé - Beschreibung

Objektbeschreibung

Diese helle und großzügig geschnittene 4-Zimmer-Wohnung im 1. Obergeschoss bietet auf ca. 106 m² ein ideales Zuhause für Familien oder Paare mit Platzbedarf. Die Wohnung bietet ein angenehmes Wohngefühl in ruhiger Umgebung. Besonders hervorzuheben sind die großzügige Raumaufteilung sowie die eigene Terrasse, die zusätzlichen Wohnkomfort bietet.

Ausstattung

Ausstattung:

ca. 106 m² Wohnfläche

Lage im 1. Obergeschoss

4 gut geschnittene Zimmer

großzügiges Wohnzimmer mit viel Tageslicht

1 Schlafzimmer sowie 2 weitere Zimmer (ideal als Kinderzimmer oder Homeoffice)

kernsaniertes, modernes Badezimmer mit Badewanne und separater Dusche

separates WC.

Das Badezimmer wurde kürzlich kernsaniert und überzeugt durch eine moderne Ausstattung mit hochwertigen Fliesen, Badewanne und separater Dusche.

Küche:

Eine Einbauküche ist vorhanden und kann bei Interesse vom aktuellen Mieter übernommen werden (Verhandlungsbasis ca. 3.500 €). Die Übernahme erfolgt direkt zwischen Vormieter und neuem Mieter und ist keine Voraussetzung für die Anmietung der Wohnung.

Fußboden:

Parkett, Fliesen

Weitere Ausstattung:

Terrasse, Keller, Vollbad, Duschbad

Sonstiges

Verfügbarkeit:

Die Wohnung ist ab dem 31.07.2026 verfügbar.

Sonstiges:

Die Wohnung ist aktuell noch bewohnt und wird unmöbliert übergeben. Die auf den Bildern dargestellten Möbel dienen lediglich zur Veranschaulichung der Raumaufteilung und gehören nicht zum Mietumfang.

Stellplatz:

Ein Stellplatz kann bei Bedarf direkt über die Hausverwaltung angemietet werden.

Geeignet für:

Ideal für Familien, Paare oder Berufstätige mit Platzbedarf.

Bei Interesse freuen wir uns auf Ihre Anfrage mit kurzer Vorstellung

Lage

Lage:

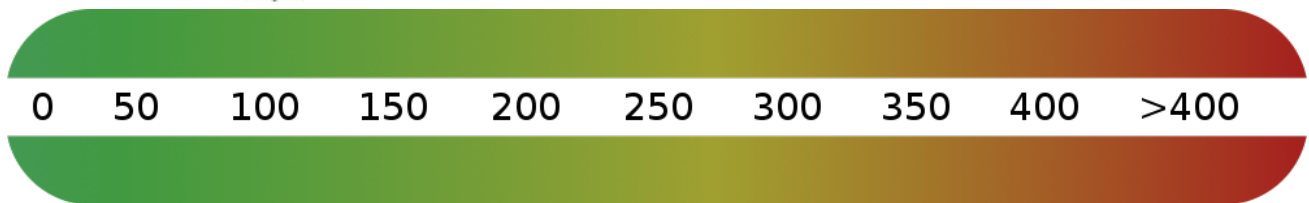
Die Wohnung befindet sich in ruhiger und familienfreundlicher Wohnlage in Grünhainichen. Einkaufsmöglichkeiten, Ärzte, Schulen und Kindergärten sind gut erreichbar. Die Umgebung bietet eine angenehme Kombination aus naturnahem Wohnen und guter Anbindung in Richtung Chemnitz.

Infrastruktur:

Apotheke, Lebensmittel-Discount, Allgemeinmediziner, Kindergarten, Grundschule, Öffentliche Verkehrsmittel

Exposé - Energieausweis

Energieausweistyp	Verbrauchsausweis
Erstellungsdatum	bis 30. April 2014
Energieverbrauchskennwert	106,00 kWh/(m ² a)
Warmwasser enthalten	Ja



Exposé - Galerie



Terrasse mit Platz zum Entspan

Exposé - Galerie



Modernes, kernsaniertes Bad



Großzügige Dusche moderner Auss

Exposé - Galerie



Küche mit Übernahmemöglichkeit



Küche

Exposé - Galerie



Ruhiges Schlafzimmer



ideal als Kinder- oder Arbeits



ideal als Kinder- oder Arbeits

Exposé - Galerie



Flur mit Platz für Garderobe.



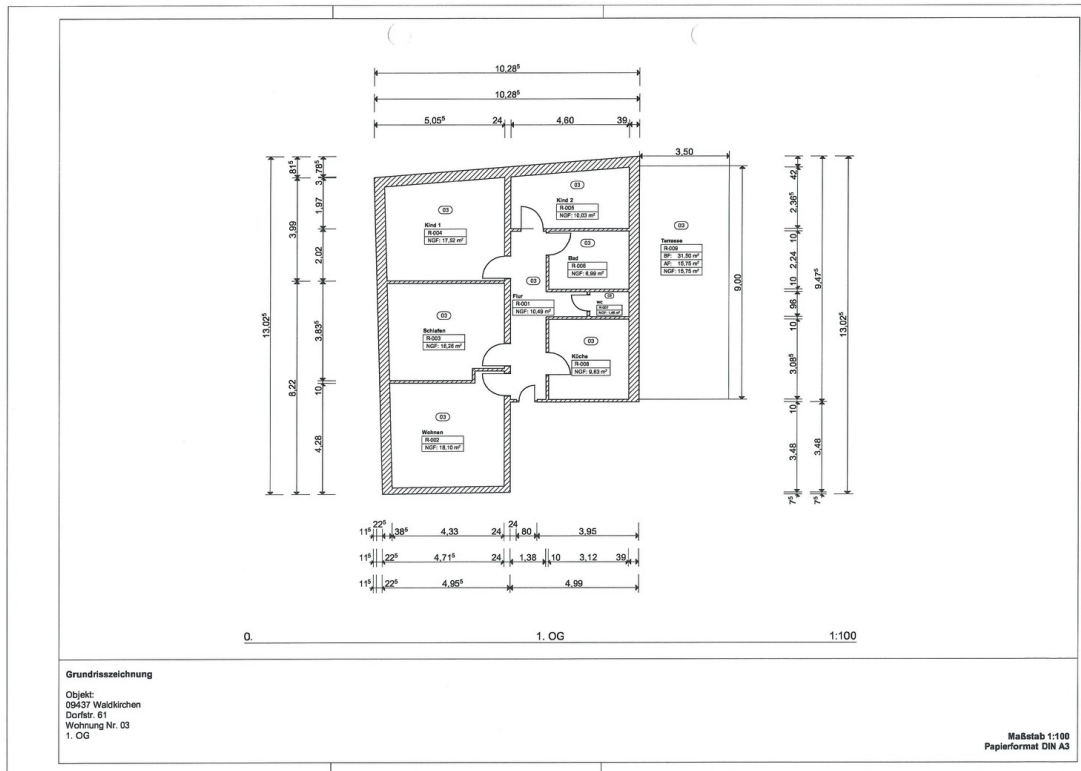
Gepflegtes Mehrfamilienhaus

Exposé - Galerie

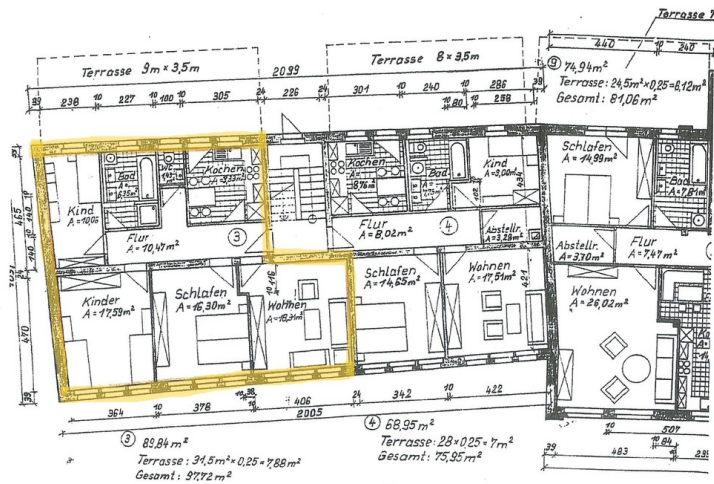


Separates WC praktisch im Allt

Exposé - Grundrisse

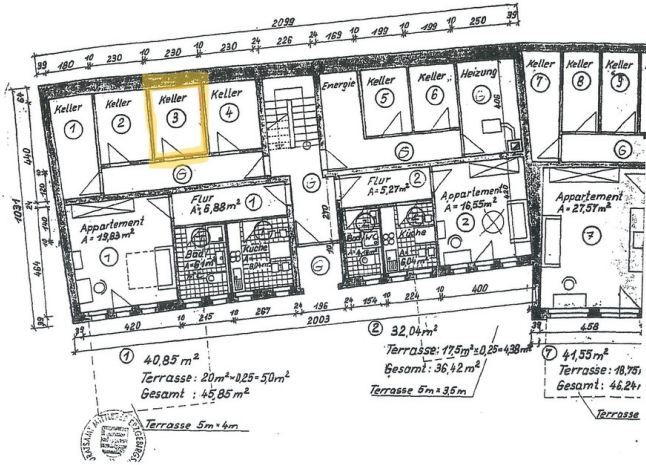


Grundriss Wohnung



Grundriss Wohnung

Exposé - Grundrisse



Ansicht Mehrfamilienwohnhaus
Dorfstraße 61 - Gebäudeteil 1
Grundriss Erdgeschoss

Keller