

Exposé

Wohnung in Bielefeld

Gadderbaum - Hochwertige, sanierte 2-Zimmer + Küche + Bad mit Garten am Wald



Objekt-Nr. OM-445515

Wohnung

Vermietung: **790 € + NK**

Ansprechpartner:
ImmoService Bielefeld

Haller Weg 65a
33617 Bielefeld
Nordrhein-Westfalen
Deutschland

Baujahr	1966	Mietsicherheit	2.400 €
Etagen	2	Übernahme	sofort
Zimmer	2,00	Zustand	Erstbez. n. Sanier.
Wohnfläche	59,00 m ²	Schlafzimmer	1
Energieträger	Luft- /Wasserwärme	Badezimmer	1
Nebenkosten	100 €	Etage	1. OG
Heizkosten	80 €	Stellplätze	1
Summe Nebenkosten	180 €	Heizung	Fußbodenheizung
Miete Garage/Stellpl.	30 €		

Exposé - Beschreibung

Objektbeschreibung

Es erwartet Sie ein helles, kernsaniertes Objekt mit:

- Fußbodenheizung
- Zentralheizung: Vaillant Wärmepumpe
- Gedämmten Außenwänden
- Öko-Boden: Made in OWL
- Neuen Dachschrägen Fenstern
- Neuer Elektrik

Mit den folgenden Räumlichkeiten:

- Flur
- Wohnzimmer mit Südausrichtung und Blick in den Garten / Wald
- Tageslichtbad/WC mit Badewanne
- Schlafzimmer
- Kellerraum

(Weitere Räume im Souterrain stehen zur Verfügung und können - je nach Bedarf - gemietet werden)

Als Gemeinschaftsflächen stehen den Bewohnern zur Verfügung:

- Waschmaschinenraum mit Tageslicht
- Trockenraum
- Hoffläche mit Stellplätzen
- Garten mit Teich und Bachlauf
- Gartenhaus

Ausstattung

Stromkosten sind nicht in den Betriebskosten enthalten

Die Warmwasseraufbereitung erfolgt über elektronische Durchlauferhitzer

Die Betriebskosten sind für einen 1-Personen-Haushalt angegeben.

Für jede weitere zuziehende Person erhöhen sich diese ggf.

Stellplatz zzgl 30 EUR

Fußboden:

Fliesen, Vinyl / PVC

Weitere Ausstattung:

Garten, Keller, Vollbad

Sonstiges

Wenn Sie sich für das Objekt interessieren, so freuen wir uns, wenn Ihr Anschreiben ein erstes Bild von Ihnen vermittelt.

Gerne zeigen wir Ihnen diese Immobilie nach Vereinbarung.

Die Wohnung wird durch den ImmoService Bielefeld vermittelt.

Für Sie als Mieter entstehen hierdurch KEINE Kosten.

Sämtliche Daten werden entsprechend der Richtlinie des ImmoService Bielefeld verarbeitet.

Es handelt sich um ein nicht bindendes Angebot. Alle qm Angaben sind unverbindlich und orientieren sich an der DIN 277 für die Flächenberechnung. Alle Angaben vorbehaltlich Irrtümern. Alle Bilder sind original Fotos ohne die Verwendung von KI.

Vermietungen erfolgen nur vorbehaltlich der Einholung einer Schufa-Auskunft.

Bitte haben Sie Verständnis dafür, dass die Hunde- und/oder Katzenhaltung nicht gestattet werden kann.

Impressum:

Einzelunternehmen

ImmoService Bielefeld

Dimitrios Kigmas

Astastraße 17

33617 Bielefeld

immoservicebielefeld@gmail.com

Telefon: 0174 4785266

Die Gewerbeerlaubnis nach §34c GewO wurde durch die Stadt Bielefeld erteilt, Aufsichtsbehörde ist das Ordnungsamt Bielefeld Ravensberger Park 5 33607 Bielefeld

Ust-Nº 349/5154/2693

Verantwortlicher im Sinne des § 18 Abs. 2 Medienstaatsvertrag (MStV):

Dimitrios Kigmas

Lage

Dieses schöne, ruhige Objekt liegt im beliebten Bielefeld Gadderbaum.

In unmittelbarer Nähe befinden sich der Teutoburger Wald, der Botanische Garten und eine Tennisanlage. Von hieraus können Sie das Flair eines lebendigen Stadtteils und auch den Garten genießen.

Sämtliche Dinge des täglichen Bedarfs befinden sich in unmittelbarer Nähe erreichbar. Ebenso profitieren Sie von vielen Ärzten und medizinischen Einrichtungen im direkten Umfeld.

Verkehrsanbindung

- Sehr gute Anbindung an den ÖPNV
- Bushaltestelle in 1 Minute erreichbar
- Mit dem Auto erreichen Sie schnell den Ostwestfalendamm, die Nachbarstädte Gütersloh oder Herford und die Autobahn.

Infrastruktur:

Apotheke, Lebensmittel-Discount, Allgemeinmediziner, Kindergarten, Grundschule, Gymnasium, Öffentliche Verkehrsmittel

Exposé - Galerie



Schlafzimmer



Schlafzimmer

Exposé - Galerie



Flur



Bad mit Badewanne

Exposé - Galerie



Bad mit Badewanne



Zimmer/Küche



Zimmer/Küche

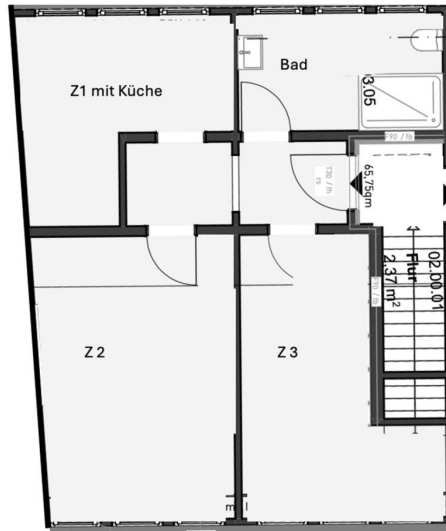
Exposé - Galerie



Garten/Stellplätze/Ausblick

Exposé - Grundrisse

OGL



Exposé - Grundrisse

Souterrain

