

Exposé

Einfamilienhaus in Speyer

KfW-40 Reihenhaushaus | PV + KNX + Klima | Neubau in Speyer | Top Preis-Leistung



Objekt-Nr. **OM-445442**

Einfamilienhaus

Verkauf: **730.000 €**

Ansprechpartner:
Herr Lakmann

67346 Speyer
Rheinland-Pfalz
Deutschland

| | | | |
|-------------------|-----------------------|----------------|------------|
| Baujahr | 2026 | Übernahme | ab Datum |
| Grundstücksfläche | 160,00 m ² | Übernahmedatum | 01.05.2026 |
| Etagen | 2 | Zustand | Erstbezug |
| Zimmer | 6,00 | Schlafzimmer | 4 |
| Wohnfläche | 150,00 m ² | Badezimmer | 2 |
| Nutzfläche | 15,00 m ² | Stellplätze | 2 |
| Energieträger | Solar | Heizung | Sonstiges |

Exposé - Beschreibung

Objektbeschreibung

Sie suchen ein Haus in Ludwigshafen am Rhein oder Mannheim – und stellen fest, dass Angebot und Preis oft nicht zusammenpassen?

Dann lohnt sich der Blick nach Speyer:

Dieses moderne Reihenhaus überzeugt mit mehr Wohnfläche, hochwertiger Ausstattung und deutlich besseren Energiewerten – bei gleichzeitig schneller Erreichbarkeit der umliegenden Städte.

In attraktiver Lage von Speyer erwartet Sie dieses hochwertig geplante Reihenhaus mit ca. 150 m² Wohnfläche.

Großzügige Fensterflächen, eine offene Raumgestaltung und eine klare Architektur schaffen ein modernes und zugleich wohnliches Ambiente.

Ein Zuhause, das nicht nur optisch überzeugt, sondern auch langfristig wirtschaftlich Sinn macht.

Ausstattung:

KfW-40 Standard – deutlich reduzierte Energiekosten

Photovoltaikanlage – eigene Stromproduktion

E-Ladestation (Wallbox) inklusive

→ komfortables Laden Ihres Elektrofahrzeugs direkt am Haus

Wärmepumpe – zukunftssichere, effiziente Heiztechnik

Klimaanlage – angenehmes Raumklima auch im Sommer

KNX Smart Home – Komfort & intelligente Steuerung

Moderne, hochwertige Küche – direkt einziehen & wohlfühlen

Exklusive Holztreppe – stilvolles Designelement im Wohnbereich

Bodentiefe Fenster mit Sicherheitsglas – helle Räume & mehr Sicherheit

Wohnraumlüftung mit Wärmerückgewinnung

Elektrische Jalousien

Hochwertige Sanitärausstattung

Großzügiger Fahrrad- und Abstellraum (ca. 15 m²)

– ideal für Fahrräder, E-Bikes, Kinderwagen oder zusätzlichen Stauraum

Zwei Stellplätze

Dieses Haus ist nicht nur ein Zuhause – sondern eine Investition in Ihre Zukunft.

Vereinbaren Sie jetzt Ihren persönlichen Besichtigungstermin.

Bitte geben Sie bei Ihrer Anfrage Ihren vollständigen Namen und Ihre Telefonnummer an.

Ausstattung

Die Ausstattung dieses Hauses verbindet moderne Technik mit hohem Wohnkomfort. Durch KfW-40 Standard, profitieren Sie von niedrigen Energiekosten und langfristiger Planungssicherheit. Klimaanlage und Wohnraumlüftung sorgen ganzjährig für ein

angenehmes Raumklima. Hochwertige Details wie die exklusive Holzterasse, die moderne Küche sowie bodentiefe Fenster mit Sicherheitsglas unterstreichen den Anspruch an Qualität und Design. Der großzügige Fahrrad- und Abstellraum bietet zusätzlichen Stauraum und macht das Haus besonders alltagstauglich.

Fußboden:

Parkett, Fliesen

Weitere Ausstattung:

Terrasse, Garten, Duschbad, Einbauküche, Gäste-WC

Sonstiges

Alle Angaben in diesem Exposé wurden nach bestem Wissen und Gewissen erstellt. Eine Haftung für die Vollständigkeit und Richtigkeit kann jedoch nicht übernommen werden.

Änderungen und Zwischenverkauf bleiben vorbehalten.

Die dargestellten Visualisierungen und Ausstattungsbeispiele können teilweise von der tatsächlichen Ausführung abweichen.

Gerne stellen wir Ihnen auf Anfrage weitere Unterlagen zur Verfügung oder beraten Sie persönlich zu individuellen Finanzierungsmöglichkeiten über unsere Partnerbanken.

Lage

Speyer liegt im attraktiven Einzugsgebiet der Metropolregion Ludwigshafen am Rhein und Mannheim.

Das Haus befindet sich in einer ruhigen und familienfreundlichen Wohnlage mit hervorragender Infrastruktur und kurzen Wegen im Alltag.

Supermarkt, Bäcker, Schulen sowie eine Bushaltestelle befinden sich in fußläufiger Entfernung und ermöglichen kurze Wege im Alltag.

Die Lage vereint Ruhe, Komfort und eine sehr gute Anbindung – perfekt für alle, die modernes Wohnen mit hoher Lebensqualität verbinden möchten.

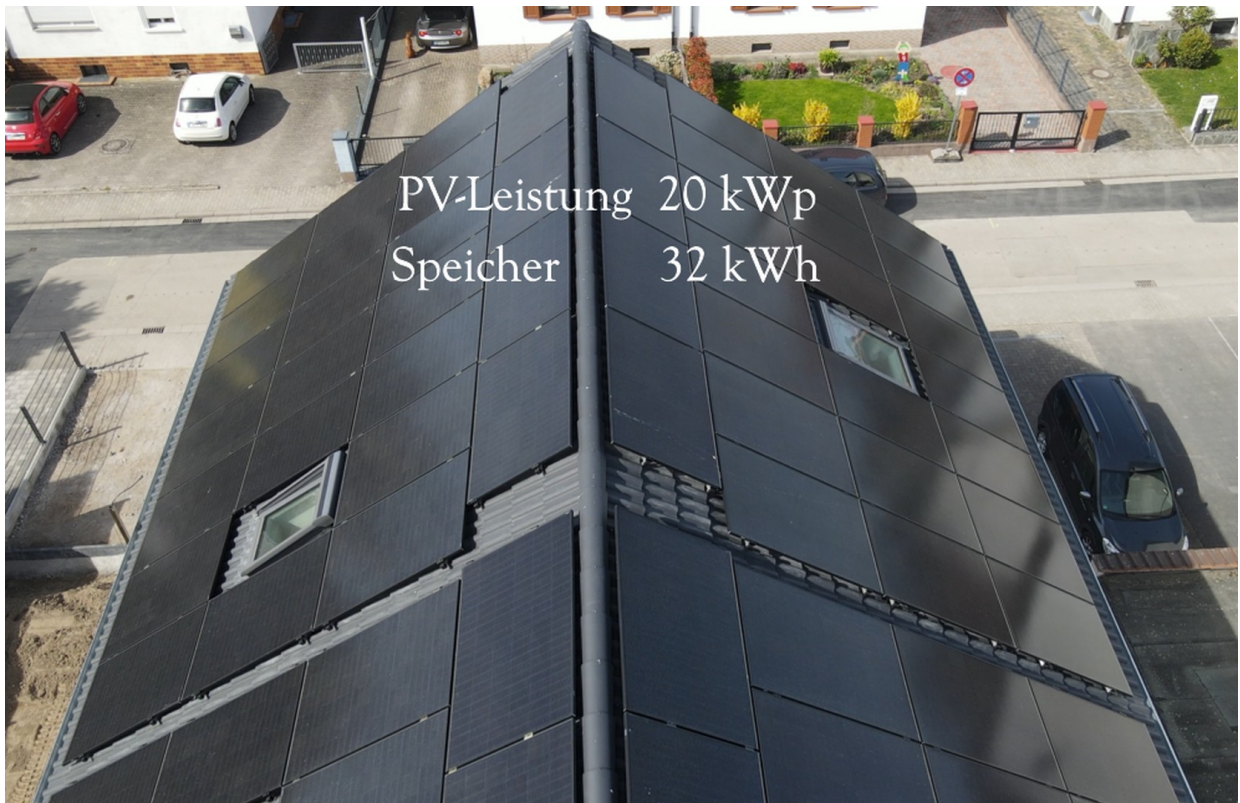
Infrastruktur:

Apotheke, Lebensmittel-Discount, Allgemeinmediziner, Kindergarten, Grundschule, Realschule, Gesamtschule, Öffentliche Verkehrsmittel

Exposé - Galerie

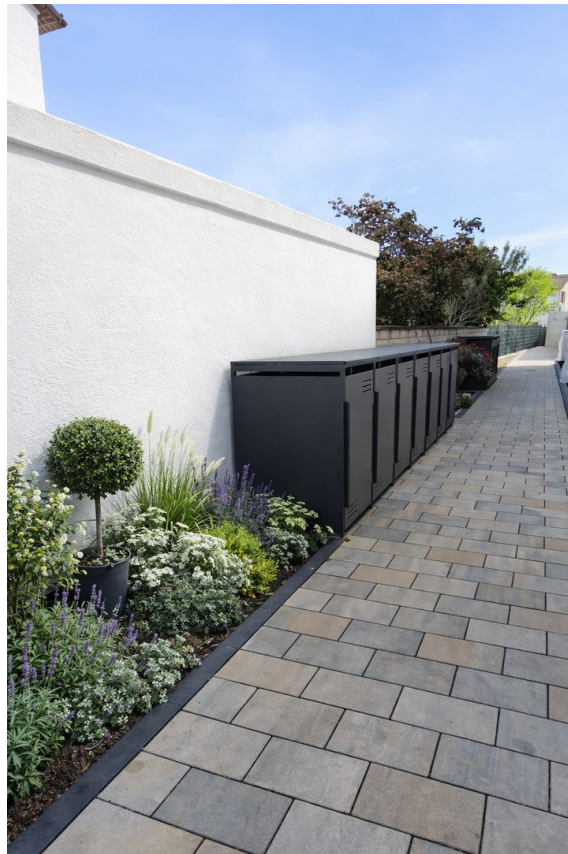


Gartenansicht

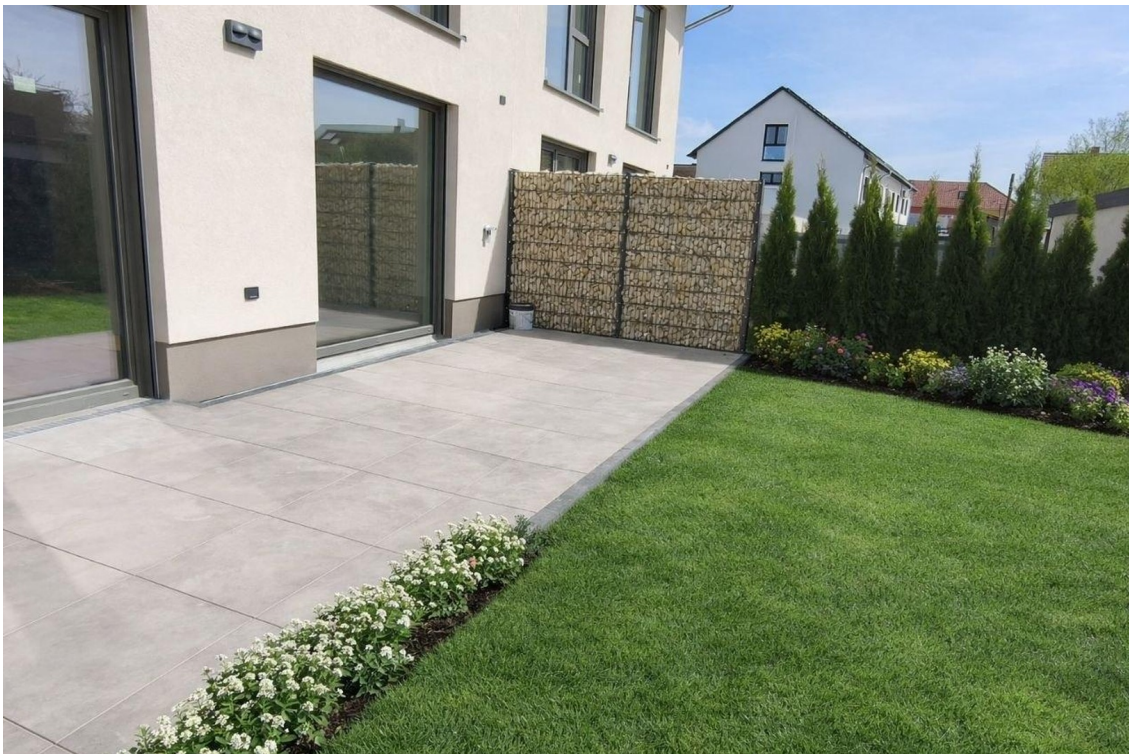


Energie

Exposé - Galerie



Eingangsbereich



Terrasse

Exposé - Galerie



Eingang



Eingangstür



Wohnzimmer

Exposé - Galerie



Bad DG



Schlafzimmer

Exposé - Galerie



Treppe



Klima

Exposé - Galerie

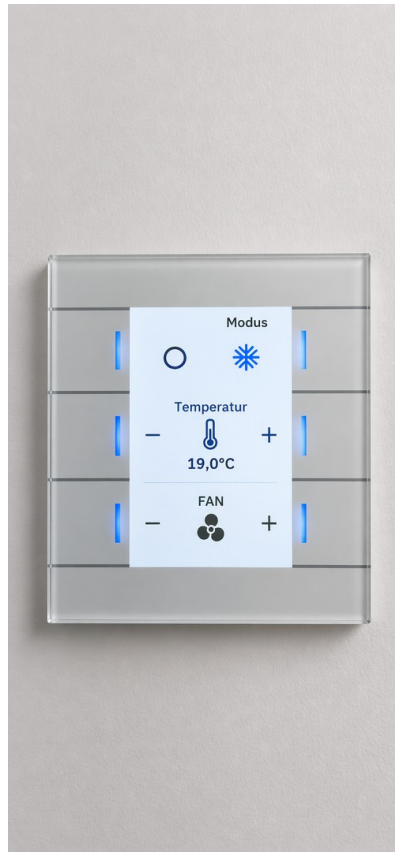


Studio

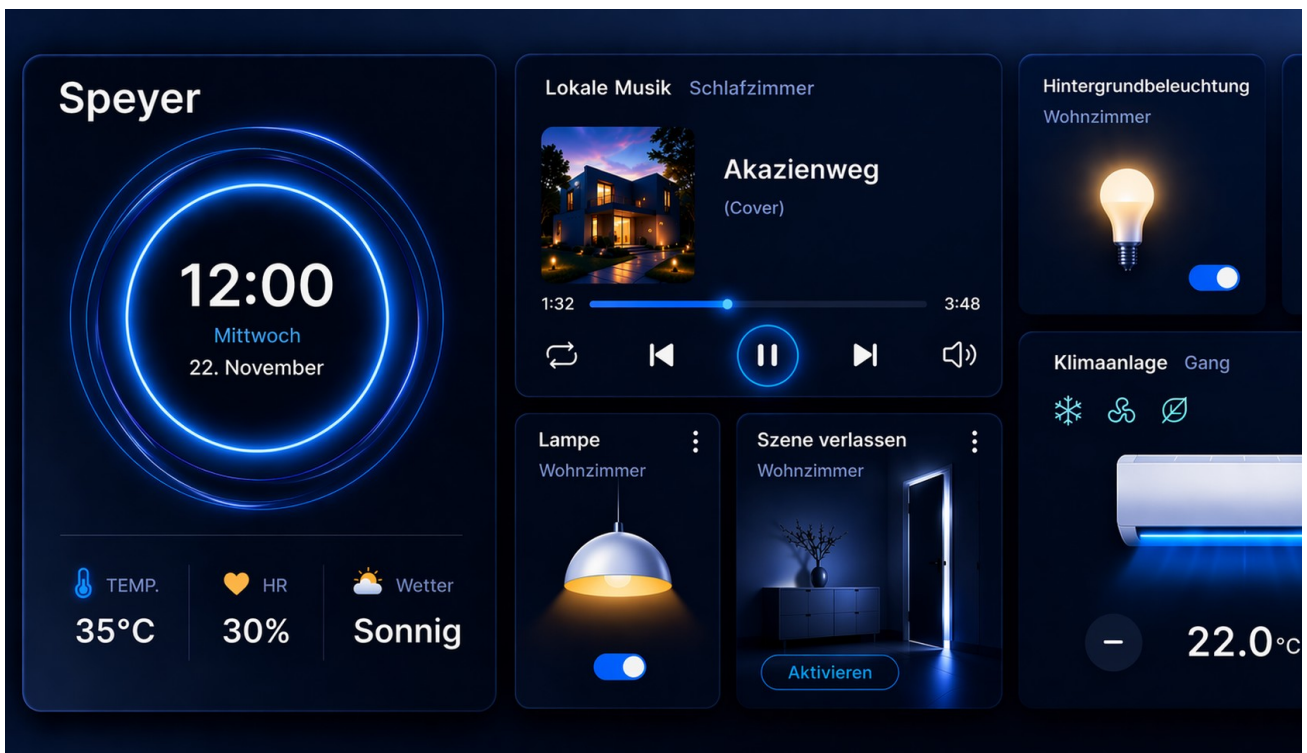


Farradraum

Exposé - Galerie



KNX Bedienfeld

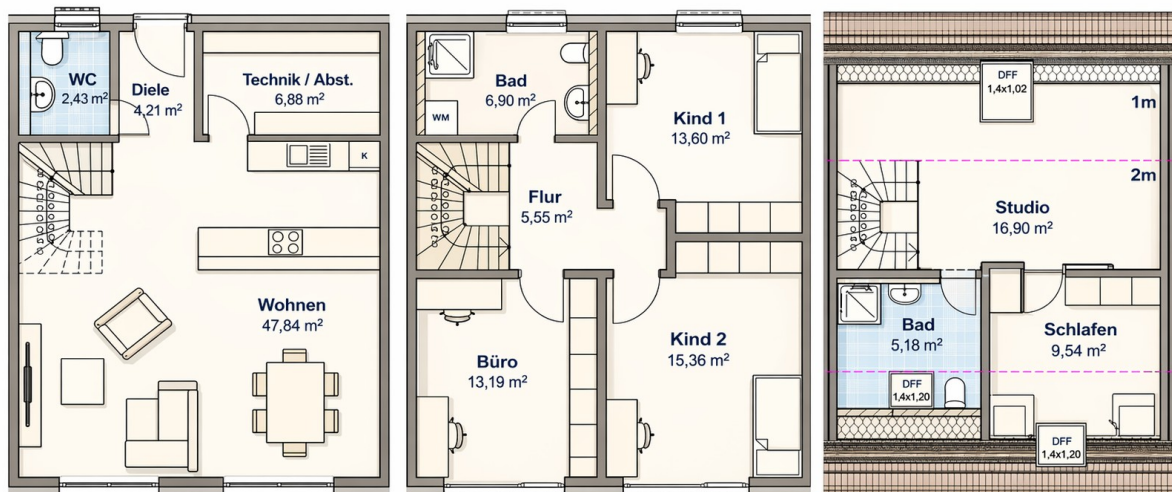


KNX Visualisierung

Exposé - Galerie



Raffstore



Grundriss