

Exposé

Wohnung in Lügde

Gut gelegen - mit sonniger Süd-Loggia! (F6506)



Objekt-Nr. OM-445339

Wohnung

Vermietung: **495 € + NK**

32676 Lügde
Nordrhein-Westfalen
Deutschland

Baujahr	1973	Miete Garage/Stellpl.	30 €
Zimmer	4,00	Mietsicherheit	1.575 €
Wohnfläche	96,00 m ²	Übernahme	Nach Vereinbarung
Nutzfläche	15,00 m ²	Zustand	keine Angaben
Energieträger	Öl	Etage	1. OG
Nebenkosten	125 €	Stellplätze	1
Heizkosten	165 €	Heizung	Zentralheizung

Exposé - Beschreibung

Objektbeschreibung

So ein herrlicher Ausblick!

- Attraktive 4-Zimmer-Wohnung
- 1. Obergeschoss
- Wohnfläche ca. 96 qm
- Teilsaniert
- Teilmodernisiert
- Renovierungskostenzuschuss! Für Sie!
- Funk-HKV mit Fernablesung
- Funk-Wasserzähler mit Fernablesung
- Rauchwarnmelder mit Fernwartung
- Kellerraum zur Wohnung
- Gemeensch.-Waschkeller
- Gemeensch.-Trockenkeller
- Gemeensch.-Fahrradkeller
- Gemeensch.-Trockenboden
- Gemeensch.-Garten mit Grillmöglichkeit
- Tageslicht-Bad (Wanne, WB, WC)
- Gäste-WC
- Abstellraum (in der Wohnung)
- Überdachter Balkon/Loggia
- Rollläden
- Hauswart im Haus
- PKW-Einstellplatz (mtl. 30,00 €)

Hinweise:

1. Ein gesichertes Einkommen aus Arbeit oder Rente ist Voraussetzung für die Anmietung dieses Mietobjektes.
2. Hunde oder Katzen sind in diesem Mietobjekt nicht gestattet.
3. Angegeben sind die mtl. Nebenkosten-/Heizkosten-Vorauszahlungen für eine Person; bei weiteren Personen erfolgt eine Anpassung an die Personenzahl.
4. Wir möchten Ihre Anfrage gern schnell und zuverlässig bearbeiten. Dazu benötigen wir von Ihnen folgende Angaben:
 - Vollständiger Name
 - Aktuelle Anschrift

- Tel.-№, E-Mail-Adresse
- Familienstand
- Einziehende Personenzahl
- Berufliche Tätigkeit, Rente o. Ä.
- Mtl. Haushalts-Nettoeinkommen
- Möglicher Mietbeginn

5. Halten Sie bitte zum Besichtigungstermin folgende Unterlagen bereit (bitte keine Unterlagen vorher zusenden):

- Ausgefüllte Mieterelbstauskunft (können Sie auch vor Ort ausfüllen)
- Personalausweis
- Einkommensnachweise (letzte 3 Mon.)
- SCHUFA-Auskunft (max. 3 Mon. alt)

Vielen Dank!

Ausstattung

Fußboden:

Fliesen, Sonstiges (s. Text)

Weitere Ausstattung:

Balkon, Garten, Keller, Vollbad, Gäste-WC

Lage

- Lügde OT Rischenau
- Gepflegtes Wohnumfeld
- Ruhige, naturnahe Lage
- Nahversorger fußläufig gut erreichbar
- Bäcker, Bank, Friseur, Pizzeria etc. im Ort
- Grundschule in der Nähe

Infrastruktur:

Lebensmittel-Discount, Allgemeinmediziner, Kindergarten, Grundschule, Öffentliche Verkehrsmittel

Exposé - Energieausweis

Energieausweistyp	Verbrauchsausweis
Erstellungsdatum	ab 1. Mai 2014
Endenergieverbrauch	121,00 kWh/(m ² a)
Energieeffizienzklasse	D

Exposé - Galerie



Balkon

Exposé - Galerie



Gemeinschafts-Garten



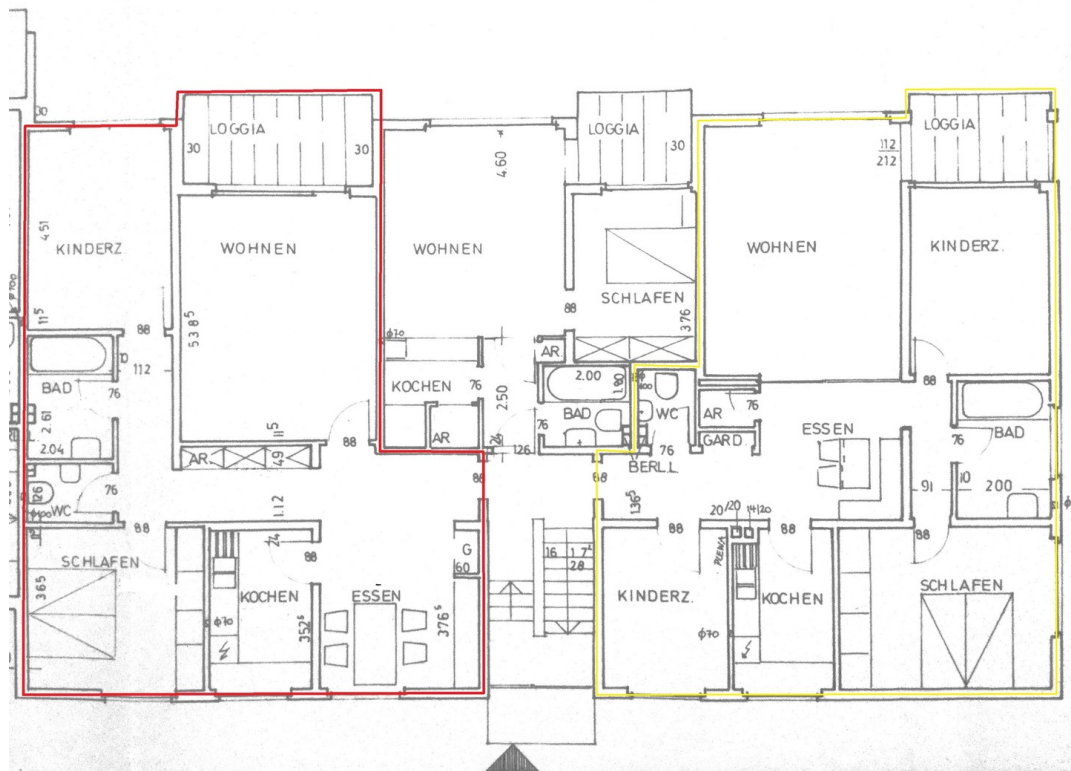
Treppenhaus

Exposé - Galerie



Gemeinschafts-Trockenraum

Exposé - Grundrisse



OGR gelb umrandet