

Exposé

Wohnung in Delligsen

4 Zimmerwohnung in Delligsen



Objekt-Nr. OM-445259

Wohnung

Vermietung: **713 € + NK**

Ansprechpartner:
Süleyman Türk

Am Breiten 2
31073 Delligsen
Niedersachsen
Deutschland

Baujahr	1900	Mietsicherheit	2.139 €
Etagen	2	Übernahme	ab Datum
Zimmer	4,00	Übernahmedatum	01.05.2026
Wohnfläche	115,00 m ²	Zustand	gepflegt
Nutzfläche	8,50 m ²	Schlafzimmer	3
Energieträger	Gas	Badezimmer	1
Nebenkosten	120 €	Etage	1. OG
Heizkosten	160 €	Heizung	Zentralheizung
Summe Nebenkosten	280 €		

Exposé - Beschreibung

Objektbeschreibung

Großzügige 4-Zimmer-Wohnung mit großer Terrasse & Einbauküche in Ammensen (Delligsen)

Diese attraktive 4-Zimmer-Wohnung befindet sich in ruhiger, naturnaher Lage im Ortsteil Ammensen der Gemeinde Delligsen und bietet mit ca. 115 m² Wohnfläche viel Platz für komfortables Wohnen.

Ein besonderes Highlight ist die großzügige Terrasse mit ca. 33 m², die viel Raum für Entspannung, Sonnenstunden oder gesellige Abende im Freien bietet.

Die Wohnung verfügt über vier gut geschnittene Zimmer. Ein Schlafzimmer befindet sich auf einer separaten Ebene im Dachbereich, was für eine besondere Wohnatmosphäre sorgt und sich ideal als Rückzugsort eignet.

Die vorhandene Einbauküche ist bereits integriert und bietet alles, was man für den Alltag benötigt. Zusätzlich steht im Schlafzimmer ein Einbauschränk zur Verfügung, der praktischen Stauraum schafft.

Ausstattung

Fußboden:

Laminat, Fliesen, Vinyl / PVC

Weitere Ausstattung:

Dachterrasse, Duschbad, Einbauküche

Sonstiges

Highlights

4 Zimmer auf ca. 115 m²

Große Terrasse (ca. 33 m²) *

Einbauküche vorhanden

Einbauschränk im Schlafzimmer

Schlafzimmer auf separater Ebene (Dachbereich)

Ruhige, naturnahe Lage

Lage

Die Wohnung liegt im ruhigen Ortsteil Ammensen von Delligsen. Die Umgebung ist ländlich geprägt und bietet viel Ruhe und Natur. Einkaufsmöglichkeiten sowie weitere Einrichtungen des täglichen Bedarfs befinden sich im nahegelegenen Delligsen und sind in wenigen Minuten erreichbar.

Infrastruktur:

Apotheke, Lebensmittel-Discount, Allgemeinmediziner, Kindergarten, Grundschule, Hauptschule, Realschule, Gymnasium, Gesamtschule, Öffentliche Verkehrsmittel

Exposé - Energieausweis

Energieausweistyp	Bedarfsausweis
Erstellungsdatum	bis 30. April 2014
Endenergiebedarf	118,00 kWh/(m ² a)



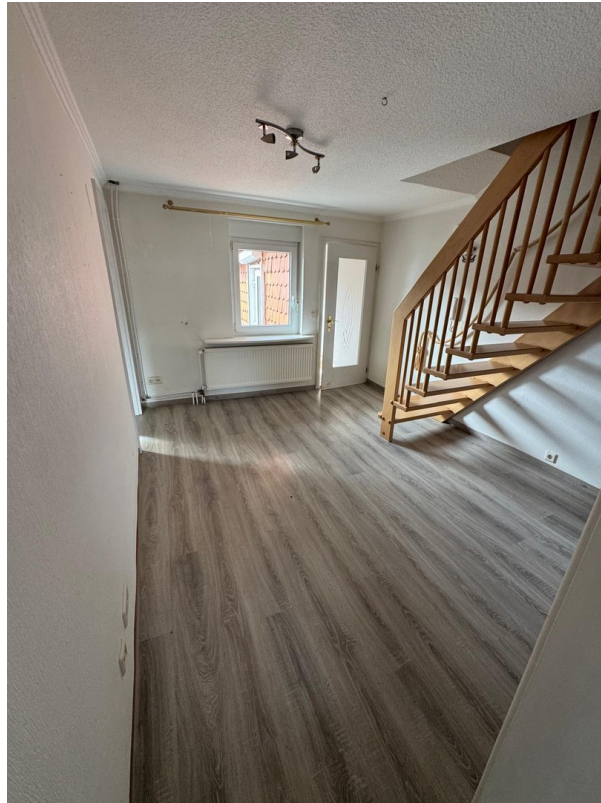
Exposé - Galerie



Exposé - Galerie



Exposé - Galerie



Exposé - Galerie



Exposé - Galerie



Exposé - Galerie

