

Exposé

Doppelhaushälfte in Uhldingen-Mühlhofen

Doppelhaushälfte in Oberuhldingen



Objekt-Nr. OM-445230

Doppelhaushälfte

Verkauf: **769.000 €**

Ansprechpartner:
M. Dederer

88690 Uhldingen-Mühlhofen
Baden-Württemberg
Deutschland

Baujahr	1997	Zustand	modernisiert
Grundstücksfläche	313,00 m ²	Schlafzimmer	4
Etagen	2	Badezimmer	1
Zimmer	5,00	Garagen	1
Wohnfläche	140,00 m ²	Stellplätze	2
Energieträger	Öl	Heizung	Zentralheizung
Übernahme	Nach Vereinbarung		

Exposé - Beschreibung

Objektbeschreibung

Die Doppelhaushälfte wurde im Jahr 1997 auf einem 313qm großen Grundstück in Massivbauweise erstellt und ist unterkellert.

Zum Haus gehören noch zwei Stellplätze und eine Garage.

Der Garten ist nach Süden ausgerichtet und bietet entsprechenden Blick auf den Wald und das angrenzende Feld.

Im Erdgeschoss befindet sich der Eingangsbereich mit Flur & Garderobe, die Küche, Gäste-WC, das Esszimmer sowie das Wohnzimmer incl. Kamin und Zugang zur Südterrasse & Garten.

Im Obergeschoß befinden sich zwei Kinderzimmer, eine Eltern-Schlafzimmer, sowie Arbeitszimmer bzw. Ankleidezimmer.

Im Keller befindet sich der ausgebauten Hobbyraum mit Tageslicht (wird aktuell als Büro genutzt), sowie eine Waschküche und der Heizungsraum.

Ausstattung

Das Haus wurde bereits umfassend renoviert/ modernisiert.

3fach verglaste Kunststofffenster

Aluminium-Haustür

neues Gäste-WC

Im kompletten EG wurde Feinsteinzeug in Holzoptik verlegt, sowie sämtliche Wände incl. Treppenhaus wurden in Mineralputz und die Decken mit Glasfasertapete ausgeführt.

neue Küche mit Siemens Hausgeräten

OG wurde ein hochwertiger Vinylboden verlegt

Somit kann ohne Renovierungsarbeiten direkt eingezogen werden.

Fußboden:

Fliesen, Vinyl / PVC

Weitere Ausstattung:

Terrasse, Garten, Keller, Vollbad, Einbauküche, Gäste-WC, Kamin

Sonstiges

Wir bitten von Makleranfragen abzusehen!

Lage

Das Haus befindet sich in Ortsrandlage in Oberuhldingen, die Ortsmitte zu den Geschäften und der See sind in wenigen Gehminuten zu erreichen.

Infrastruktur:

Apotheke, Lebensmittel-Discount, Allgemeinmediziner, Kindergarten, Grundschule, Öffentliche Verkehrsmittel

Exposé - Energieausweis

Energieausweistyp	Bedarfsausweis
Erstellungsdatum	ab 1. Mai 2014
Endenergiebedarf	162,60 kWh/(m ² a)
Energieeffizienzklasse	E

Exposé - Galerie



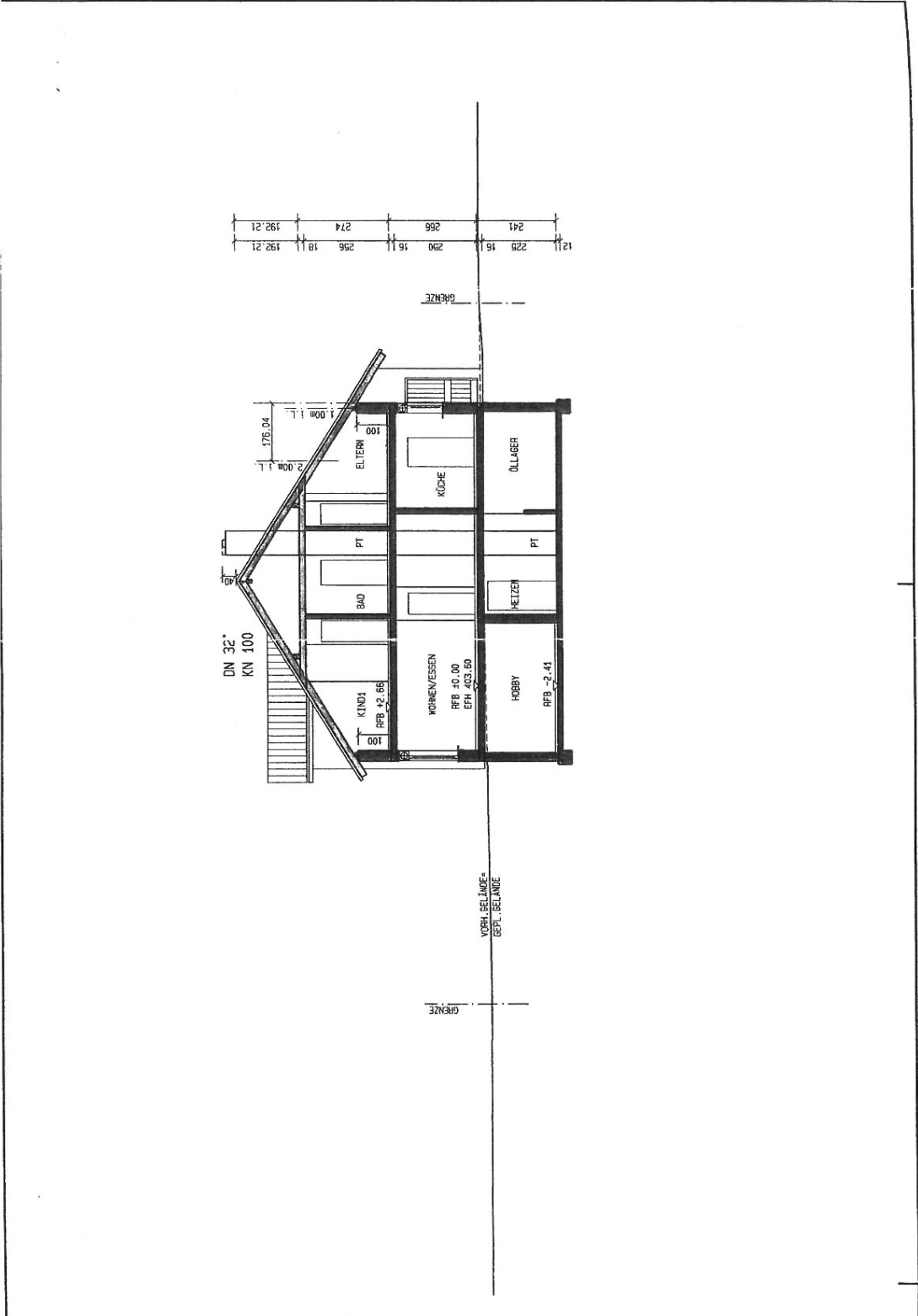
Exposé - Galerie



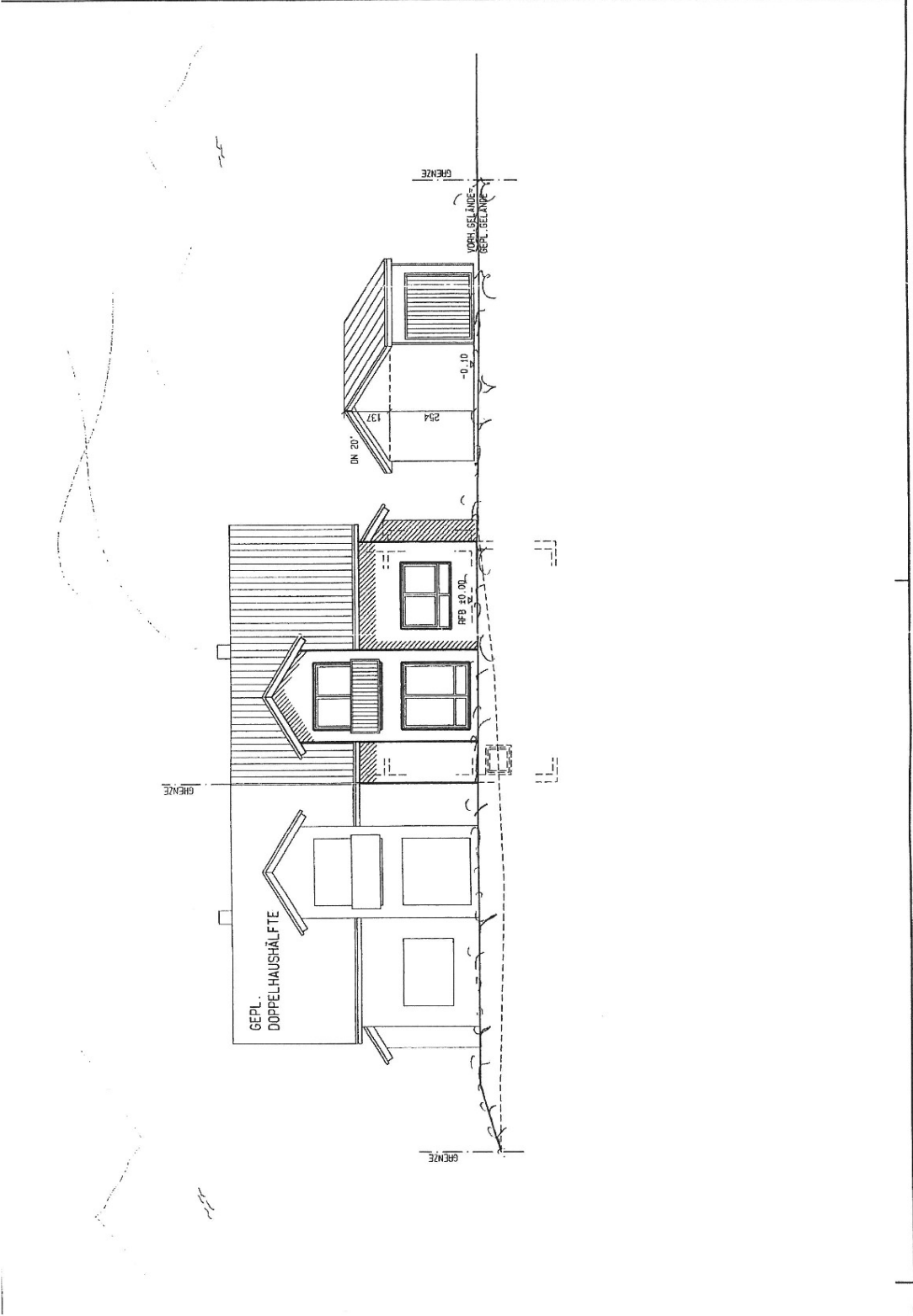
Exposé - Galerie



Exposé - Grundrisse



Exposé - Grundrisse



Exposé - Grundrisse

