

Exposé

Wohnung in Uhldingen-Mühlhofen

Seenahe, gepflegte 3-Zimmer-Wohnung mit Balkon und EBK in Unteruhldingen



Objekt-Nr. OM-445219

Wohnung

Verkauf: **388.000 €**

Ansprechpartner:
M. Dederer

Waldweg
88690 Uhldingen-Mühlhofen
Baden-Württemberg
Deutschland

Baujahr	1993	Schlafzimmer	2
Zimmer	3,00	Badezimmer	1
Wohnfläche	61,00 m ²	Etage	1. OG
Energieträger	Gas	Stellplätze	1
Übernahme	Nach Vereinbarung	Heizung	Zentralheizung
Zustand	gepflegt		

Exposé - Beschreibung

Objektbeschreibung

Die Wohnung ist aktuell an eine Einzelperson für 5 Jahre vermietet und eignet Sie daher sehr gut zur Kapitalanlage und späteren Eigennutzung.

Zu der Wohnung zählen drei helle einladende Zimmer (2 Schlafzimmer, 1 mit Teilblick auf den See) und ist fußläufig ca. 150m vom See + Naturbadestrand entfernt.

Ein aktueller Energieausweis liegt zur Besichtigung vor.

Zur Wohnung gehört auch ein nach Süden ausgerichteter Balkon, auf dem es sich wunderbar vom Alltag erholen lässt, ein Tageslichtbad mit Dusche, gemeinschaftlicher Waschraum, sowie ein eigener abschließbarer Kellerraum

Die Wohnung bietet mit der Einbauküche incl. Elektrogeräte, einem eigenen Auto-Stellplatz direkt vor dem Haus und einem separaten dazugehörigen Kellerraum einiges an Komfort.

Ausstattung

Baujahr 1992/ 1993 in Massivbauweise,

sehr gepflegter Zustand

Wohnfläche insgesamt ca. 61qm (mit anteilig Balkon)

Etage/ Stockwerk: 1. Obergeschoß, kein Aufzug

Um die Privatsphäre des aktuellen Mieters zu respektieren, sind die Bilder vor der letzten Vermietung entstanden.

Fußboden:

Parkett, Fliesen

Weitere Ausstattung:

Balkon, Keller, Duschbad, Einbauküche

Sonstiges

Wir bitten von Makleranfragen abzusehen.

Lage

Die 3 Zimmer Wohnung befindet sich in einem gepflegten 4 Familienhaus in einer ruhigen Wohnlage in unmittelbarer Nähe zum See.

Einkaufsmöglichkeiten wie Lebensmittelgeschäft + Bäckerei finden Sie im Ortsteil Oberuhldingen, mehrere Ärzte, sowie eine Apotheke sind am Ort ansässig

Infrastruktur:

Apotheke, Lebensmittel-Discount, Allgemeinmediziner, Kindergarten, Grundschule, Gymnasium, Gesamtschule, Öffentliche Verkehrsmittel

Exposé - Energieausweis

Energieausweistyp	Verbrauchsausweis
Erstellungsdatum	ab 1. Mai 2014
Endenergieverbrauch	130,00 kWh/(m ² a)
Energieeffizienzklasse	E

Exposé - Galerie



Eingangsbereich

Exposé - Galerie



Wohn-/Esszimmer



Schlafzimmer

Exposé - Galerie



Schlafzimmer

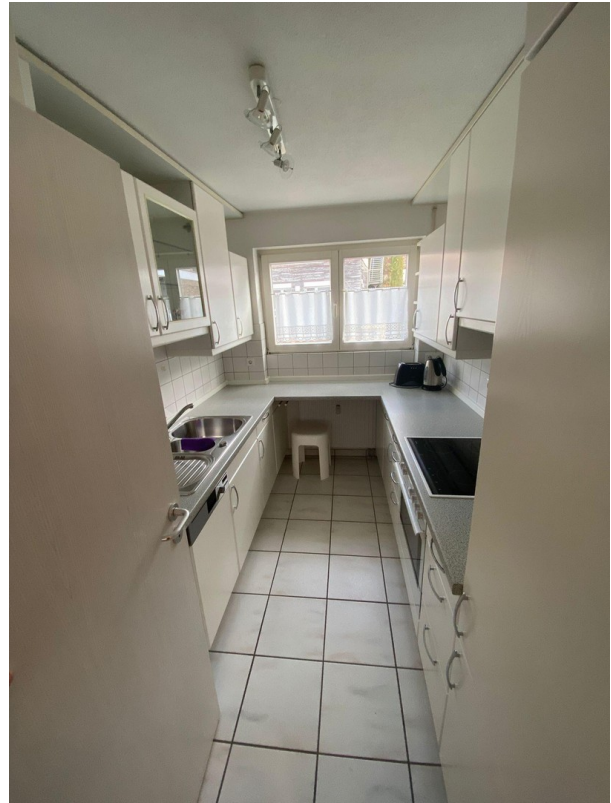


Büro- / Kinderzimmer

Exposé - Galerie



Bad



Küche



Balkon

Exposé - Galerie



Kellerraum



Ausblick Balkon

Exposé - Grundrisse



Exposé - Grundrisse

