

Exposé

Bürofläche in Angermünde

Perfekte Basis für Ihr Gewerbe, flexibel nutzbar



Objekt-Nr. OM-445171

Bürofläche

Vermietung: **360 € + NK**

Ansprechpartner:
Horst Behrmann

Schwedter Str. 18-20
16278 Angermünde
Brandenburg
Deutschland

Baujahr	1895	Zustand	nach Vereinbarung
Etagen	5	Etage	Erdgeschoss
Energieträger	Gas	Büro-/Praxisfläche	70,29 m ²
Summe Nebenkosten	150 €	Gesamtfläche	70,29 m ²
Mietsicherheit	720 €	Stellplätze	1
Übernahme	Nach Vereinbarung	Heizung	Zentralheizung

Exposé - Beschreibung

Objektbeschreibung

Zur Vermietung steht eine Büro- bzw. Gewerbefläche mit einer Größe von 70,29 m², die sich vielseitig für unterschiedliche gewerbliche Nutzungen eignet.

Die funktionale Ausstattung sowie die durchdachte Raumaufteilung schaffen ideale Voraussetzungen für:

- Büro
- Praxis
- Dienstleistungsgewerbe

Dank ihrer flexiblen Grundstruktur lässt sich die Einheit optimal an individuelle Anforderungen anpassen und bildet eine solide Basis für Ihren Arbeitsalltag.

Hinweis: Die Vermietung erfolgt ausschließlich zur gewerblichen Nutzung.

Ausstattung

Die Einheit überzeugt durch einen ebenerdigen und barrierefreien Zugang. Sie bietet zwei vielseitig nutzbare Räume, ergänzt durch eine praktische Abstellkammer für zusätzlichen Stauraum. Ein separater Küchenbereich sowie ein WC runden die funktionale und zugleich komfortable Ausstattung ab.

Fußboden:

Fliesen, Vinyl / PVC

Weitere Ausstattung:

Barrierefrei

Sonstiges

Bei Bedarf können Sie einen PKW-Stellplatz für 20 €/Monat mieten.

Lage

Das Objekt befindet sich in ruhiger und zugleich zentraler Lage und bietet ideale Voraussetzungen für einen erfolgreichen Geschäftsbetrieb.

In unmittelbarer Umgebung stehen zahlreiche Einrichtungen des täglichen Bedarfs wie Einkaufsmöglichkeiten, Gastronomie, Ärzte und Apotheken zur Verfügung.

Die Verkehrsanbindung ist sehr gut: Eine Bushaltestelle befindet sich in direkter Nähe, und der Regionalbahnhof ist in ca. 15 Gehminuten erreichbar. Dadurch ist eine gute Erreichbarkeit gewährleistet.

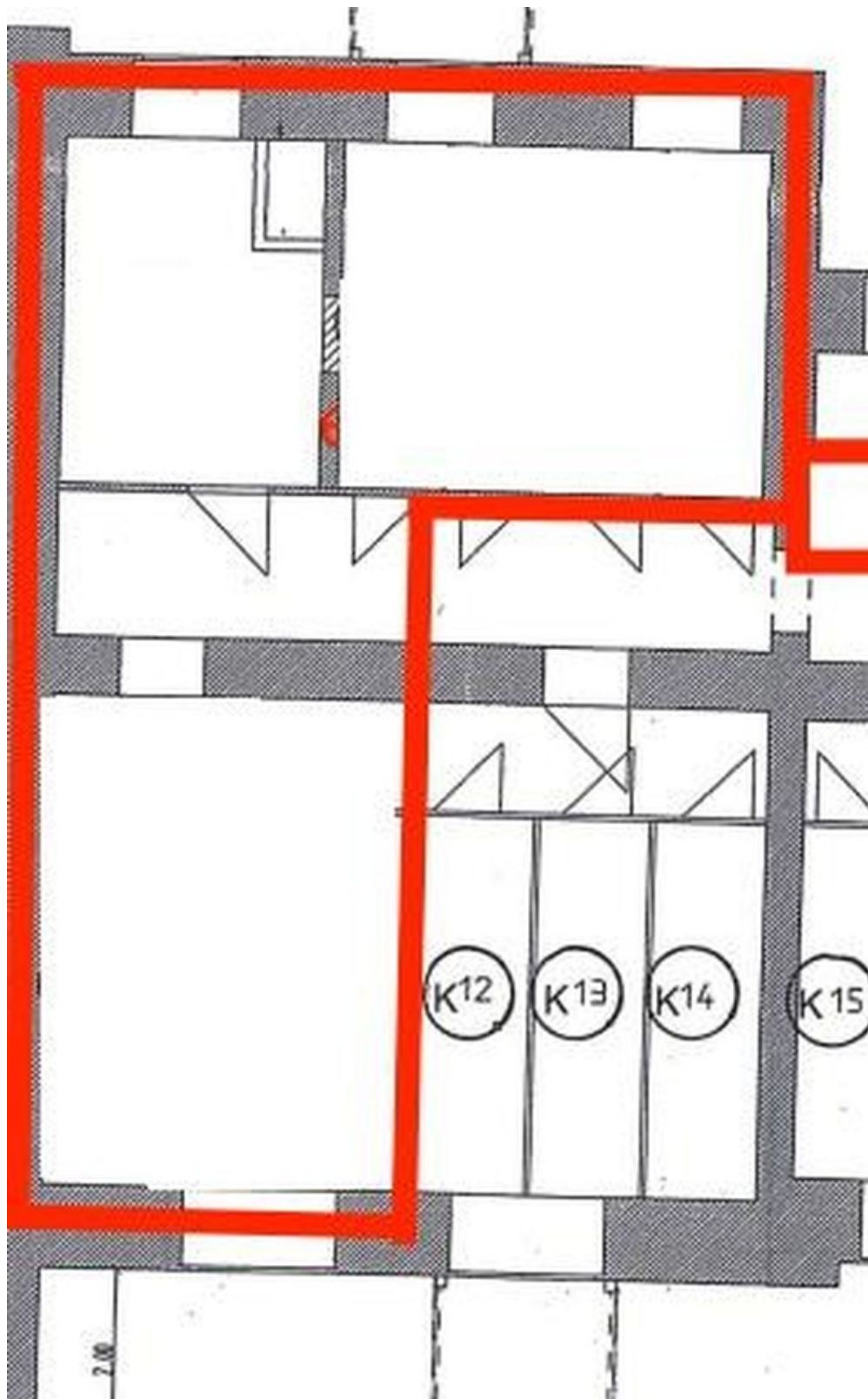
Infrastruktur:

Lebensmittel-Discount, Allgemeinmediziner, Kindergarten, Grundschule, Gymnasium, Gesamtschule, Öffentliche Verkehrsmittel

Exposé - Energieausweis

Energieausweistyp	Verbrauchsausweis
Erstellungsdatum	ab 1. Mai 2014
Endenergieverbrauch Strom	0,10 kWh/(m ² a)
Endenergieverbrauch Wärme	88,10 kWh/(m ² a)

Exposé - Grundrisse



Grundriss GE 045