

Exposé

Bürofläche in Andernach

Arbeiten im Grünen



Objekt-Nr. OM-445156

Bürofläche

Vermietung: **1.735 € + NK**

Ansprechpartner:
Andrea Keuser

Rennweg 60
56626 Andernach
Rheinland-Pfalz
Deutschland

Baujahr	1994	Zustand	gepflegt
Etagen	4	Etage	4. OG
Energieträger	Gas	Büro-/Praxisfläche	171,30 m ²
Summe Nebenkosten	630 €	Gesamtfläche	204,00 m ²
Mietsicherheit	5.205 €	Stellplätze	7
Übernahme	sofort	Heizung	Zentralheizung

Exposé - Beschreibung

Objektbeschreibung

Der 1994 erbaute SHD-Büropark bietet unterschiedlichsten Unternehmen schon seit vielen Jahren einen zuverlässigen Standort. Neben Software-Firmen sind hier Rechtsanwälte, Wirtschaftsprüfer & Marketing Agenturen hier angesiedelt. Der Büropark besteht aus 5 Gebäuden inmitten großzügigen Parkanlage mit vielen Bäumen, einem Teich und diversen Bänken, die zum Verweilen einladen.

Ausstattung

Alle Bürogebäude sind in moderner Außen- und Innenarchitektur errichtet und bilden somit die solide Basis für Repräsentation, Motivation und Inspiration.

Zur Grundausstattung gehören:

- Teeküchen und WC-Anlagen auf jeder Etage
- Aufzugsanlage in jedem Haus
- behinderten Toilette in jedem Haus
- ausreichende zugewiesene Stellplätze auf dem Büropark-Gelände

Die Raumausstattung:

- durchschnittliche Raumgröße ca. 20 m²
- jeder Raum verfügt über eine individuell regelbare Klimaanlage
- strapazierfähiger Teppichboden
- energiesparende LED-Beleuchtung
- Sonnenschutzvorrichtungen an den Fenstern

Fußboden:

Teppichboden

Weitere Ausstattung:

Aufzug, Barrierefrei

Lage

Der SHD Büropark befindet sich am Ortsrand von Andernach. Über die B 9 hat man einen schnellen Autobahnanschluss an die die A 3, A 48 und die A61. Andernach selber verfügt über einen Bahnhof und in direkter Nähe befindet sich eine Bushaltestelle. Die nächstgelegenen Flughäfen Köln oder Frankfurt sind jeweils nur ca. eine Stunde Fahrt entfernt.

Infrastruktur:

Lebensmittel-Discount, Kindergarten, Öffentliche Verkehrsmittel

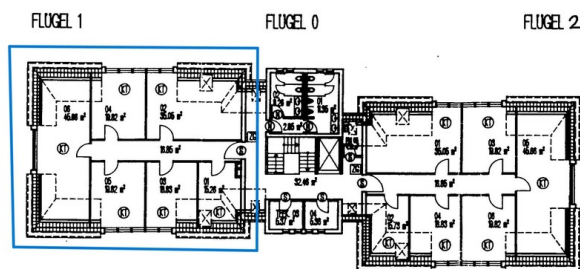
Exposé - Galerie



Exposé - Galerie



Exposé - Grundrisse



HAUS	GESCHOSS	FLUEGEL	ZIMMER -	NUMMER
4	3	x	x	x

- ① = 1 SWING - SCHENKELTÜR
- ② = GANGLASTÜR
- ③ = STÜHMOTOR
- ④ = STÜHMOTOR MIT BOEDENICHTUNG
- ⑤ = HOCHSCHWELLENDE TÜR
- ⑥ = ZUGANGSKONTROLLE
- ⑦ = ZETTERFÄSSUNG
- ⑧ = WYV - TRÜBE
- ⑨ = KLIMATULE
- ⑩ = LÜFTUNG

ARCHITECTUREBÜRO

SSELBACH **SCHÄPER**

BRUNNING 95 TELEFON 0282-44009/0
 56626 ANDERNACH TELEFAX 0282-44007

PROJEKT: BÜROPARK IN ANDERNACH, REHNWEG, 2. BA: HAUS 4

BAUHER: FERNA SÄTTLER - HENNING DATENTECHNIK, GRENSTENSTR. ANDERNACH

ZEICHNUNG: GRUNDRISS DACHGESCHOSS

MASSSTAB: 1:200 DATUM: 21.02.2004 PLAN NR.: 4