

Exposé

Wohnung in Berlin

frisch renovierte 2 Zimmerwohnung



Objekt-Nr. OM-445123

Wohnung

Vermietung: **900 € + NK**

Ansprechpartner:
Celine Danto

13405 Berlin
Berlin
Deutschland

Baujahr	2019	Summe Nebenkosten	200 €
Etagen	2	Mietsicherheit	2.700 €
Zimmer	2,00	Übernahme	sofort
Wohnfläche	52,13 m ²	Zustand	Erstbez. n. Sanier.
Energieträger	Gas	Badezimmer	1
Nebenkosten	110 €	Etage	1. OG
Heizkosten	90 €	Heizung	Zentralheizung

Exposé - Beschreibung

Objektbeschreibung

Diese frisch renovierte 2-Zimmer-Wohnung auf ca. 53 m² überzeugt durch ihren modernen Vinylfußboden und große Fenster, die den Räumen ein helles, freundliches Ambiente verleihen.

Die durchdachte Aufteilung bietet ein gemütliches Wohnzimmer, ein ruhiges Schlafzimmer sowie eine offene Küche, die viel Gestaltungsspielraum lässt. Dank der hellen Oberflächen wirkt die Wohnung besonders einladend und sofort bezugsfertig.

Ideal für Singles oder Paare, die Wert auf Komfort, Licht und modernes Wohnen legen.

Ausstattung

Fußboden:

Fliesen, Vinyl / PVC

Weitere Ausstattung:

Balkon, Terrasse, Dachterrasse

Sonstiges

Es werden aktuell sechs Wohnungen angeboten. Im Rahmen der Besichtigung haben Sie die Möglichkeit, alle Einheiten zu besichtigen.

Es handelt sich dabei um fünf 2-Zimmer-Wohnungen sowie eine 1-Zimmer-Wohnung.

Jede Wohnung verfügt über individuelle Ausstattungsmerkmale, wie beispielsweise eine Dachterrasse, einen Garten oder weitere Besonderheiten.

Keller steht nicht zur Verfügung.

Lage

Die Wohnung befindet sich in der Scharnweberstraße im Berliner Ortsteil Reinickendorf – einem lebendigen und gut angebundenen Stadtteil im Norden Berlins.

Verkehrsanbindung:

Die Lage ist verkehrstechnisch sehr günstig: In fußläufiger Nähe liegt die U-Bahn-Station Scharnweberstraße der Linie U6, die Sie schnell und komfortabel in Richtung Innenstadt oder bis nach Tegel bringt. Auch mehrere Buslinien sorgen für gute Verbindungen in alle Richtungen.

Stadtteilcharakter:

Reinickendorf bietet eine Mischung aus urbaner Wohnstruktur und alltagsnaher Infrastruktur. Die Umgebung ist vorwiegend von Wohnbebauung geprägt, darunter sowohl klassische Altbauten als auch modernere Gebäude. In der Nachbarschaft finden Sie diverse Einkaufsmöglichkeiten, Cafés und kleinere Gewerbeangebote, die den täglichen Bedarf decken.

Versorgung & Alltag:

In der näheren Umgebung gibt es Supermärkte, Bäcker und lokale Geschäfte sowie weitere Angebote entlang der Scharnweberstraße. Die zentrale Lage im Bezirk sorgt dafür, dass alles Wichtige schnell erreichbar ist – ob zur täglichen Versorgung oder Freizeitaktivitäten.

Umfeld:

Reinickendorf zeichnet sich durch eine Mischung aus städtischem Leben und Grünflächen im weiteren Umfeld aus. Während direkt an der Straße urbane Strukturen dominieren, sind größere Parks und Erholungsflächen mit dem Rad oder öffentlichen Verkehrsmitteln schnell zu erreichen.

Diese Lage ist ideal für alle, die gute Verkehrsanbindung, Stadtnähe und Alltagskomfort in einem gewachsenen Berliner Viertel suchen.

Infrastruktur:

Apotheke, Lebensmittel-Discount, Allgemeinmediziner, Kindergarten, Grundschule, Hauptschule, Realschule, Gesamtschule, Öffentliche Verkehrsmittel

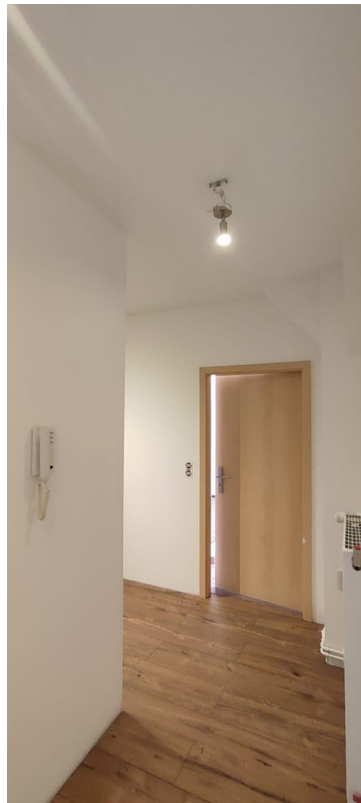
Exposé - Energieausweis

Energieausweistyp	Bedarfsausweis
Erstellungsdatum	ab 1. Mai 2014
Endenergiebedarf	241,00 kWh/(m ² a)
Energieeffizienzklasse	G

Exposé - Galerie



Exposé - Galerie



Exposé - Galerie

