

Exposé

Wohnung in Dortmund

**Sofort einziehen - Renovierte 2 Zimmer DG-Wohnung mit
großem Balkon**



Objekt-Nr. OM-445088

Wohnung

Verkauf: **179.000 €**

44319 Dortmund
Nordrhein-Westfalen
Deutschland

Baujahr	1983	Zustand	renoviert
Zimmer	2,00	Schlafzimmer	1
Wohnfläche	74,00 m ²	Badezimmer	1
Energieträger	Strom	Etage	2. OG
Preis Garage/Stellpl.	5.000 €	Stellplätze	1
Hausgeld mtl.	260 €	Heizung	Sonstiges
Übernahme	sofort		

Exposé - Beschreibung

Objektbeschreibung

Diese helle und frisch renovierte 2-Zimmer-Wohnung befindet sich im Dachgeschoss eines gepflegten Mehrfamilienhauses. Highlight der Wohnung ist das großzügige Wohnzimmer mit direktem Zugang zum großen, sonnigen Balkon, der einen weiten Blick über die Dächer bietet. Durch die Lage im Dachgeschoss und die vielen Fensterflächen (inklusive Dachfenstern) ist die gesamte Wohnung sehr lichtdurchflutet.

Ausstattung

Badezimmer: Modern gefliestes Tageslichtbad mit Badewanne, separater Duschkabine und großem Dachflächenfenster.

Böden: Hochwertiger Laminatboden in Holzoptik in allen Wohnräumen und im Flur.

Küche: Funktionale Einbauküche mit Backofen, Ceranfeld und hellen Fronten vorhanden.

Balkon: Große, geflieste Dachterrasse mit gemauerter Brüstung.

Fußboden:

Laminat, Fliesen

Weitere Ausstattung:

Terrasse, Einbauküche

Lage

Die Wohnung liegt in einer ruhigen Wohnstraße im Dortmunder Stadtteil Wickede. Die Umgebung zeichnet sich durch eine lockere Bebauung und viel Grün aus. Geschäfte des täglichen Bedarfs sowie Anbindungen an den öffentlichen Nahverkehr sind gut erreichbar.

Infrastruktur:

Apotheke, Allgemeinmediziner, Grundschule, Öffentliche Verkehrsmittel

Exposé - Energieausweis

Energieausweistyp	Verbrauchsausweis
Erstellungsdatum	ab 1. Mai 2014
Endenergieverbrauch	81,30 kWh/(m ² a)
Energieeffizienzklasse	C



Exposé - Galerie



Wohnzimmer

Exposé - Galerie



Badezimmer-Wohnbeispiel



Badezimmer

Exposé - Galerie



Balkon-Wohnbeispiel



Balkon

Exposé - Galerie



Küche-Wohnbeispiel



Küche

Exposé - Galerie



Schlafzimmer-Wohnbeispiel

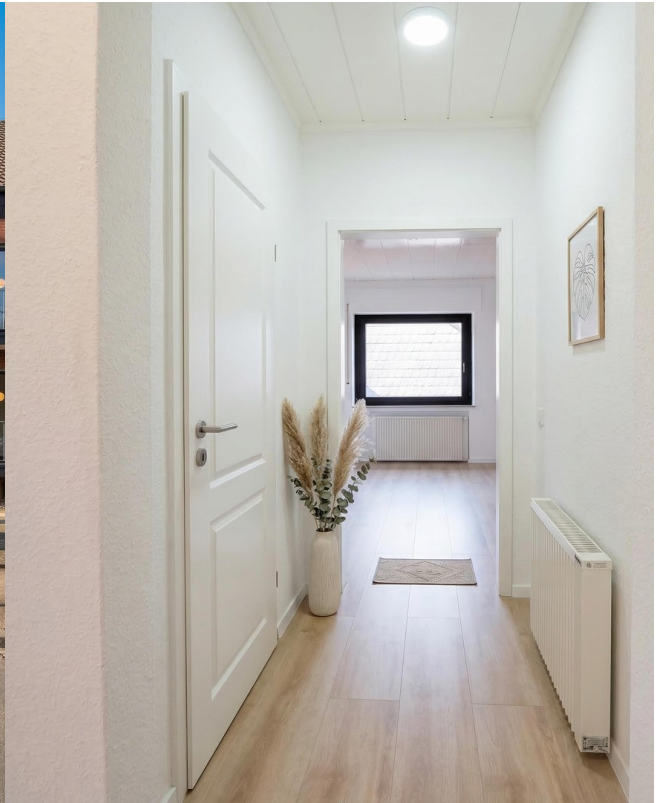


Schlafzimmer

Exposé - Galerie



Außen



Flur-Wohnbeispiel



Flur

Exposé - Galerie



Stellplatz