

Exposé

Wohnen in Egmating

Attraktives Baugrundstück in Egmating – 497 m² | voll erschließbar | optional mit Hauskonzept



Objekt-Nr. OM-445075

Wohnen

Verkauf: **569.500 €**

Ansprechpartner:
Christian Voglrieder

Am Feldl 5
85658 Egmating
Bayern
Deutschland

Grundstücksfläche 497,00 m²

Übernahme

Nach Vereinbarung

Exposé - Beschreibung

Objektbeschreibung

Zum Verkauf steht ein attraktives Baugrundstück mit einer Fläche von 497 m².

Das Grundstück eignet sich ideal für die Bebauung mit einem Einfamilienhaus mit Einliegerwohnung. Erste Planungen sowie Bodengutachten liegen bereits vor und bestätigen sehr gute bauliche Voraussetzungen.

Die volle Erschließung ist aktuell in Vorbereitung und das Grundstück ist bereits teilerschlossen. Nach aktuellem Stand wird mit einem Beginn der Erschließungsmaßnahmen im Laufe des Sommers gerechnet.

Das Grundstück bietet durch seinen Zuschnitt vielfältige Gestaltungsmöglichkeiten und eignet sich sowohl für klassische Bauweisen als auch für moderne Wohnkonzepte.

Zusätzlich besteht die Möglichkeit, ein bereits ausgearbeitetes Hauskonzept (z. B. Fertighaus) mit Festpreisgarantie zu übernehmen.

Besondere Highlights:

Ruhige, attraktive Wohnlage

Gute Grundstücksgröße mit 497 m²

Positive Bodengutachten bereits vorhanden

Zukünftige Erschließung in Planung

Flexible Bebauungsmöglichkeiten

Privatverkauf – keine Maklerprovision

Zusätzlich besteht die Möglichkeit, ein bereits ausgearbeitetes Hauskonzept (Haas Fertighaus) mit Festpreisgarantie zu übernehmen.

Dieses Konzept ist optional und kann bei Interesse gerne zur Verfügung gestellt werden. Selbstverständlich kann das Grundstück auch frei und unabhängig bebaut werden.

Sonstiges

Zusätzlich besteht die Möglichkeit, ein bereits ausgearbeitetes Hauskonzept (z. B. Fertighaus) mit Festpreisgarantie zu übernehmen.

Dieses Konzept ist optional und kann bei Interesse gerne zur Verfügung gestellt werden. Selbstverständlich kann das Grundstück auch frei und unabhängig bebaut werden.

Lage

Das angebotene Grundstück befindet sich in ruhiger und familienfreundlicher Lage in Egmating, einer beliebten Gemeinde im südöstlichen Umland von München.

Die Umgebung ist geprägt von Einfamilienhäusern und viel Natur. Gleichzeitig profitieren Sie von einer guten Anbindung Richtung München sowie einer gewachsenen Infrastruktur mit Einkaufsmöglichkeiten, Kindergarten und Schule in der Nähe.

Egmating bietet eine ideale Kombination aus ländlicher Ruhe und stadtnaher Erreichbarkeit – perfekt für Familien und Bauherren mit gehobenem Anspruch.

Infrastruktur:

Lebensmittel-Discount, Kindergarten, Grundschule, Gymnasium, Gesamtschule, Öffentliche Verkehrsmittel

Exposé - Galerie



Westen mit Straße



Süden

Exposé - Galerie



Osten



Osten Weitansicht



Weitansicht Osten

Exposé - Grundrisse



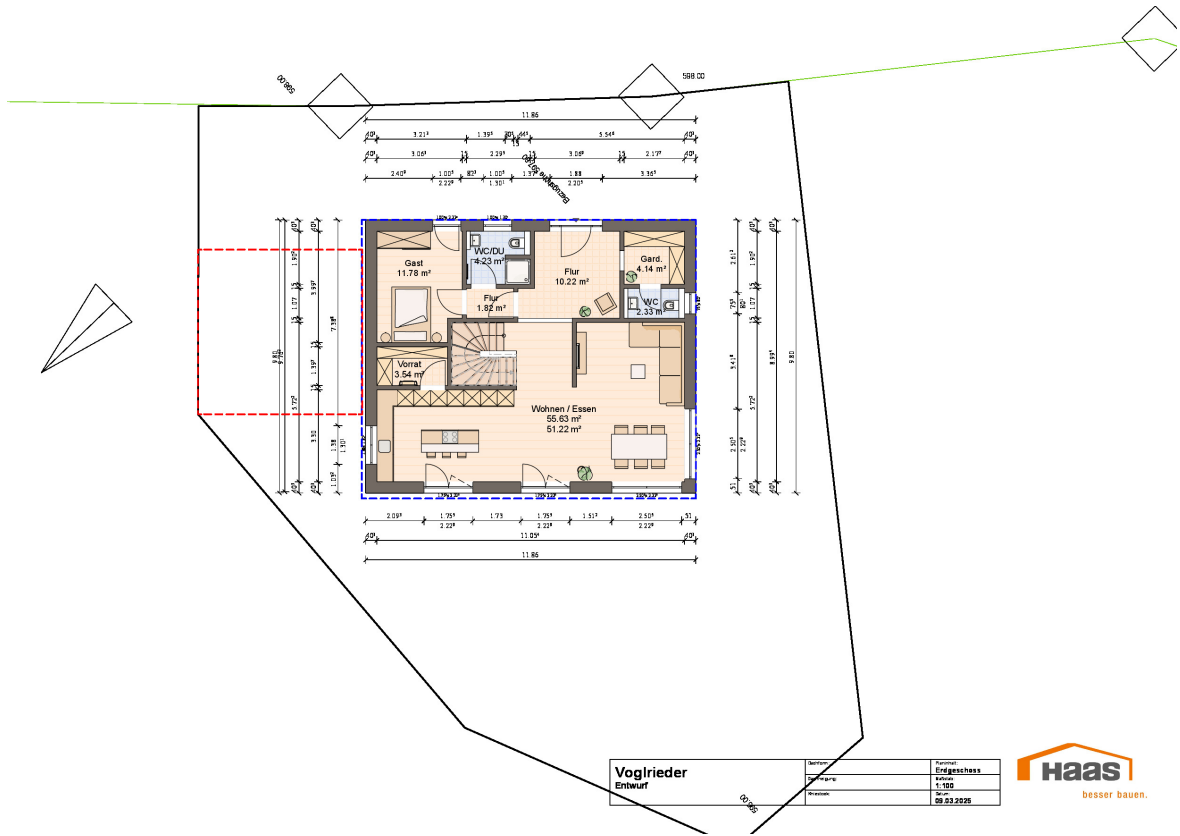
Beispielhaus Vorderseite

Exposé - Grundrisse



Beispielhaus Rückseite (Osten)

Exposé - Grundrisse

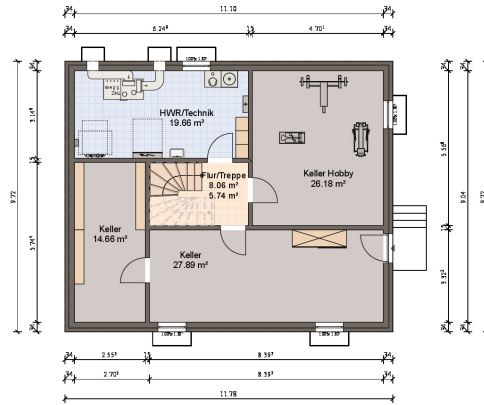


Voglrieder
Entwurf

Baujahr:	2010
Objektname:	Erdfesthaus
Objekt-Nr.:	100
Objekt-Nr.:	06 03 2025



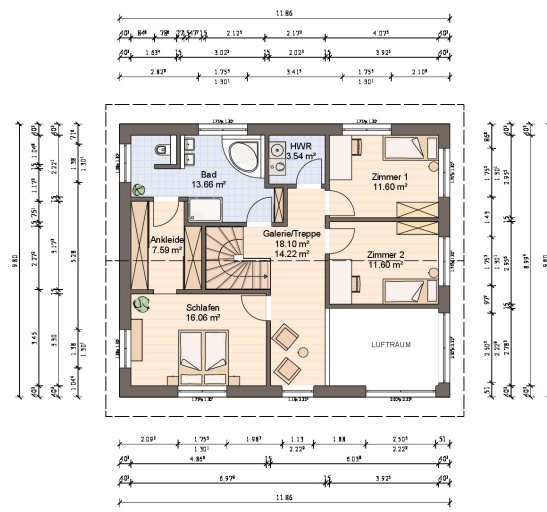
Exposé - Grundrisse



Voglrieder Entwurf	Bestimm:	Technisch Kellergeschoss
	Bestimmungs:	100
	Bestimmungs:	06.03.2025



Exposé - Grundrisse



Vogelrieder Entwurf	Skizzen:	100
	Grundrisse:	100
	Maßstab:	1:100

