

Exposé

Wohnen in Senden

Projektiertes 5 Familienhaus in Senden Top Lage



Objekt-Nr. OM-445063

Wohnen

Verkauf: **440.000 €**

Ansprechpartner:
Oktay Saglam

Silcherweg 4
89250 Senden
Bayern
Deutschland

Grundstücksfläche

698,00 m²

Übernahme

sofort

Exposé - Beschreibung

Objektbeschreibung

Attraktives Baugrundstück in Toplage von Senden – inkl. abgestimmter Projektierung für ein Mehrfamilienhaus

Zum Verkauf steht ein äußerst interessantes Grundstück in begehrter Lage von Senden mit einer Fläche von ca. 700 m².

Aktuell befindet sich auf dem Grundstück ein Bestandsgebäude (Abbruchhaus). Für das Grundstück wurde bereits ein modernes Fünf-Familienhaus inklusive Stellplatzkonzept projektiert. Die Planung wurde dabei eng mit der Stadt Senden abgestimmt, sodass eine ideale Grundlage für eine zeitnahe und reibungslose Umsetzung gegeben ist.

Die Lage überzeugt zusätzlich durch ihre hervorragende Infrastruktur: Der Bahnhof ist in nur ca. 5 Minuten fußläufig erreichbar und bietet eine optimale Anbindung für Pendler.

Dieses Angebot richtet sich insbesondere an Bauträger, Investoren oder Projektentwickler, die ein attraktives Wohnbauprojekt in gefragter Lage realisieren möchten.

Wichtige Hinweise:

- Der Kaufpreis bezieht sich ausschließlich auf das Grundstück inkl. Projektierung
- Die Kosten für den Abbruch des Bestandsgebäudes sind vom Käufer zu tragen
- Die Spekulationsfrist ist bereits abgelaufen – das Objekt wird aus strategischen Gründen veräußert

Ein vergleichbares Projekt würden wir unter normalen Umständen selbst realisieren, jedoch bietet sich hier eine seltene Gelegenheit für externe Investoren, ein bereits vorbereitetes Bauvorhaben zu übernehmen.

Highlights auf einen Blick:

- Ca. 700 m² Grundstück
- Top Lage in Senden
- Projektierung für ein 5-Familienhaus bereits vorhanden
- Planung eng mit der Stadt abgestimmt
- Stellplatzlösung eingeplant
- Bahnhof in ca. 5 Minuten fußläufig erreichbar
- Ideal für Bauträger & Investoren
- Sofortige Projektumsetzung möglich

Gerne stellen wir Ihnen auf Anfrage weitere Unterlagen zur Projektierung sowie Details zur Bebauung zur Verfügung.

Lage

Das Grundstück befindet sich in äußerst zentraler und dennoch sehr ruhigen Lage von Senden und überzeugt durch eine hervorragende Infrastruktur sowie kurze Wege im Alltag.

Sämtliche Einrichtungen des täglichen Bedarfs sind bequem fußläufig erreichbar. Dazu zählen unter anderem Bäckereien, Ärzte, Apotheken sowie diverse Einkaufsmöglichkeiten. Auch gastronomische Angebote und weitere Dienstleistungen befinden sich in unmittelbarer Umgebung.

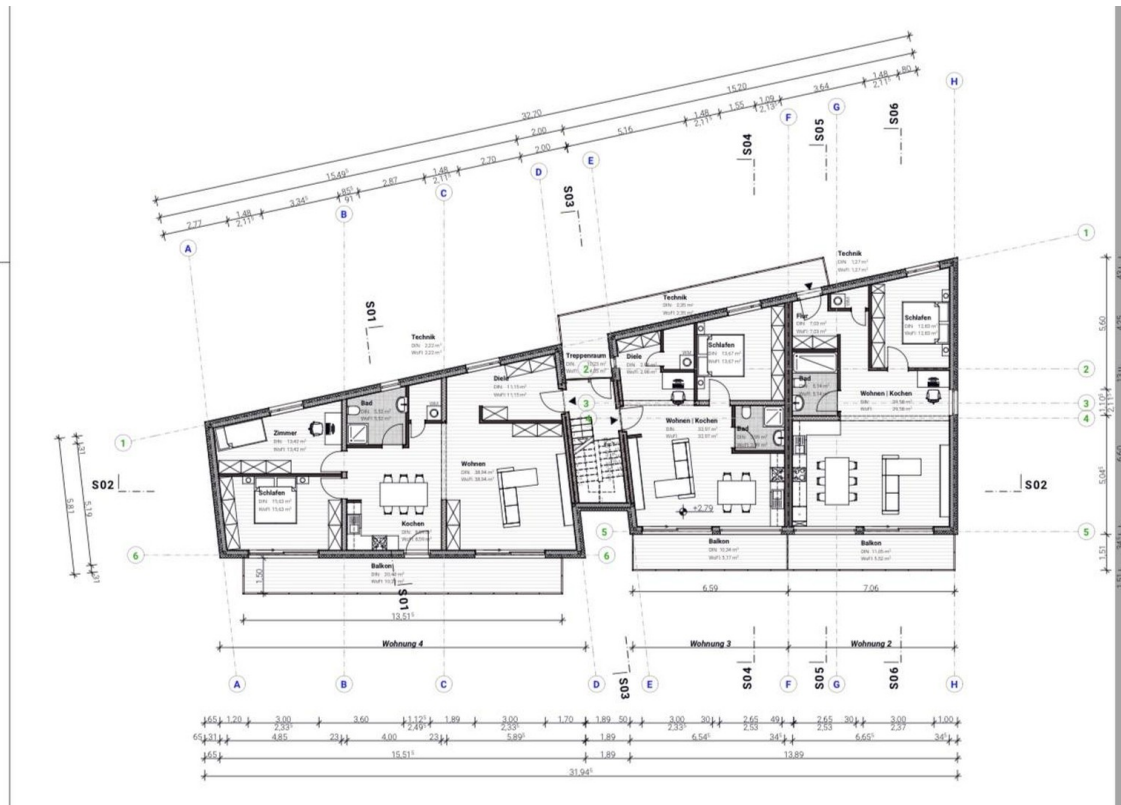
Ein besonderes Highlight ist die sehr gute Anbindung an den öffentlichen Nahverkehr: Der Bahnhof ist in nur ca. 5 Minuten zu Fuß erreichbar und ermöglicht eine schnelle Verbindung in die umliegenden Städte und Regionen.

Die Kombination aus zentraler Lage, optimaler Infrastruktur und hervorragender Erreichbarkeit macht diesen Standort sowohl für Eigennutzer als auch für Mieter besonders attraktiv.

Infrastruktur:

Apotheke, Lebensmittel-Discount, Allgemeinmediziner, Kindergarten, Grundschule, Hauptschule, Realschule, Gesamtschule, Öffentliche Verkehrsmittel

Exposé - Galerie



Dachgeschoss

1:100

Exposé - Galerie

