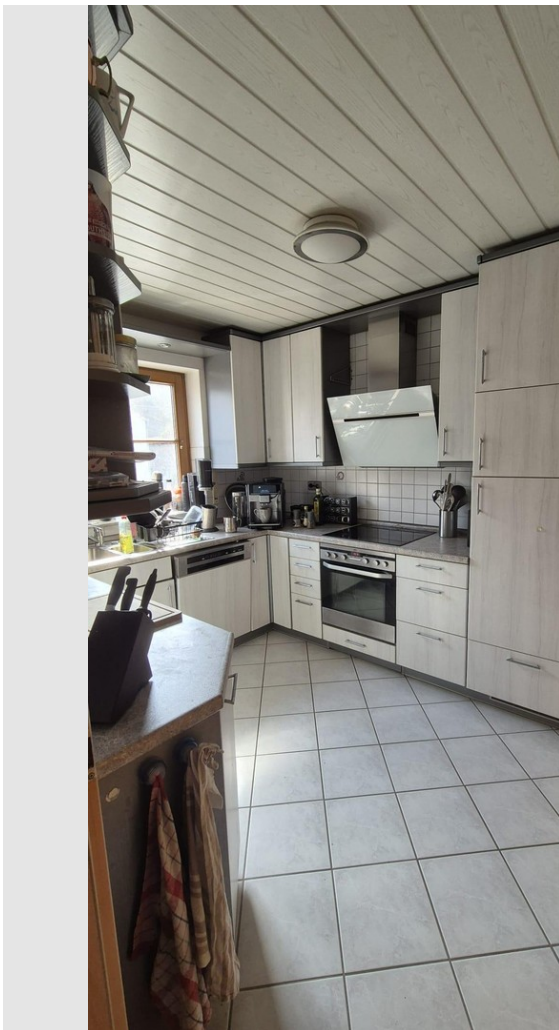


Exposé

Doppelhaushälfte in Rottenburg

Vermiete Doppelhaushälfte mit 5,5 Zimmer in Rottenburg-Oberndorf



Objekt-Nr. OM-445058

Doppelhaushälfte

Vermietung: **1.600 € + NK**

72108 Rottenburg
Baden-Württemberg
Deutschland

Baujahr	1997	Übernahme	ab Datum
Grundstücksfläche	326,00 m ²	Übernahmedatum	01.06.2026
Etagen	4	Zustand	gepflegt
Zimmer	5,50	Schlafzimmer	4
Wohnfläche	160,00 m ²	Badezimmer	2
Energieträger	Öl	Stellplätze	2
Nebenkosten	200 €	Heizung	Zentralheizung

Exposé - Beschreibung

Objektbeschreibung

Diese gepflegte Doppelhaushälfte mit ca. 160 m² Wohnfläche steht ab 01.06.2026 zur Vermietung. Das Haus erstreckt sich über 4 Etagen, die Wohnung als solche befindet sich im 1. OG (Küche, Speisekammer, Wohn-/Essbereich, Schlafzimmer, Bad und Gäste-WC) und 2. OG (3 Schlafzimmer sowie ein Bad). Im Erdgeschoss sind ein großzügiger Eingangsbereich, Abstell- und Hobbyraum sowie Heizraum und Waschküche zu finden. Im DG kann noch ein großer Raum individuell genutzt werden. Eine hochwertige Einbauküche ist vorhanden, im Wohn-/Esszimmer steht ein Kachelofen zur Verfügung. Die kleine Terrasse befindet sich vor dem Haus; ein großzügiges Grundstück steht zur Verfügung das Kindern genügend Platz zum Spielen bietet. Die zum Grundstück gehörige Grünfläche kann genutzt werden.

Ausstattung

Kachelofen, Glasfaseranschluss

Fußboden:

Fliesen, Sonstiges (s. Text)

Weitere Ausstattung:

Terrasse, Keller, Einbauküche, Gäste-WC, Kamin

Lage

Im Ortskern von Oberndorf, nahe des Kindergartens und der Grundschule.

Infrastruktur:

Kindergarten, Grundschule, Öffentliche Verkehrsmittel

Exposé - Galerie



Exposé - Galerie



Exposé - Galerie



Exposé - Galerie



Exposé - Galerie

