

Exposé

Maisonette in Schwaikheim

**Schwaikheim - zentrale, helle 4,5-Zimmer Wohnung,
EBK, 2 TG-Stellplätze**



Objekt-Nr. OM-445048

Maisonette

Vermietung: **1.460 € + NK**

Marktplatz 12
71409 Schwaikheim
Baden-Württemberg
Deutschland

Baujahr	2002	Übernahmedatum	01.06.2026
Zimmer	4,50	Zustand	renoviert
Wohnfläche	121,00 m ²	Schlafzimmer	3
Nutzfläche	8,00 m ²	Badezimmer	2
Energieträger	Gas	Etage	2. OG
Summe Nebenkosten	400 €	Tiefgaragenplätze	2
Mietsicherheit	4.380 €	Heizung	Zentralheizung
Übernahme	ab Datum		

Exposé - Beschreibung

Objektbeschreibung

Die Wohnung befindet sich zentral in Schwaikheim in einem gepflegten 5-Familien-Haus.

Im Mietpreis enthalten ist die neuwertige Einbauküche.

Zum Haus gehört eine Tiefgarage, zwei Stellplätze sind beinhaltet zu der Wohnung.

Ebenso ein Keller und ein Gemeinschafts-Fahrradraum.

Die Wohnung wird Provisionsfrei von Privat vermietet.

Ausstattung

Die Wohnung ist ansprechend ausgestattet mit Parketboden und Fliesen und Teppichboden.

Vorhanden ist eine Einbauküche, Zentralheizung, großes Badezimmer mit Tageslicht und Fenster sowie Badewanne und Waschmaschinenanschluss, Gästezimmer, Gäste WC inkl. Gästedusche.

Insgesamt 3 Schlafzimmer und zwei volle Bäder und Gäste WC

Im Keller ist ein Trockenraum für Wäsche vorhanden,

geräumiger Keller und ein Fahrradraum.

Der Müllraum ist separat in der Tiefgarage untergebracht.

Fußboden:

Parkett, Teppichboden, Fliesen, Vinyl / PVC

Weitere Ausstattung:

Balkon, Wintergarten, Keller, Vollbad, Duschbad, Einbauküche, Gäste-WC

Sonstiges

Es gibt einen Hausmeisterservice, es muss also keine Kehrwoche gemacht werden.

5-Familienhaus mit angenehmen Bewohnern

Kaltmiete 1.460,- inkl. Einbauküche und 2 Tiefgaragen Plätzen.

Nebenkosten 400,-

keine Vermittlerprovision

Lage

Die 121 QM große Wohnung ist nach Süden ausgerichtet, ist sehr hell mit großer Fensterfront.

Die Lage ist zentral, Ärzte, Geschäfte, Banken, Apotheken und Restaurants fußläufig zu erreichen.

Im Ort ist ein Bahnhof, öffentliche Verkehrsmittel, Kindergärten und Schulen.

die Schnellstraße B14 ist mit dem PKW in wenigen Minuten erreicht.

Infrastruktur:

Apotheke, Lebensmittel-Discount, Allgemeinmediziner, Kindergarten, Grundschule, Gesamtschule, Öffentliche Verkehrsmittel

Exposé - Energieausweis

Energieausweistyp	Verbrauchsausweis
Erstellungsdatum	ab 1. Mai 2014
Endenergieverbrauch	115,00 kWh/(m ² a)
Energieeffizienzklasse	D

Exposé - Galerie



Exposé - Galerie



Exposé - Galerie



Exposé - Galerie



Exposé - Galerie



Exposé - Galerie



Exposé - Galerie



Exposé - Galerie



Exposé - Galerie



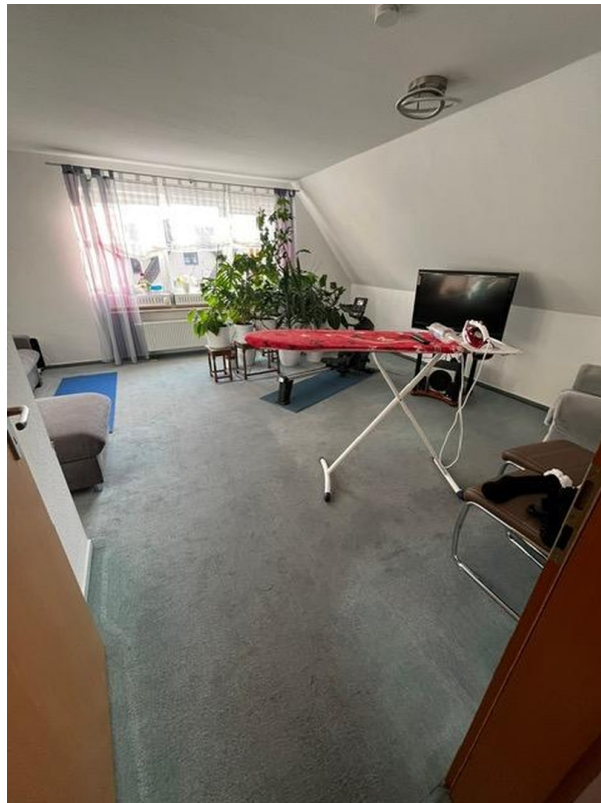
Exposé - Galerie



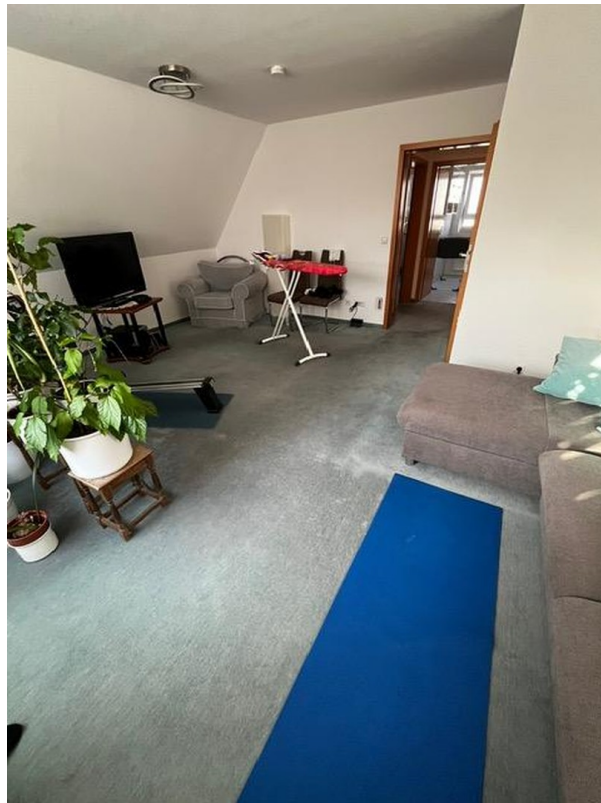
Exposé - Galerie



Exposé - Galerie



Exposé - Galerie



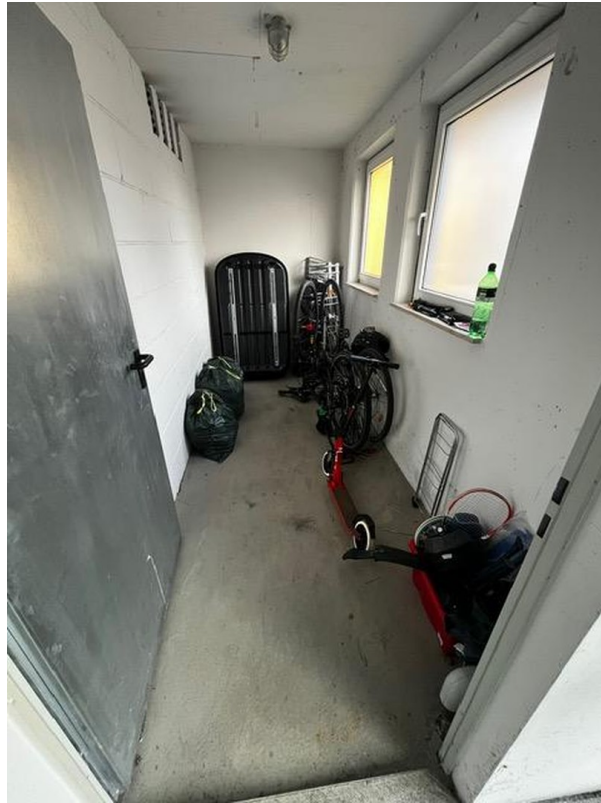
Exposé - Galerie



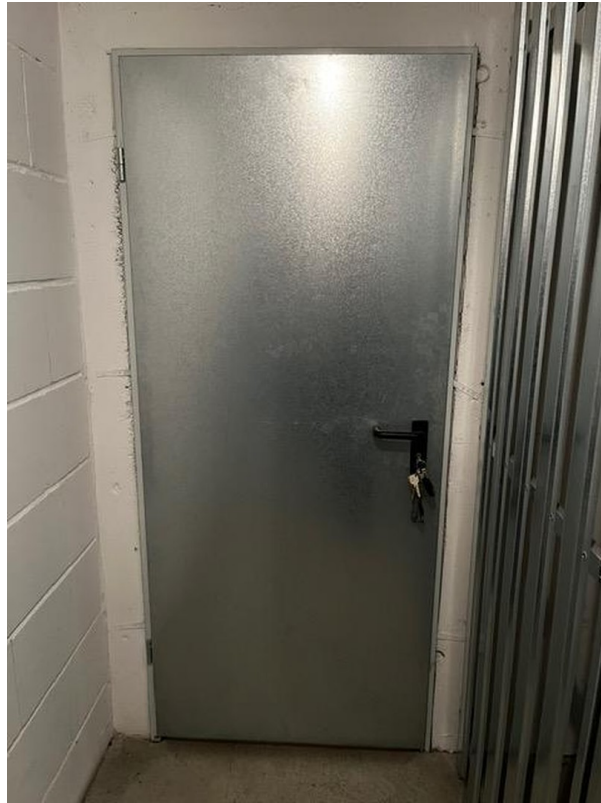
Exposé - Galerie



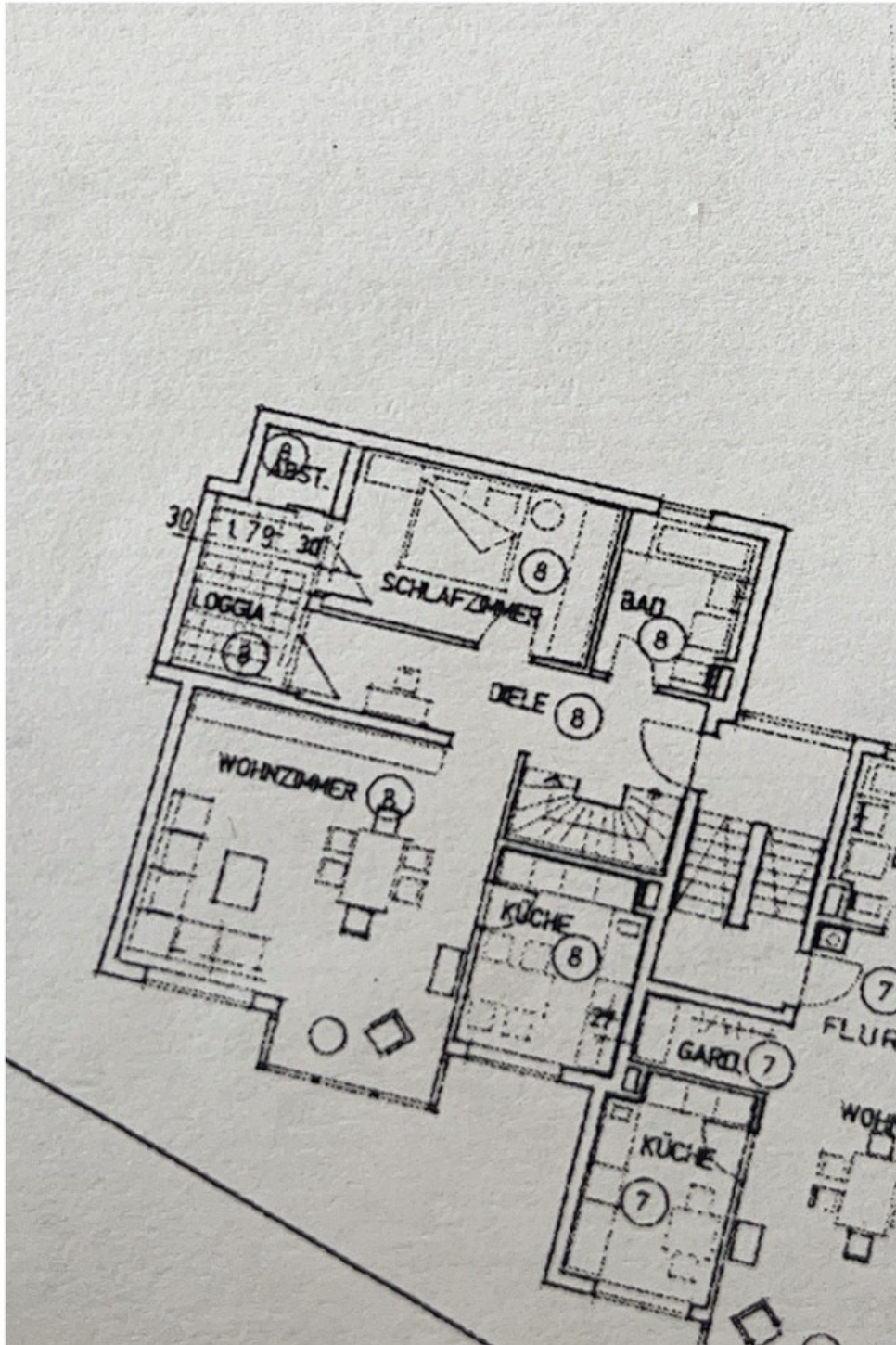
Exposé - Galerie



Exposé - Galerie

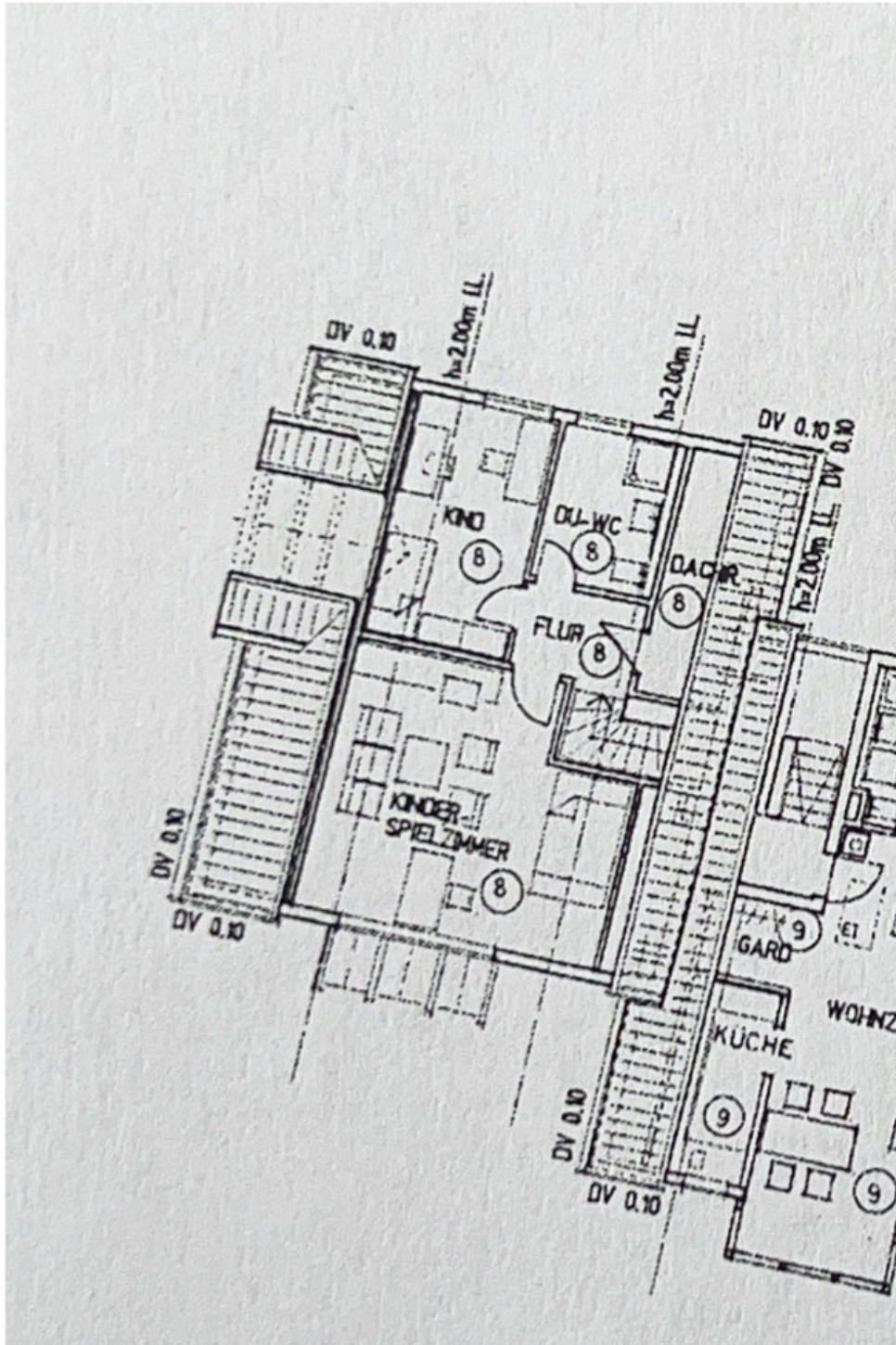


Exposé - Grundrisse



Fotoscanner von Google Fotos

Exposé - Grundrisse



Fotoscanner von Google Fotos