

# Exposé

## Dachgeschosswohnung in Forst (Lausitz)

### Frisch renovierte 2-Zimmer-Dachgeschosswohnung in Forst (Lausitz)



Objekt-Nr. **OM-445037**

### Dachgeschosswohnung

Vermietung: **410 € + NK**

Ansprechpartner:  
Georg Hartmann

Blumenstraße 45  
03149 Forst (Lausitz)  
Brandenburg  
Deutschland

Baujahr	1930	Übernahme	Nach Vereinbarung
Etagen	2	Zustand	renoviert
Zimmer	2,00	Schlafzimmer	1
Wohnfläche	63,50 m <sup>2</sup>	Badezimmer	1
Energieträger	Gas	Etage	2. OG
Summe Nebenkosten	165 €	Heizung	Zentralheizung
Mietsicherheit	1.230 €		

# Exposé - Beschreibung

## Objektbeschreibung

Frisch renovierte 2-Zimmer-Dachgeschosswohnung in Forst (Lausitz)

Zur Vermietung steht eine helle und gut geschnittene 2-Zimmer-Dachgeschosswohnung in ruhiger Lage von Forst (Lausitz). Die Wohnung wurde 2026 vollständig renoviert und präsentiert sich in einem sehr gepflegten, modernen Zustand.

Wohnungsdetails:

Großzügiges Wohnzimmer mit viel Platz für Wohnen und Essen

Schlafzimmer

Separate Küche

Badezimmer mit Badewanne

Zwei Flurbereiche

Abstellraum innerhalb der Wohnung

Kellerabteil vorhanden

Highlights:

Erstbezug nach vollständiger Renovierung (2026)

Sehr geräumiger Wohn- und Essbereich

Praktischer Stauraum direkt in der Wohnung

Ruhige Wohnlage

Gemütliche Dachgeschossatmosphäre

## Ausstattung

**Fußboden:**

Vinyl / PVC

**Weitere Ausstattung:**

Keller, Vollbad

## Lage

Lage:

Die Wohnung befindet sich in Forst (Lausitz), einer charmanten Stadt nahe der polnischen Grenze. Einkaufsmöglichkeiten, öffentliche Verkehrsmittel sowie Einrichtungen des täglichen Bedarfs sind gut erreichbar.

Sonstiges:

Die Wohnung eignet sich ideal für Paare, die eine ruhige und großzügige Wohnlösung suchen.

Interesse geweckt?

Wir freuen uns auf Ihre Anfrage!

**Infrastruktur:**

Apotheke, Lebensmittel-Discount, Allgemeinmediziner, Kindergarten, Grundschule, Hauptschule, Realschule, Gymnasium, Gesamtschule, Öffentliche Verkehrsmittel

# Exposé - Energieausweis

Energieausweistyp	Verbrauchsausweis
Erstellungsdatum	ab 1. Mai 2014
Endenergieverbrauch	204,60 kWh/(m <sup>2</sup> a)
Energieeffizienzklasse	G

## Exposé - Galerie



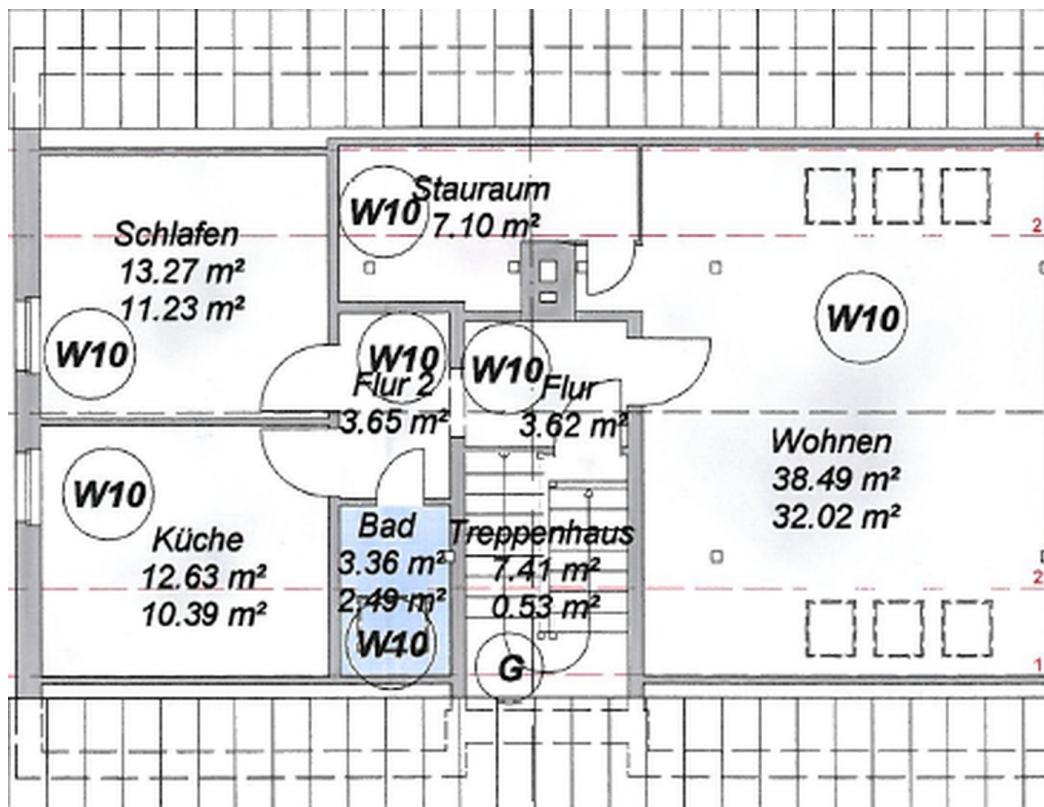
# Exposé - Galerie



Badezimmer



# Exposé - Grundrisse



Grundriss WE10