

Exposé

Wohnung in Remscheid

Altersgerechtes Wohnen / 41qm / neu saniert / RS-Lüttringhausen



Objekt-Nr. OM-445021

Wohnung

Vermietung: **450 € + NK**

Ansprechpartner:
Schmidt und Rau

Yorckstr. 1
42899 Remscheid
Nordrhein-Westfalen
Deutschland

Zimmer	1,50	Übernahme	ab Datum
Wohnfläche	41,00 m ²	Übernahmedatum	01.05.2026
Nebenkosten	80 €	Zustand	Erstbez. n. Sanier.
Heizkosten	90 €	Heizung	Zentralheizung
Summe Nebenkosten	170 €		

Exposé - Beschreibung

Objektbeschreibung

Attraktive 1,5-Zimmer-Wohnung – neu saniert, altersgerecht.

Wir bieten Ihnen eine hochwertig neu sanierte 1,5-Zimmer-Wohnung (ca. 41qm) im 3. Obergeschoss eines gepflegten Mehrfamilienhauses mit Aufzug, Balkon und eigenem Kellerraum an.

Die Wohnung ist voraussichtlich ab Mai bezugsfertig.

Die Wohnung eignet sich ideal für altersgerechtes Wohnen: Sie ist barrierearm saniert und befindet sich in zentraler/bester Lage in Lüttringhausen. Zusätzlich haben wir uns im Haus mit einem lokalen Pflegedienst zusammengetan, der Ihnen bei Bedarf einen Pflegeplatz zusichert.

Die Wohnung befindet sich aktuell noch in den letzten Arbeiten einer Kernsanierung. Neben einem komplett neuen Badezimmer (inkl. Dusche mit fast bodentiefem Einstieg) wurde auch die Elektrik, Fenster, Böden, Wände und Decken erneuert. Aufgrund der Sanierung gibt es von dem finalen Sanierungszustand der Wohnung aktuell noch keine Bilder. Die Bilder aus dem Inserat stammen von einer Wohnung im selben Haus, welche vor Monaten auf gleicher Weiße saniert wurde.

Ausstattung

Weitere Ausstattung:

Balkon, Keller, Aufzug

Lage

Die Wohnung befindet sich in der Yorckstr. 1. Fußläufig lassen sich Rewe, Lidl, Aldi, DM, Bäcker, Ärzte, weitere Läden des täglichen Bedarfs und öffentliche Verkehrsmittel erreichen.

Infrastruktur:

Apotheke, Lebensmittel-Discount, Allgemeinmediziner, Kindergarten, Grundschule, Gymnasium, Öffentliche Verkehrsmittel

Exposé - Galerie



Badezimmer



Flur

Exposé - Galerie



Küche



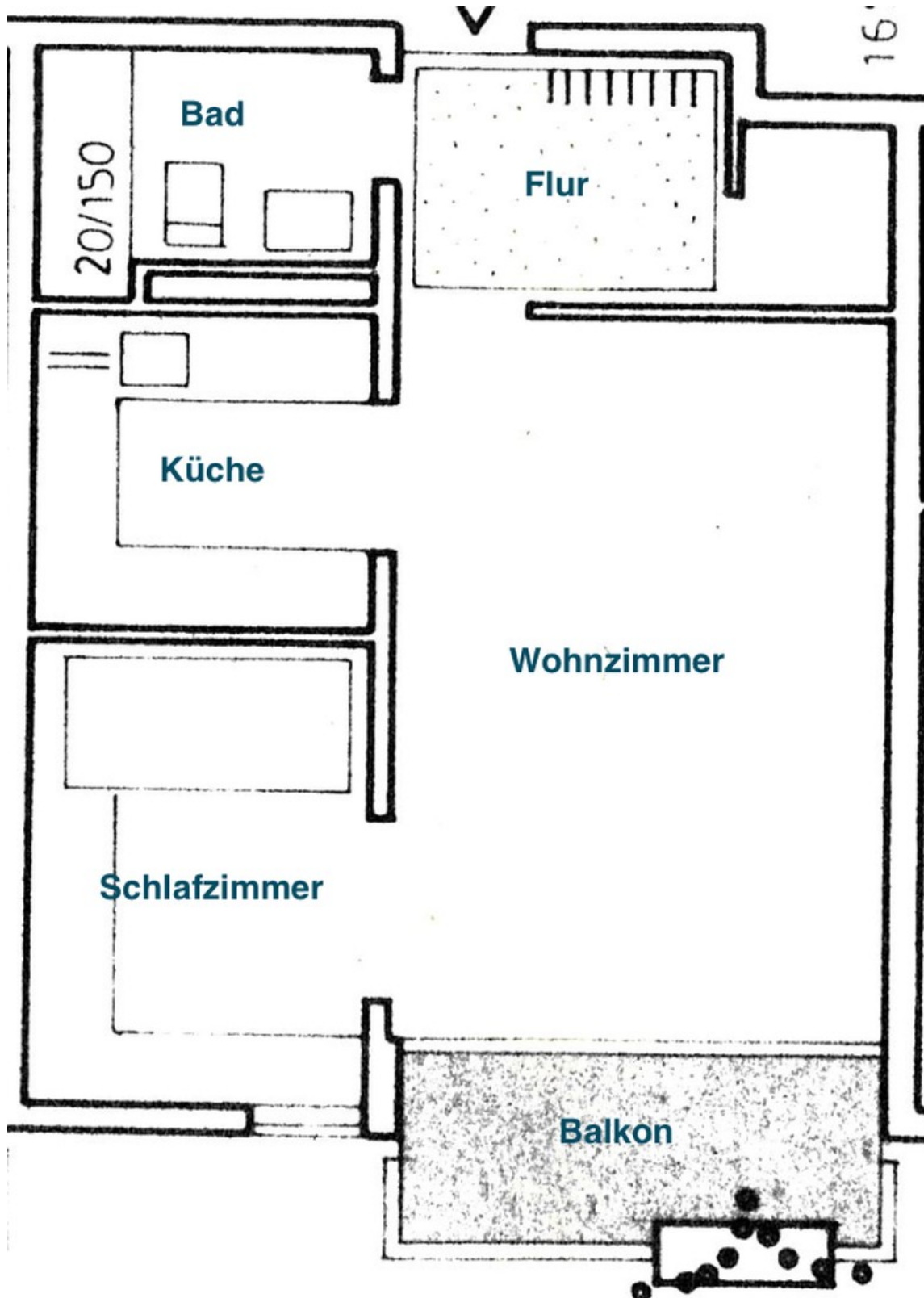
Schlafzimmer

Exposé - Galerie



Wohnzimmer

Exposé - Grundrisse



Grundriss