

Exposé

Dachgeschosswohnung in Darmstadt Über den Dächern Darmstadt-Bessungen | Dachgeschosswohnung



Objekt-Nr. **OM-444923**

Dachgeschosswohnung

Verkauf: **256.000 €**

64285 Darmstadt
Hessen
Deutschland

Baujahr	1905	Übernahme	ab Datum
Etagen	1	Übernahmedatum	01.06.2026
Zimmer	3,00	Zustand	saniert
Wohnfläche	42,00 m ²	Schlafzimmer	2
Nutzfläche	3,00 m ²	Badezimmer	1
Energieträger	Gas	Etage	4. OG
Hausgeld mtl.	170 €	Heizung	Zentralheizung

Exposé - Beschreibung

Objektbeschreibung

Beschreibung:

Diese charmante Tageslicht durchleuchtete Nord-Süd ausgerichtete 3-Zimmer-Dachgeschosswohnung mit ca. 42 m² Wohnfläche befindet sich im 4. Obergeschoss (Dachgeschoss) eines Mehrfamilienhauses im Hinterhaus einer Blockrandbebauung im Stadtteil Darmstadt-Bessungen. Es bildet mit dem Vorderhaus zur Moosbergstraße eine harmonisierende Lage mit einer tollen Hausgemeinschaft in absolut ruhiger Wohnlage. Die Wohnung wurde von der Eigentümerin (Architektin) im Jahre 2008 inklusive der Haustechnik komplett saniert und verfügt entsprechend über einen vollendeten Grundriss mit raffinierten Raumsparlösungen. Der offene Küchen- und Wohnbereich verschafft der Wohnung zusätzliche Großzügigkeit. Der Balkon in Südausrichtung lädt dabei zum Entspannen ein und bietet einen umfangreichen Weitblick bis in die Pfalz. Das ebenfalls gut durchdachte kompakte Bad verfügt über eine Dusche. Abgerundet durch ein Tageslicht durchflutendes Dachflächenfenster im Duschbereich. Eine Einbauküche inklusive Elektrogeräten ist ebenfalls vorhanden. Ein kleiner Abstellraum im Kellergeschoss gehört mit dazu. Die Warmwasserbereitstellung erfolgt über einen elektrischen Durchlauferhitzer. Geheizt wird mittels dem Energieträger Gas zentral.

Die Wohnung ist ab dem 01.06.2026 bezugsfrei.

Ausstattung

Fußboden:

Parkett

Weitere Ausstattung:

Balkon, Keller, Duschbad, Einbauküche

Lage

Die Lage ist im Stadtteil Bessungen in Darmstadt. Bessungen ist ein lebendiger und vielfältiger Stadtteil mit einer angenehmen und ruhigen Atmosphäre und moderater Bevölkerungsdichte. Die öffentlichen Verkehrsmittel sind gut erreichbar, mit mehreren Bus- und Straßenbahnlinien, die das Viertel mit dem Rest der Stadt verbinden. Die Straßenbahnhaltestelle der Linie 3 sowie der Linie 6 und 8 sind in unmittelbarer Nähe und bieten eine schnelle Anbindung ans das Zentrum. des Weiteren gibt es einen kleinen Discounter in unmittelbarer Nähe sowie unweit DM, Aldi und Rewe.

Infrastruktur:

Apotheke, Lebensmittel-Discount, Allgemeinmediziner, Kindergarten, Grundschule, Hauptschule, Realschule, Gymnasium, Gesamtschule, Öffentliche Verkehrsmittel

Exposé - Galerie



Exposé - Galerie



Exposé - Galerie



Exposé - Galerie



Exposé - Galerie



Exposé - Galerie



Exposé - Galerie



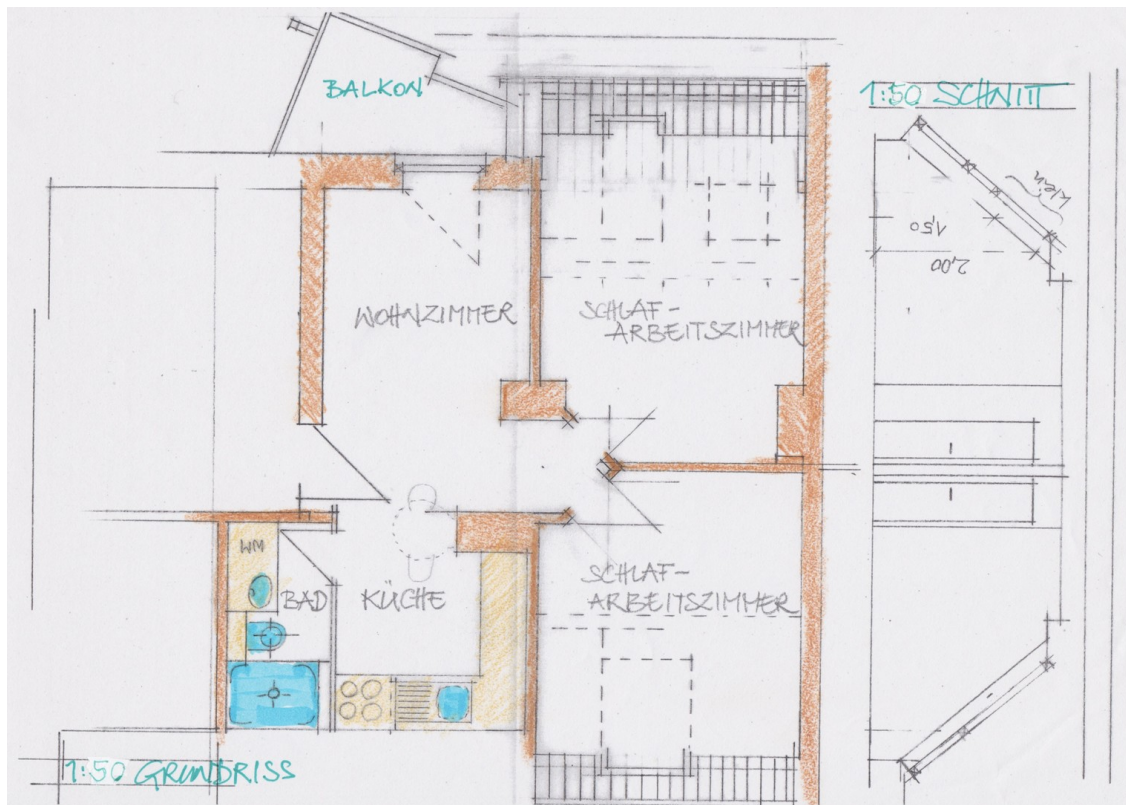
Exposé - Galerie



Exposé - Galerie



Exposé - Grundrisse



Grundriss & Schnitt