

Exposé

Dachgeschosswohnung in Mönchengladbach

Helle Dachgeschosswohnung in Mönchengladbach Stadtmitte



Objekt-Nr. **OM-444841**

Dachgeschosswohnung

Vermietung: **650 € + NK**

Ansprechpartner:
Marc

Am Kämpchen
41061 Mönchengladbach
Nordrhein-Westfalen
Deutschland

Baujahr	1954	Mietsicherheit	1.950 €
Etagen	4	Übernahme	sofort
Zimmer	3,00	Zustand	keine Angaben
Wohnfläche	55,00 m ²	Schlafzimmer	1
Energieträger	Gas	Badezimmer	2
Nebenkosten	120 €	Etage	4. OG
Heizkosten	30 €	Heizung	Etagenheizung
Summe Nebenkosten	150 €		

Exposé - Beschreibung

Objektbeschreibung

Die helle und gut geschnittene Dachgeschosswohnung überzeugt durch ihre angenehme Wohnatmosphäre und eine durchdachte Raumaufteilung.

Der Wohnbereich ist hell und freundlich gestaltet und wird durch die Fensterflächen gut mit Tageslicht versorgt.

Das Schlafzimmer bietet ausreichend Platz für ein Doppelbett sowie einen großen Kleiderschrank.

Ein weiteres Zimmer lässt sich flexibel als Homeoffice, Gäste- oder auch als Kinderzimmer nutzen.

Die Wohnfläche beträgt ca. 55 m². Durch die Dachschrägen bietet die Wohnung darüber hinaus zusätzliche nutzbare Fläche.

Die Wohnung eignet sich ideal für Singles oder Paare, die zentral wohnen und gleichzeitig eine gemütliche Wohnatmosphäre schätzen.

Ausstattung

Die Wohnung ist funktional und zugleich komfortabel ausgestattet.

In den Wohnräumen ist ein pflegeleichter Laminatboden verlegt.

Die vorhandene Einbauküche ist bereits mit einem Kühlschrank ausgestattet und bietet zudem Platz für Waschmaschine und Trockner, die ebenfalls zur Verfügung stehen.

Die Fenster sorgen für eine gute natürliche Belichtung der Räume und verfügen über Verdunkelungsmöglichkeiten.

Beheizt wird die Wohnung über eine Gasheizung.

Fußboden:

Laminat, Fliesen

Weitere Ausstattung:

Keller, Einbauküche

Sonstiges

Bei Interesse freue ich mich über eine kurze Vorstellung Ihrer Person.

Lage

Die Wohnung befindet sich in zentraler Lage von Mönchengladbach-Stadtmitte und bietet kurze Wege im Alltag.

Einkaufsmöglichkeiten, Cafés, Restaurants und Bäckereien sind bequem fußläufig erreichbar.

Auch Einrichtungen des täglichen Bedarfs wie Ärzte, Schulen und Kindertagesstätten befinden sich in der näheren Umgebung.

Die Anbindung an den öffentlichen Nahverkehr ist sehr gut: Mehrere Buslinien sowie der Hauptbahnhof sind schnell erreichbar und ermöglichen eine flexible Mobilität.

Infrastruktur:

Apotheke, Lebensmittel-Discount, Allgemeinmediziner, Kindergarten, Grundschule, Hauptschule, Realschule, Gymnasium, Gesamtschule, Öffentliche Verkehrsmittel

Exposé - Galerie



Essbereich



Küche

Exposé - Galerie



Schlafzimmer



Schlafzimmer

Exposé - Galerie



Gästezimmer/ Büro



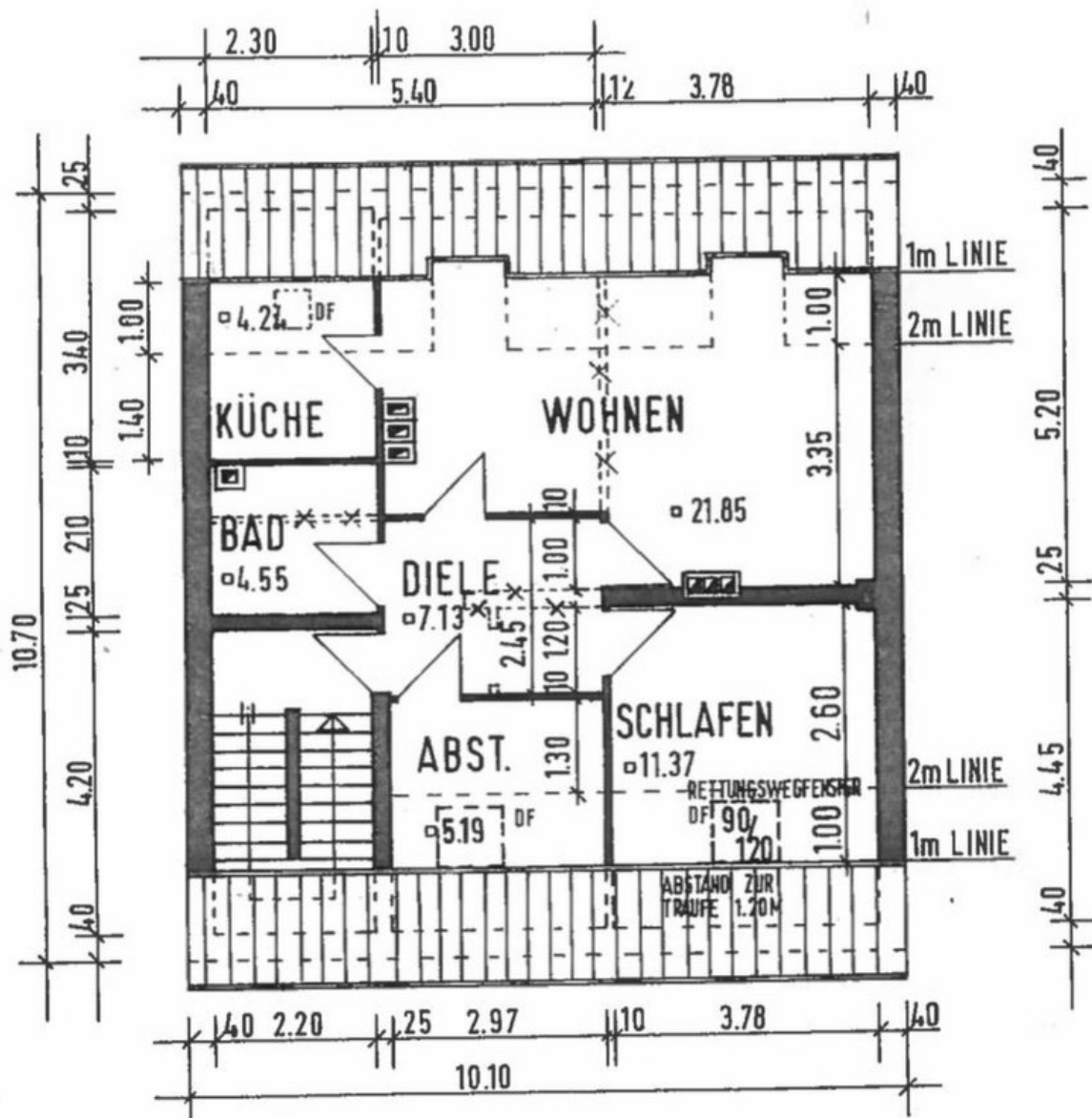
Flur

Exposé - Galerie

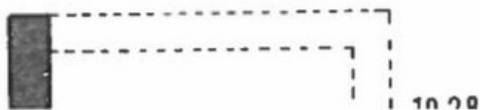


Bad

Exposé - Grundrisse



DACHGESCHOSS



Grundriss