

# Exposé

## Wohnung in Mainz

### Möbliertes 1-Zimmer-Apartment



Objekt-Nr. OM-444736

#### Wohnung

Vermietung: **500 € + NK**

Ansprechpartner:  
John Hughes

Richard-Schirrmann-Straße 8  
55122 Mainz  
Rheinland-Pfalz  
Deutschland

Baujahr	2015	Mietsicherheit	1.500 €
Etagen	6	Übernahme	sofort
Zimmer	1,00	Zustand	gepflegt
Wohnfläche	18,00 m <sup>2</sup>	Badezimmer	1
Energieträger	Gas	Etage	2. OG
Summe Nebenkosten	200 €	Heizung	Zentralheizung

# Exposé - Beschreibung

## Objektbeschreibung

Dieses voll möblierte 1-Zimmer-Apartment in Mainz überzeugt durch eine Raumaufteilung auf kompakter Fläche und eignet sich ideal für alle, die eine praktische und sofort bezugsfertige Wohnlösung suchen.

Der helle Wohn- und Schlafbereich ist modern eingerichtet und geschmackvoll ausgestattet. Die integrierte Pantryküche ist vollständig bestückt – inklusive Geschirr, Besteck und Kochutensilien – und ermöglicht einen unkomplizierten Start ohne zusätzlichen Aufwand.

Das Badezimmer befindet sich in einem gepflegten Zustand und verfügt über eine Dusche.

Ein Aufzug sorgt für bequemen Zugang zur Wohnung im 2. Obergeschoss.

Durch die vollständige Möblierung und die zentrale Lage eignet sich die Wohnung hervorragend für Berufstätige, Studierende oder Pendler, die Wert auf Komfort, Funktionalität und eine gute Anbindung legen.

## Ausstattung

- 1-Zimmer-Apartment mit ca. 18 m<sup>2</sup> Wohnfläche
- voll möbliert und sofort bezugsfertig
- 2. Obergeschoss in gepflegtem Mehrparteienhaus
- Aufzug vorhanden
- Keller nicht vorhanden!
- modern eingerichtetes Wohn- und Schlafbereich
- integrierte Pantryküche (voll ausgestattet inkl. Geschirr, Besteck und Kochutensilien)
- gepflegtes Badezimmer mit Dusche
- Waschaum mit Waschmaschinen und Trockner (Münzgeräten)
- Kaltmiete: 500 €
- Nebenkosten: 200 €
- ideal für Berufstätige, Studierende oder Pendler

### **Fußboden:**

Laminat

## Sonstiges

SO KÖNNEN WIR IHRE ANFRAGE SCHNELLER BEARBEITEN:

Gerne können Sie uns schon im Vorfeld folgende Informationen übermitteln:

- Personenzahl
- Schufa-Auskunft (ja/nein)
- Beruf
- Frühestmöglicher Einzugstermin
- Mögliche Zeitfenster für eine Besichtigung

## **Lage**

Die Wohnung befindet sich in der Richard-Schirrmann-Straße 8, 55122 Mainz

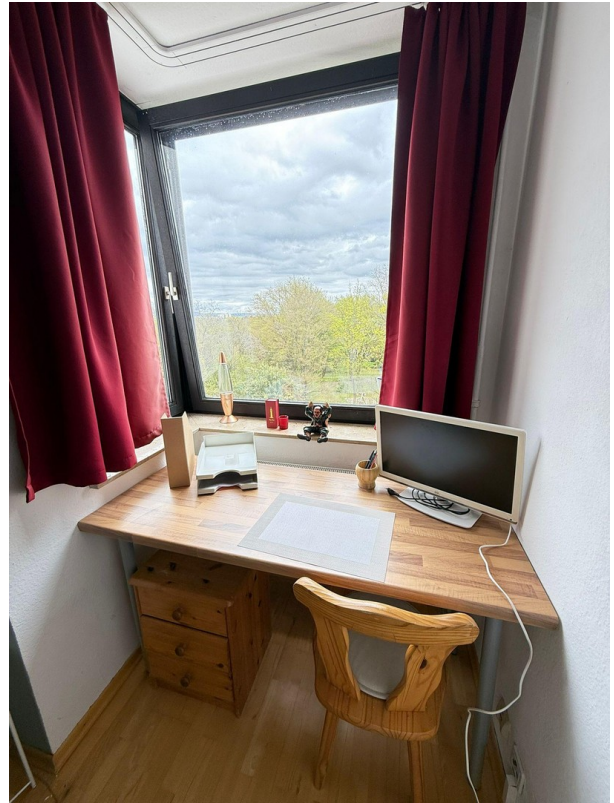
# Exposé - Energieausweis

Energieausweistyp	Verbrauchsausweis
Erstellungsdatum	ab 1. Mai 2014
Endenergieverbrauch	103,00 kWh/(m <sup>2</sup> a)
Energieeffizienzklasse	D

## Exposé - Galerie



# Exposé - Galerie



# Exposé - Galerie



# Exposé - Galerie



# Exposé - Galerie



# Exposé - Galerie

