

Exposé

Einfamilienhaus in Hamburg

**modernisiertes Ein-/Zweifamilienhaus mit Feldblick -
PROVISIONSFREI**



Objekt-Nr. **OM-444732**

Einfamilienhaus

Verkauf: **945.000 €**

21037 Hamburg
Hamburg
Deutschland

Baujahr	1970	Zustand	saniert
Grundstücksfläche	1.000,00 m ²	Schlafzimmer	4
Etagen	2	Badezimmer	2
Zimmer	6,00	Garagen	1
Wohnfläche	198,00 m ²	Carports	1
Nutzfläche	198,00 m ²	Stellplätze	2
Energieträger	Gas	Heizung	Zentralheizung
Übernahme	Nach Vereinbarung		

Exposé - Beschreibung

Objektbeschreibung

Dieses großzügige Einfamilienhaus kann ohne weiteres als Zweifamilien- oder Mehrgenerationenhaus genutzt werden. Auf ca. 198 m² Wohnfläche verteilen sich zwei getrennte Wohneinheiten. Beide Wohneinheiten besitzen getrennte Heizungen und Strom-/Wasserzähler.

Das Haus ist voll unterkellert und das Dachgeschoss ausgebaut.

1970 wurde das Haus errichtet.

2011 wurde das Obergeschoss inklusive Dach komplett neu gebaut.

Hier lädt ein großes Wohn-/Esszimmer mit großer Fensterfront und herrlichem Blick über die Kirchwerder Wiesen zum entspannen ein. Im Sommer kann man auf dem Balkon den Tag bei einem schönen Sonnenuntergang ausklingen lassen. 2 weitere Zimmer sowie ein teilweise ausgebauten Dachgeschoss, ein Duschbad mit Fußbodenheizung und eine Küche runden den neu erschaffenen Wohnraum ab.

2022 wurde das Erdgeschoss komplett saniert.

Dabei wurden alle Fenster und Heizkörper ausgetauscht. Die neuen Fenster sind 3fach isoliert und haben elektrische Außenjalousien. Auch die Elektrik wurde erneuert.

Das Gäste-WC und Bad wurden zu einem großen Wohlfühlbadezimmer mit Dusche und Badewanne umgebaut. Das Badezimmer besitzt eine Fußbodenheizung.

Im Zuge der Umbaumaßnahmen wurde eine offene Küche und damit ein heller Wohn- und Essbereich geschaffen. Im November 22 wurde eine hochwertige Einbauküche mit Kochinsel integriert.

Im Jahre 2024 wurde ein Kamin ins Wohn-/Esszimmer eingebaut und sorgt für gemütliche Wärme.

Vom Wohnzimmer und der anschließenden Terrasse aus kann man den unverbauten Blick über die Wiesen schweifen lassen. Des Weiteren befinden sich ein Schlafzimmer sowie ein Kinder- oder Arbeitszimmer im Erdgeschoss.

Das Grundstück ist teilweise eingezäunt.

2019 wurde ein neues Doppelcarport errichtet.

Ausstattung

Fußboden:

Laminat, Fliesen, Vinyl / PVC

Weitere Ausstattung:

Balkon, Terrasse, Garten, Keller, Vollbad, Duschbad, Einbauküche, Kamin

Lage

Hamburg-Kirchwerder liegt im Südosten der Stadt in den Vier- und Marschlanden. Die Kirchwerder Wiesen sind Hamburgs größtes Naturschutzgebiet.

Die Lage ist besonders familienfreundlich. Die Bushaltestelle mit den Linien 124, 224 und 323 befindet sich direkt vor der Tür, was eine ausgezeichnete Anbindung an den öffentlichen Verkehr gewährleistet.

Nur etwa 460m entfernt finden Sie einen Supermarkt für den täglichen Bedarf, sowie eine Apotheke und einen Allgemeinmediziner.

Eine Kita und die Grundschule sind fußläufig erreichbar.

Weitere Kitas und Schulen befinden sich in der Nähe.

Die Elbe und auch der Oorkatener Badesees laden zu Spaziergängen ein und bieten vielfältige Sportmöglichkeiten wie z. B. Surfen, Segeln und Tauchen.

Der SCVM bietet ein breites Sportangebot für jedes Alter an und auch Reiter werden hier garantiert den passenden Stall finden.

Dieses Haus vereint die Vorzüge einer ruhigen Umgebung mit der praktischen Nähe zur Metropole Hamburg.

Infrastruktur:

Apotheke, Lebensmittel-Discount, Allgemeinmediziner, Kindergarten, Grundschule, Hauptschule, Realschule, Gymnasium, Gesamtschule, Öffentliche Verkehrsmittel

Exposé - Galerie



Küche EG



Blick vom Essber. in die Küche

Exposé - Galerie



Essbereich EG

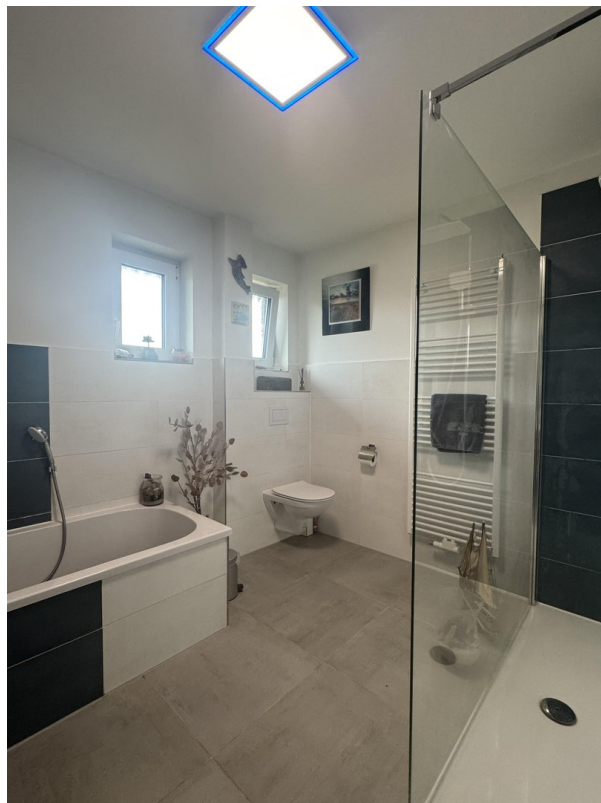


Wohnzimmer EG

Exposé - Galerie



Flur EG



Badezimmer EG

Exposé - Galerie



Badezimmer EG



Badezimmer EG



Schlafzimmer EG

Exposé - Galerie



Zimmer 1 OG



Zimmer 1 OG

Exposé - Galerie



Zimmer 2 OG



Ausbau DG

Exposé - Galerie



Ausbau DG



Ausblick Balkon OG

Exposé - Galerie



Essbereich OG



Wohnzimmer OG

Exposé - Galerie



Ausblick Wohnzimmer OG



Küche OG

Exposé - Galerie



Küche OG



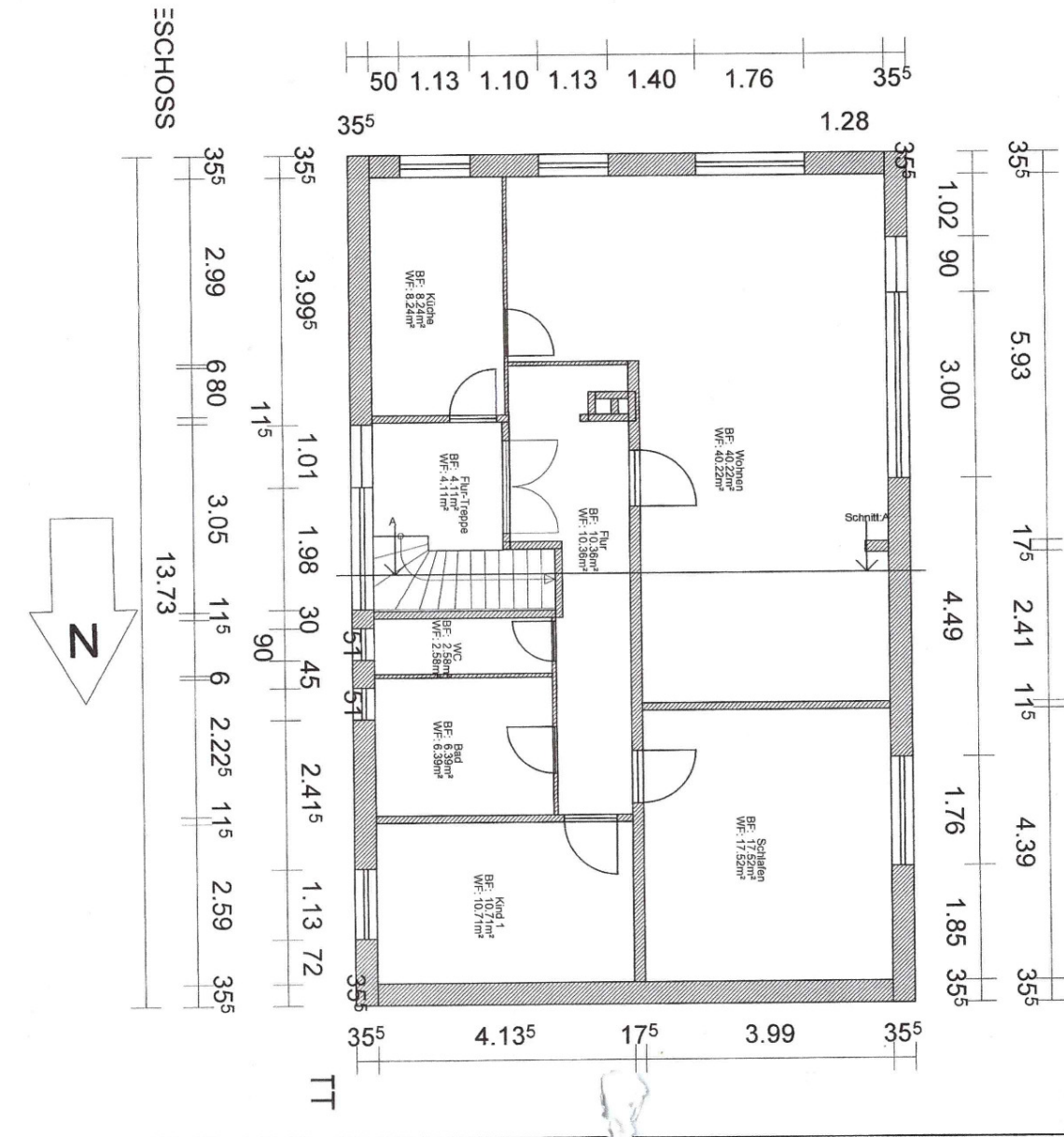
Badezimmer OG

Exposé - Galerie



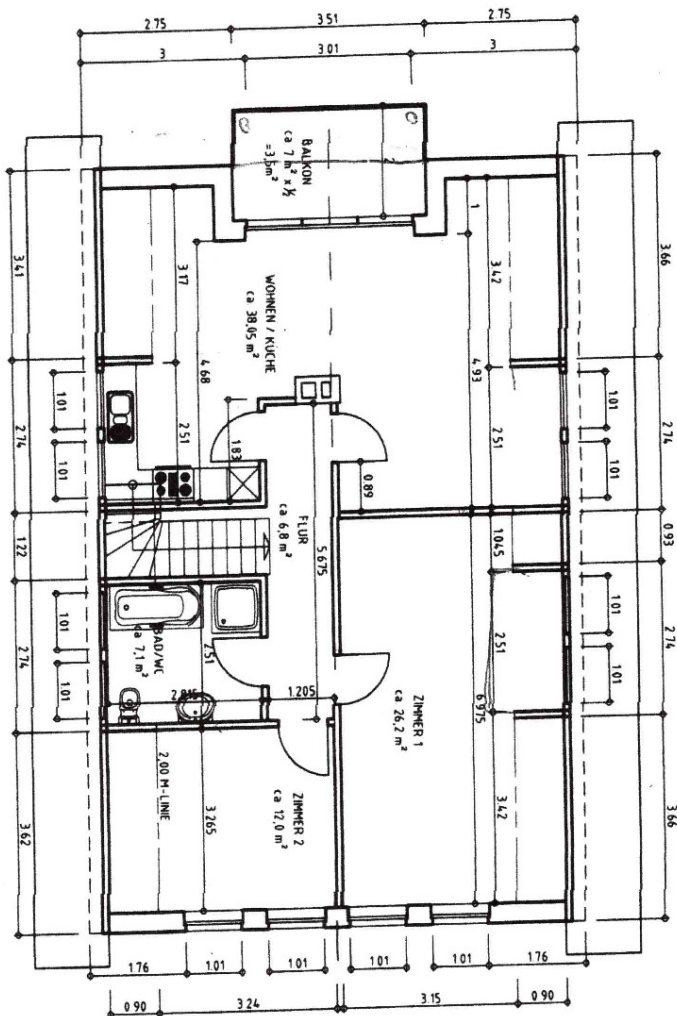
Badezimmer OG

Exposé - Grundrisse



Exposé - Grundrisse

DACHGESCHOSS



BAUHERR/IN :
HERBERT MEYNS
SÜDERQUERWEG 611
21037 HAMBURG

MASSSTAB : 1 : 100
DATUM : 12.01.2010

PLANVERFASSER :
JENS KOPPEISS
ARCHITEKT DIPL. ING.
KIRCHWERDER ELBDEICH 14,1
21037 HAMBURG
TEL. 040/7230343 FAX 7238735