

# Exposé

## Reihenendhaus in Lemgo

### Reihenendhaus mit großem Grundstück, Keller und zwei Garagen



Objekt-Nr. **OM-444728**

**Reihenendhaus**

Verkauf: **285.000 €**

Ansprechpartner:  
Dirk und Ralf Ufermann

32657 Lemgo  
Nordrhein-Westfalen  
Deutschland

Baujahr	1978	Übernahme	Nach Vereinbarung
Grundstücksfläche	473,00 m <sup>2</sup>	Zustand	gepflegt
Etagen	1	Schlafzimmer	2
Zimmer	4,00	Badezimmer	2
Wohnfläche	115,00 m <sup>2</sup>	Garagen	2
Nutzfläche	80,00 m <sup>2</sup>	Stellplätze	2
Energieträger	Gas	Heizung	Zentralheizung

# Exposé - Beschreibung

## Objektbeschreibung

Es handelt sich um ein sehr gut für Familien geeignetes Reihenendhaus. Es gibt neben der ausgewiesenen Wohnfläche noch einen komplett isolierten Dachboden mit Heizungs- und Stromanschlüssen. Im Keller sind drei Räume für Vorrat und Werkstatt und großem Hobbykeller. Zusätzlich eine Waschküche mit Dusche, Heizung und Gartenzugang. Der großzügige Garten kann zum Spielen, Gärtnern und für Freizeitaktivitäten genutzt werden.

## Ausstattung

Das Haus ist leergeräumt und bezugsfähig. Es gibt eine gute Einbauküche, vollgefließtes Bad und eine Gästetoilette. Zur aktiven Lebensgestaltung kann der mit Heizung und Wasser als zusätzlicher Wohnraum oder auch als Sportraum hergerichtet werden. Als besonderes Highlight können Ihre Fahrzeuge sicher in zwei Garagen untergestellt werden.

### **Fußboden:**

Teppichboden, Sonstiges (s. Text)

### **Weitere Ausstattung:**

Balkon, Terrasse, Garten, Keller, Vollbad, Einbauküche, Gäste-WC

## Sonstiges

Zu beachten ist die Möglichkeit den sehr gut isolierten Dachboden als Wohnraum umzubauen. Hier kann neben einem klassischen Wohnraum auch noch ein weiteres Badzimmer installiert werden.

## Lage

Am "Biesterberg" in Lemgo mit unmittelbarer Stadtbusanbindung. Das Haus liegt in einer Anliegerstraße in einem ruhigen und angenehmen Umfeld. Es handelt sich um ein echtes Wohngebiet.

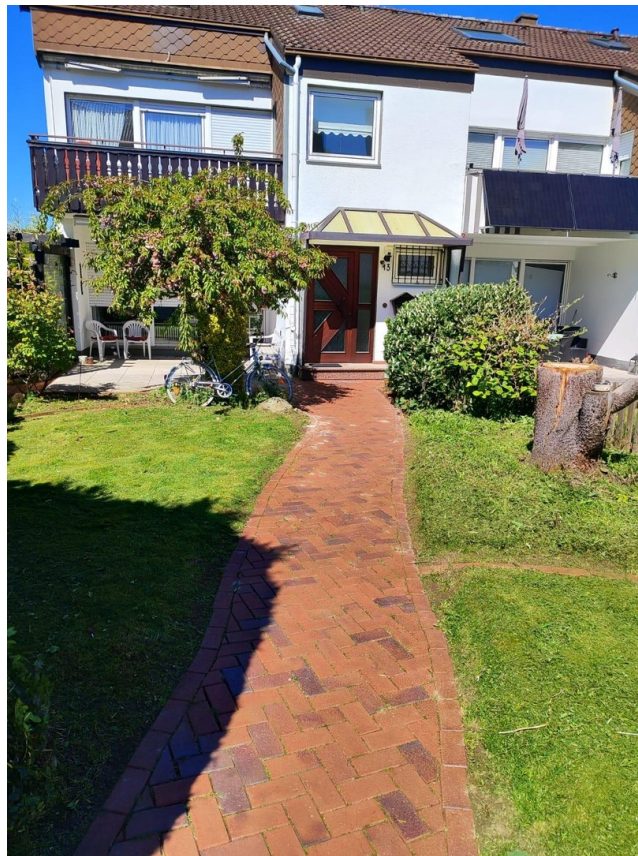
### **Infrastruktur:**

Apotheke, Lebensmittel-Discount, Allgemeinmediziner, Kindergarten, Grundschule, Hauptschule, Realschule, Gymnasium, Öffentliche Verkehrsmittel

# Exposé - Energieausweis

Energieausweistyp	Bedarfsausweis
Erstellungsdatum	ab 1. Mai 2014
Endenergiebedarf	206,50 kWh/(m <sup>2</sup> a)
Energieeffizienzklasse	G

## Exposé - Galerie



Eingang 2

# Exposé - Galerie



Grundstück vorne

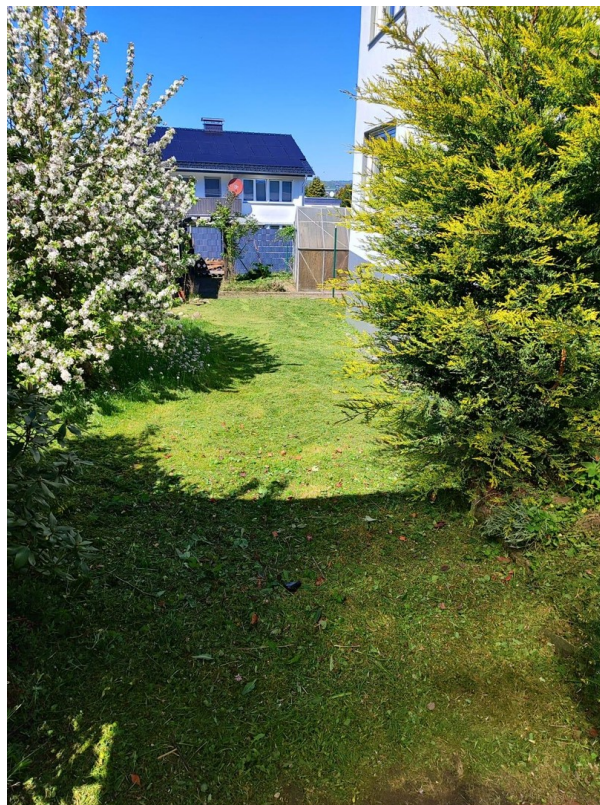


Terrasse

# Exposé - Galerie



Terrasse-Garten



Garten am Haus

# Exposé - Galerie

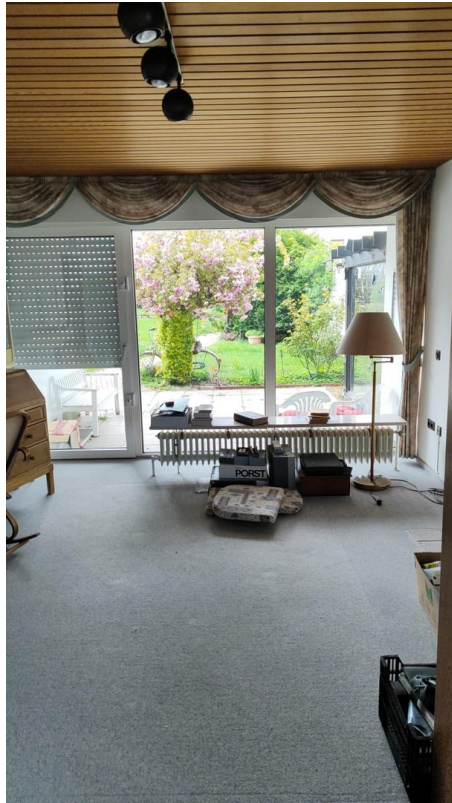


Garage vor dem Haus



Hauseingang-Tür geöffnet

# Exposé - Galerie



Wohnzimmer Terrasse



Küche

# Exposé - Galerie



Wohnzimmer



Treppenhaus zum OG

# Exposé - Galerie



Kleines Zimmer mit Balkon



Großes Zimmer mit Balkon

# Exposé - Galerie



OG Flur



OG Elternschlafzimmer

# Exposé - Galerie

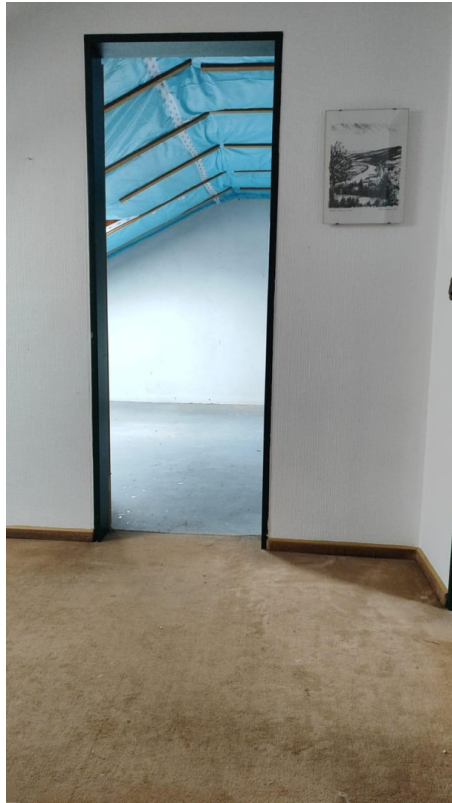


OG Bad



OG Bad1

# Exposé - Galerie



DG mit Flur



DG Großer Raum

# Exposé - Galerie

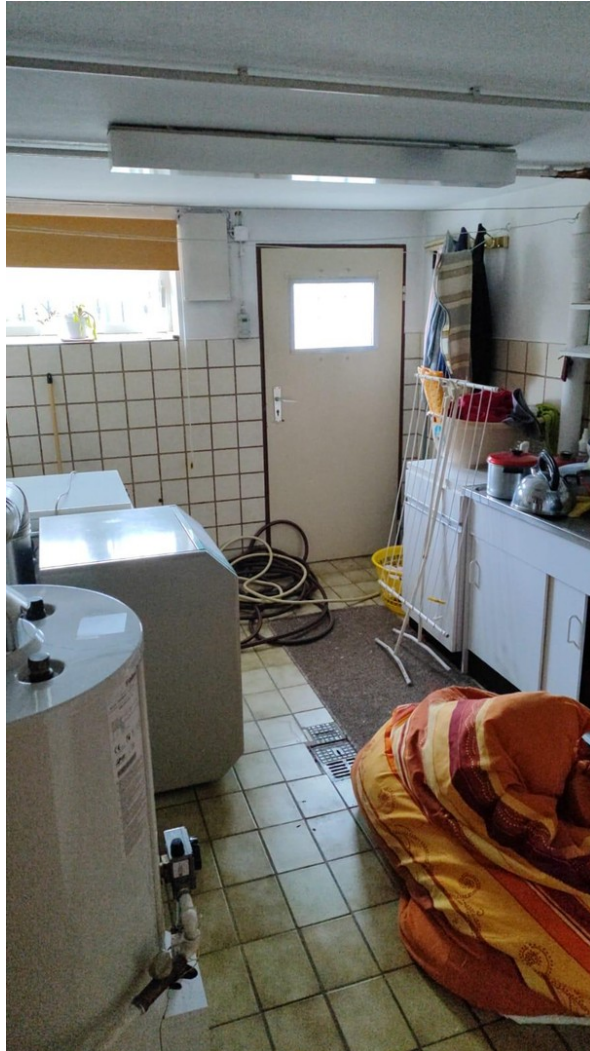


Keller Flur



Keller großer Raum

# Exposé - Galerie



Keller Heizung Ausgang Garten