

# Exposé

## Reihenendhaus in Lemgo

### Reihenendhaus mit großem Grundstück, Keller und zwei Garagen



Objekt-Nr. **OM-444728**

**Reihenendhaus**

Verkauf: **295.000 €**

Ansprechpartner:  
Dirk und Ralf Ufermann

32657 Lemgo  
Nordrhein-Westfalen  
Deutschland

Baujahr	1978	Übernahme	Nach Vereinbarung
Grundstücksfläche	473,00 m <sup>2</sup>	Zustand	gepflegt
Etagen	1	Schlafzimmer	2
Zimmer	4,00	Badezimmer	2
Wohnfläche	112,00 m <sup>2</sup>	Garagen	2
Nutzfläche	80,00 m <sup>2</sup>	Stellplätze	2
Energieträger	Gas	Heizung	Zentralheizung

# Exposé - Beschreibung

## Objektbeschreibung

Es handelt sich um ein sehr gut für Familien geeignetes Reihenendhaus. Es gibt neben der ausgewiesenen Wohnfläche noch einen komplett isolierten Dachboden mit Heizungs- und Stromanschlüssen. Im Keller sind drei Räume für Vorrat und Werkstatt und großem Hobbykeller. Zusätzlich eine Waschküche mit Dusche, Heizung und Gartenzugang. Der großzügige Garten kann zum Spielen, Gärtnern und für Freizeitaktivitäten genutzt werden

## Ausstattung

Das Haus ist fast leergeräumt und kurzfristig bezugsfähig. Es gibt eine gute Einbauküche, vollgefliestes Bad und eine Gästetoilette. Zwei Garagen und ein großer Kellerraum bieten viel Platz für Lagerung und Aktivitäten.

### **Fußboden:**

Teppichboden, Sonstiges (s. Text)

### **Weitere Ausstattung:**

Balkon, Terrasse, Garten, Keller, Vollbad, Einbauküche, Gäste-WC

## Lage

Am "Biesterberg" in Lemgo mit unmittelbarer Stadtbusanbindung.

### **Infrastruktur:**

Apotheke, Lebensmittel-Discount, Allgemeinmediziner, Kindergarten, Grundschule, Hauptschule, Realschule, Gymnasium, Öffentliche Verkehrsmittel

# Exposé - Energieausweis

Energieausweistyp	Verbrauchsausweis
Erstellungsdatum	ab 1. Mai 2014
Endenergieverbrauch	206,50 kWh/(m <sup>2</sup> a)
Energieeffizienzklasse	G

## Exposé - Galerie



Hauseingang-Tür geöffnet

# Exposé - Galerie

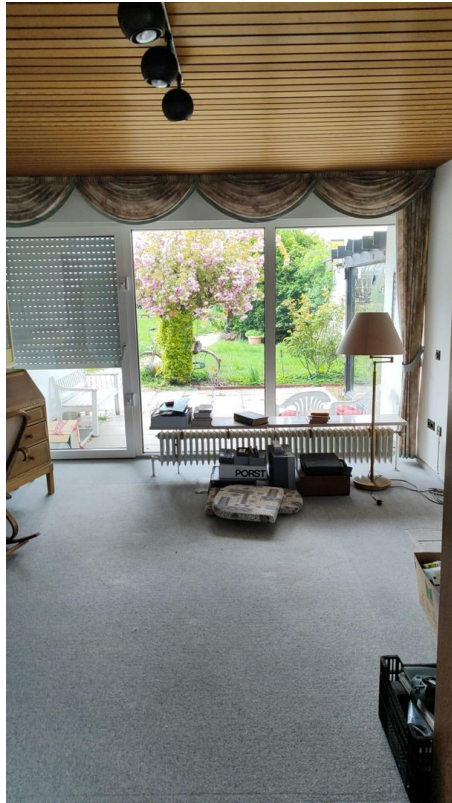


Grundstück vorne



Küche

# Exposé - Galerie



Wohnzimmer Terrasse



Wohnzimmer

# Exposé - Galerie



Treppenhaus zum OG



Kleines Zimmer mit Balkon

# Exposé - Galerie



Großes Zimmer mit Balkon



OG Flur

# Exposé - Galerie



OG Elternschlafzimmer

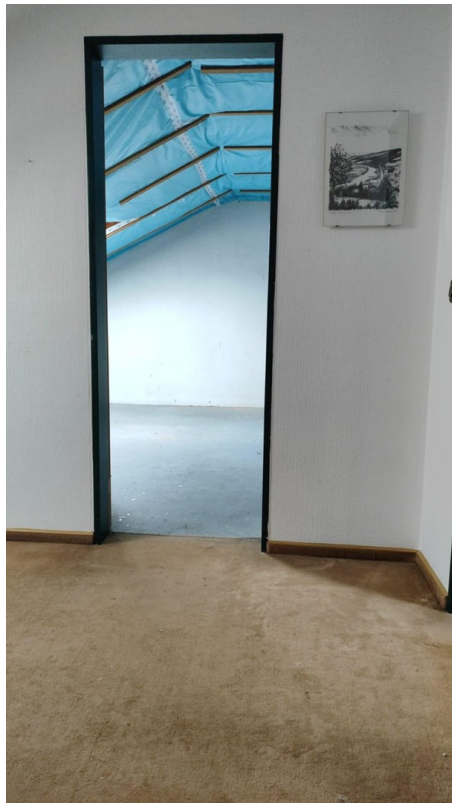


OG Bad

# Exposé - Galerie



OG Bad1



DG mit Flur

# Exposé - Galerie



DG Großer Raum



Keller Flur

# Exposé - Galerie

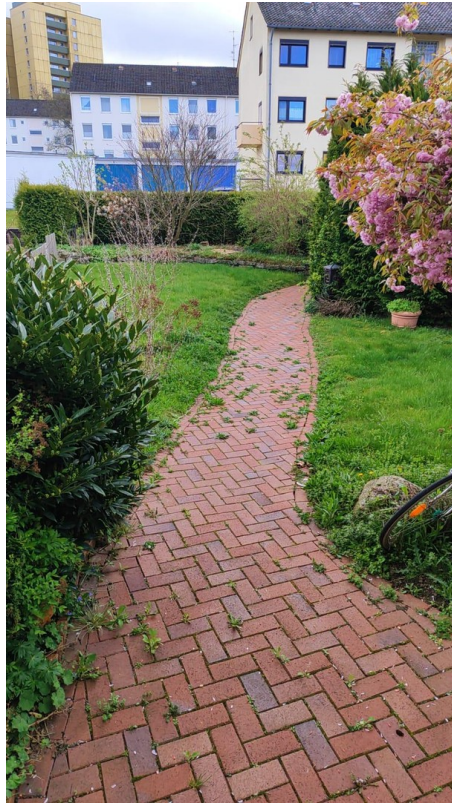


Keller großer Raum



Keller Heizung Ausgang Garten

# Exposé - Galerie



Vorgarten



Garage

# Exposé - Galerie



Garten Aufgang Terasse



Garten entlang des Hauses