

Exposé

Stadthaus in Leipzig OT Thekla

**PROVISIONSFREI... Achtung neuer PREIS...schönes
großes Haus mit viel Platz für 2 Familien**



Objekt-Nr. OM-444720

Stadthaus

Verkauf: **579.500 €**

Ansprechpartner:
Mumm Immobilien

04349 Leipzig OT Thekla
Sachsen
Deutschland

Baujahr	1946	Übernahme	Nach Vereinbarung
Grundstücksfläche	1.850,00 m ²	Zustand	modernisiert
Etagen	1	Schlafzimmer	3
Zimmer	10,00	Badezimmer	2
Wohnfläche	215,00 m ²	Garagen	3
Nutzfläche	14,00 m ²	Stellplätze	4
Energieträger	Gas	Heizung	Zentralheizung

Exposé - Beschreibung

Objektbeschreibung

Zum Verkauf steht ein großes familienfreundliches Haus, mit zwei separaten Eingängen. Das sehr gut gepflegte und erhaltene Objekt befindet sich in sehr ruhiger Lage am nördlichen Stadtrand von Leipzig. Im Grunde beherbergt das Haus zwei Wohneinheiten, welche sich innerhalb des Hauses trennen oder öffnen lassen. Im Erdgeschoss befinden sich gemütliche Küche, Wohnzimmer, Schlafzimmer und Bad, sowie Zugänge zu Hauswirtschaftsraum, Keller und Abstellkammer. Im oberen Bereich befinden sich Arbeitszimmer, weitere Wohn- und Essbereiche, Schlafzimmer und schöne geräumige Küche. Das Haus verfügt über viel Platz für Rückzug aber auch Gemeinsamkeit. Der super gepflegte Garten lädt zum Verweilen ein, ebenso der große Pool, der Wintergarten und die überdachte Terrasse. Ein sehr schönes Objekt mit vielen Optionen zum gemeinsamen Wohnen.

Ausstattung

Pool, großer Garten, Wintergarten, Terrasse, Stellplätze, Gewächshäuser, sehr guter Gesamtzustand des Objektes

Fußboden:

Laminat, Fliesen

Weitere Ausstattung:

Terrasse, Wintergarten, Garten, Keller, Pool / Schwimmbad, Einbauküche, Gäste-WC

Lage

Thekla ist ein grüner Stadtteil im nordöstlichen Leipzig, der aus der Zusammenlegung von Plösen, Cleuden und Neutzsch entstand. Bekannt für die historische Wehrkirche " Hohen Thekla " und das Naturbad Nordost prägen heute überwiegend Siedlungshäuser den Wohncharakter am Stadtrand. Hier lässt es sich sehr schön Wohnen.

Infrastruktur:

Apotheke, Lebensmittel-Discount, Allgemeinmediziner, Kindergarten, Grundschule, Hauptschule, Gymnasium

Exposé - Energieausweis

Energieausweistyp	Verbrauchsausweis
Erstellungsdatum	ab 1. Mai 2014
Endenergieverbrauch	124,60 kWh/(m ² a)
Energieeffizienzklasse	D

Exposé - Galerie



Garten

Exposé - Galerie



Terrasse und Wintergarten



Terrasse

Exposé - Galerie



Pool



gesicherter Bereich

Exposé - Galerie



Zimmer OG



Küche OG

Exposé - Galerie



Küche EG



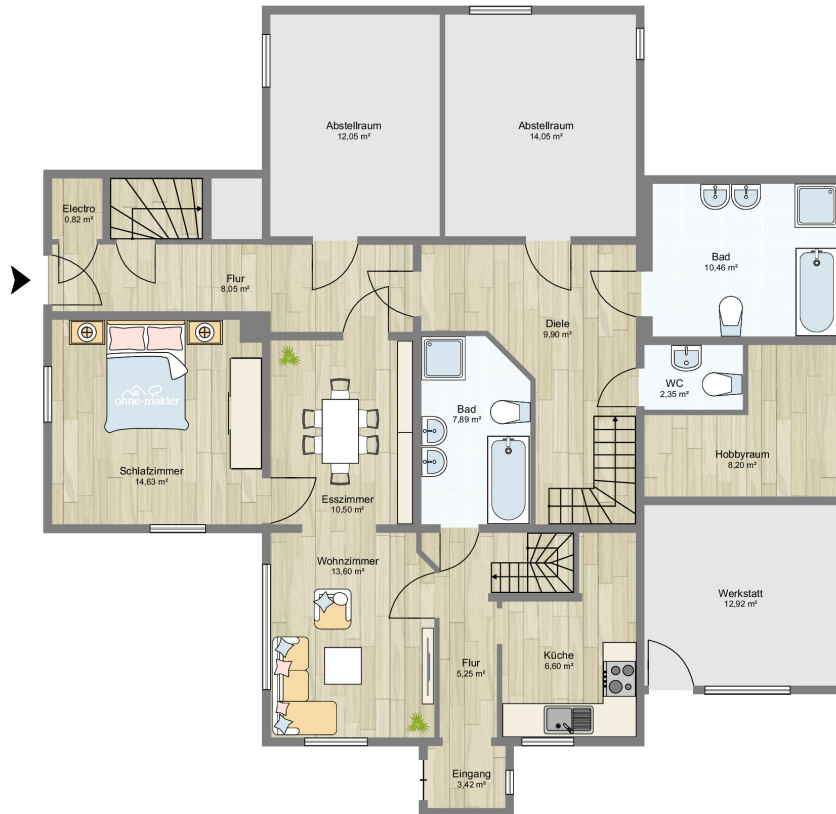
Wohnen/ Essen OG

Exposé - Galerie



Bad

Exposé - Grundrisse



Exposé - Grundrisse

