

Exposé

Wohnung in Berlin

Charmante 3-Zimmer-Wohnung mit Wintergarten direkt am Hackeschen Markt



Objekt-Nr. OM-444696

Wohnung

Verkauf: **765.000 €**

Ansprechpartner:
A. Schmitz

Neue Promenade, 7
10178 Berlin
Berlin
Deutschland

| | | | |
|---------------|----------------------|--------------|-------------------|
| Baujahr | 1994 | Übernahme | Nach Vereinbarung |
| Etagen | 6 | Zustand | gepflegt |
| Zimmer | 3,50 | Schlafzimmer | 2 |
| Wohnfläche | 93,22 m ² | Badezimmer | 1 |
| Nutzfläche | 93,22 m ² | Etage | 2. OG |
| Energieträger | Fernwärme | Heizung | Zentralheizung |
| Hausgeld mtl. | 546 € | | |

Exposé - Beschreibung

Objektbeschreibung

Provisions- und bezugsfrei! (bringen Sie Ihren Wunschkakler gerne mit)

Diese attraktive 3-Zimmer-Wohnung in unmittelbarer Nähe zu den Hackeschen Höfen und nur wenige Minuten vom Alexanderplatz entfernt verbindet stilvolles Wohnen mit urbanem Flair.

Der durchdachte Grundriss bietet helle, großzügige Räume, eine großzügige Küche sowie einen Panorama-Wintergarten mit Blick auf das lebendige Treiben rund um den Hackeschen Markt.

ein 360°-Rundgang kann auf Anfrage gerne zur Verfügung gestellt werden.

Ausstattung:

Aufzugssystem mit Transponder

Großzügiger Eingangsbereich mit Zugang zu allen Räumen

Schlafzimmer mit Blick in den begrünten ruhigen Innenhof

Geräumige Küche mit Essbereich und Fischgräteholz- Arbeitsplatten

Zweiter Zugang von der Küche ins Wohnzimmer

Wohnzimmer mit direktem Zugang zum sonnigen Wintergarten

Badezimmer mit Badewanne, Belüftung, Waschmaschinenplatz

Einbauschränk im Flur

Zur Wohnung gehört ein Kellerraum

Tiefgarage: freie Plätze zum Kauf oder Miete auf Anfrage

ACHTUNG: Makleranfragen sind nicht erwünscht und werden nicht beantwortet.

Ausstattung

Echtholzboden gedämpfte Akazie, Zentralheizung, Echtholz Möbel im Bad, Ein Einbauschränk im Flur

Fußboden:

Parkett, Fliesen

Weitere Ausstattung:

Wintergarten, Keller, Aufzug, Vollbad, Einbauküche

Lage

Das Objekt befindet sich in belebter Wohnlage in Berlin Mitte. Mehrere Bus- und Tramlinien und die U-Bahnlinie U8 erreichen Sie in wenigen Minuten. Einige Bahnlinien verkehren ganz in der Nähe. In direkter Umgebung finden Sie mehrere Restaurants, Cafés, Bäckereien, Einkaufszentren und zwei Ärzte vor. Außerdem gibt es mehrere Modegeschäfte, Bars, Grün- und Parkanlagen, Buchhandlungen und ein Aquarium.

Infrastruktur:

Apotheke, Lebensmittel-Discount, Allgemeinmediziner, Kindergarten, Öffentliche Verkehrsmittel

Exposé - Energieausweis

| | |
|------------------------|------------------------------|
| Energieausweistyp | Verbrauchsausweis |
| Erstellungsdatum | ab 1. Mai 2014 |
| Endenergieverbrauch | 73,00 kWh/(m ² a) |
| Energieeffizienzklasse | B |



Exposé - Galerie



Wintergarten

Exposé - Galerie



Wohnzimmer



Küche

Exposé - Galerie



Badezimmer



Hauseingang

Exposé - Galerie



Badezimmer



Wohnzimmer

Exposé - Galerie



Essplatz

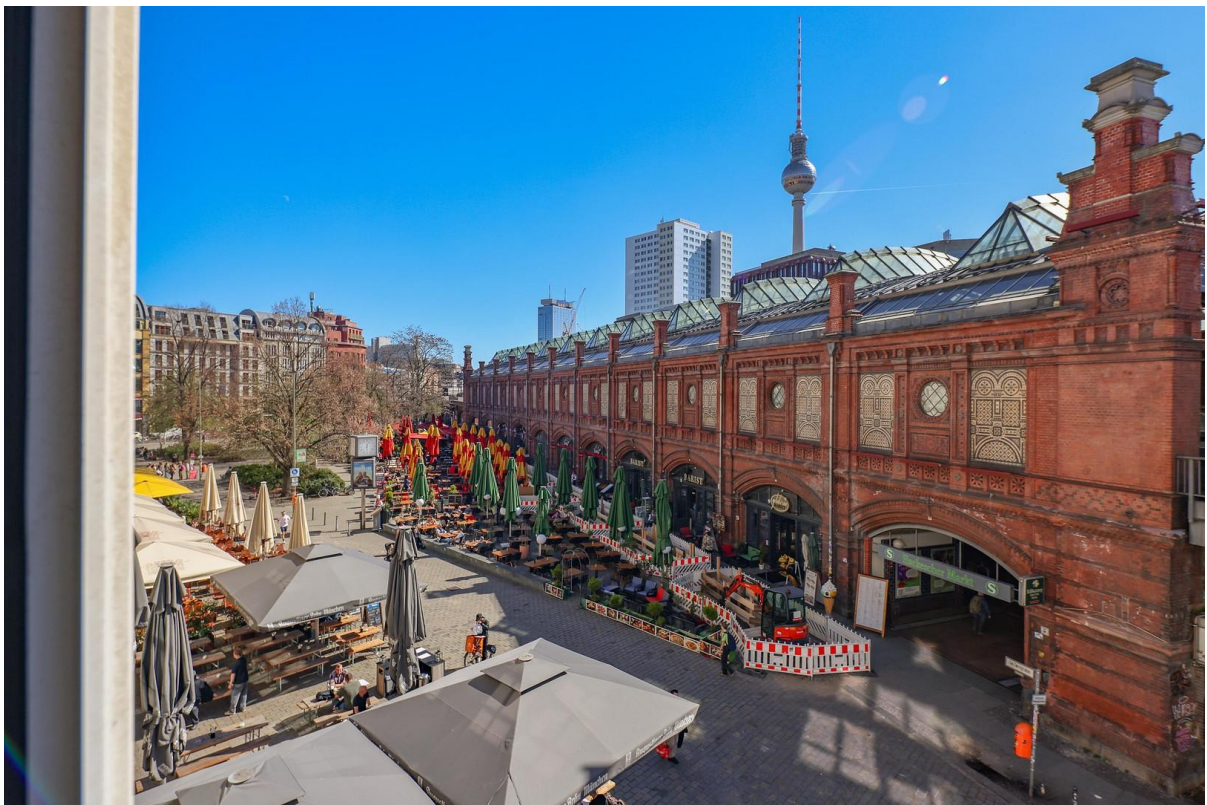


Flur

Exposé - Galerie



Flur



Hackescher Markt

Exposé - Galerie



Hausansicht



Hinterhof

Exposé - Galerie



hinterhof



kleines Schlafzimmer

Exposé - Galerie



kleines Schlafzimmer



Küche

Exposé - Galerie



Restaurants



Schlafnische

Exposé - Galerie



Schlafzimmer



Schlafzimmer

Exposé - Galerie



Wintergarten



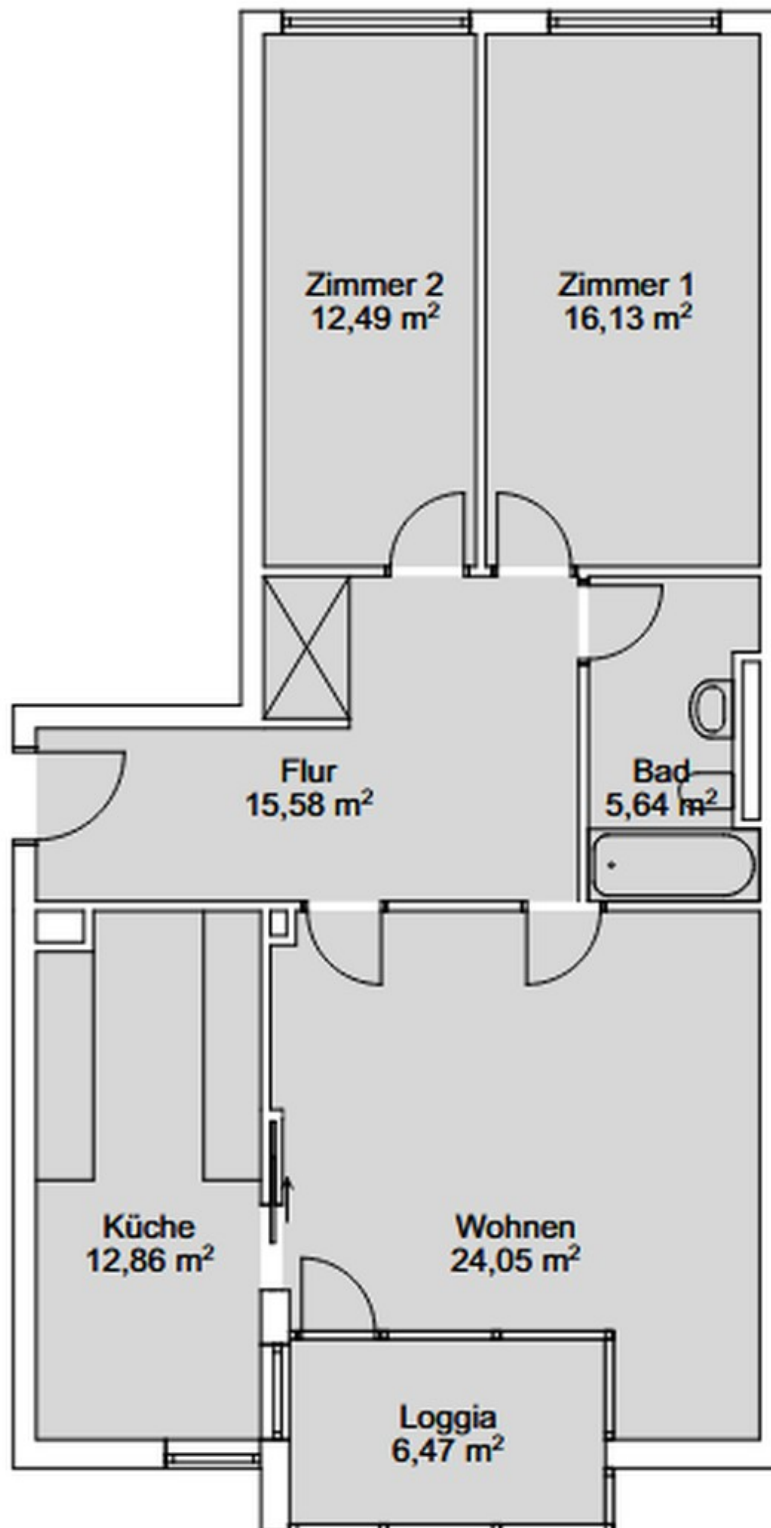
Wintergarten

Exposé - Galerie



Wohnzimmer

Exposé - Grundrisse



Grundriss