

# Exposé

## Wohnung in Nassau

**Schön geschnittene 3ZKB (zu 4ZKB umfunkt.)  
Altbauwohnung mit Balkon im 1. OG in  
Stadtzentrumnähe**



Objekt-Nr. OM-444528

### Wohnung

Vermietung: **950 € + NK**

Ansprechpartner:  
S. Fatehi

56377 Nassau  
Rheinland-Pfalz  
Deutschland

Baujahr	1958	Mietsicherheit	2.850 €
Zimmer	3,00	Übernahme	sofort
Wohnfläche	93,00 m <sup>2</sup>	Zustand	gepflegt
Energieträger	Gas	Schlafzimmer	2
Nebenkosten	70 €	Badezimmer	1
Heizkosten	80 €	Etage	1. OG
Summe Nebenkosten	150 €	Garagen	1
Miete Garage/Stellpl.	40 €	Heizung	Zentralheizung

# Exposé - Beschreibung

## Ausstattung

### Weitere Ausstattung:

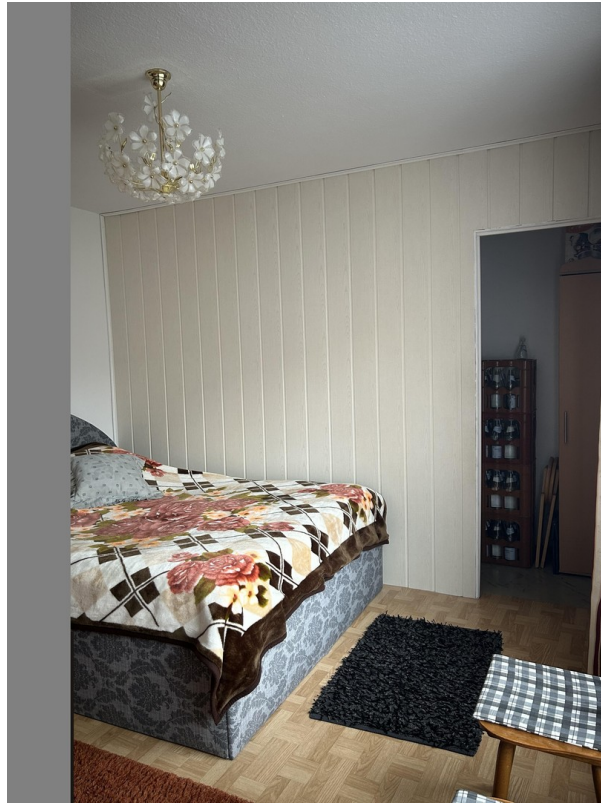
Balkon, Vollbad

## Lage

### Infrastruktur:

Apotheke, Lebensmittel-Discount, Allgemeinmediziner, Kindergarten, Grundschule, Gesamtschule, Öffentliche Verkehrsmittel

# Exposé - Galerie



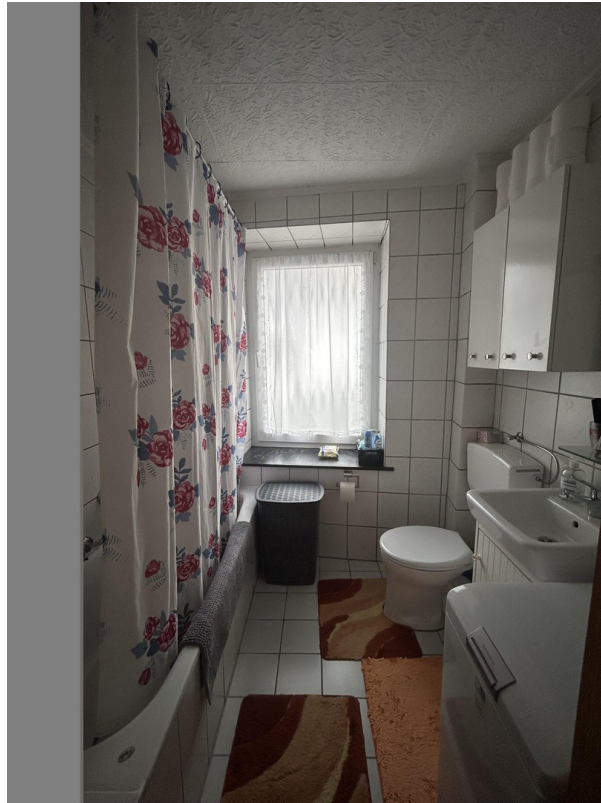
# Exposé - Galerie



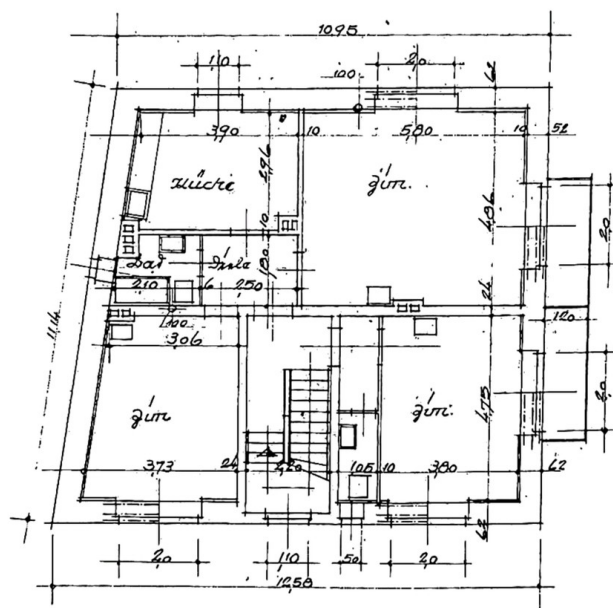
# Exposé - Galerie



# Exposé - Galerie



# Exposé - Grundrisse



1. Obergeschoss, Wohnung.