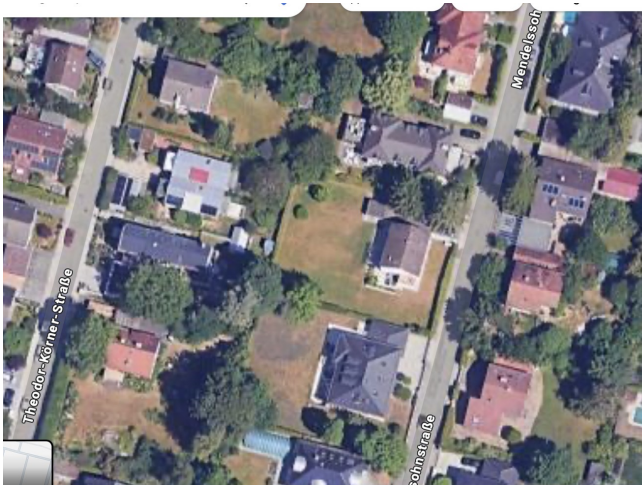


Exposé

Wohnen in Pullach

Attraktiver Baugrund Toplage Pullach/Isartal zum Schnäppchenpreis für EFH/VILLA/DHH/ oder MFH



Objekt-Nr. OM-444513

Wohnen

Verkauf: **auf Anfrage**

Ansprechpartner:
Frank Genann

82049 Pullach
Bayern
Deutschland

Grundstücksfläche 982,00 m²

Übernahme

Nach Vereinbarung

Exposé - Beschreibung

Objektbeschreibung

Exklusives und ruhiges Baugrundstück in bester Lage von Pullach im Isartal zum absoluten Schnäppchenpreis (Toplage Komponistenviertel) !

Sofortige Bebauung nach Bebauungsplan mit einem Einfamilienhaus / Villa / Doppelhaushalte oder Mehrgenerationenhaus bis 360 m² Wohnfläche. Das Grundstück ist auch teilbar für 2 Haushälften und einer Wohnfläche von jeweils bis 180 m² erwerblich oder als Gesamtgrundstück mit rd.980m² für ein Einfamilienhaus/Villa ggf. mit 1-2 Einliegerwohnungen.

Ein rechtskräftiger Bebauungsplan ist vorhanden und eine kurzfristige Bebauung möglich.

Eine Baukostenermittlung und Projektplanung entsprechend dem Baurecht können wir gerne zur Verfügung stellen.

Weitere Informationen zu den Bebauungsmöglichkeiten und Grundstückspreis erhalten Sie auf Anfrage. Zzgl. Abrisskosten und Erschliessung.

Sonstiges

terreal gmbh gesellschaft für planung, baubetreuung, grundstücks und projektentwicklung

Dietrichsteinstrasse 3

81249 München

Handelsregister: 263704

Registergericht: Amtsgericht München

Vertreten durch:

Frank Genann

Telefon: 089/86466111

Umsatzsteuer-ID

Umsatzsteuer-Identifikationsnummer gemäß § 27 a Umsatzsteuergesetz: DE340834784

Aufsichtsbehörde

Erlaubnis nach § 34c Absatz 1 Satz 1 Nummer 3a Gewerbeordnung (Bauträger)Erlaubnis nach § 34c Absatz 1 Satz 1 Nummer 3b Gewerbeordnung (Baubetreuer)Aufsichtsbehörde: Industrie-und Handelskammer für München und Oberbayern, Max-Joseph-Str. 2, 80333 München

Haftung für Inhalte

Als Diensteanbieter sind wir gemäß § 7 Abs.1 TMG für eigene Inhalte auf diesen Seiten nach den allgemeinen Gesetzen verantwortlich. Nach §§ 8 bis 10 TMG sind wir als Diensteanbieter jedoch nicht verpflichtet, übermittelte oder gespeicherte fremde Informationen zu überwachen oder nach Umständen zu forschen, die auf eine rechtswidrige Tätigkeit hinweisen. Verpflichtungen zur Entfernung oder Sperrung der Nutzung von Informationen nach den allgemeinen Gesetzen bleiben hiervon unberührt. Eine diesbezügliche Haftung ist jedoch erst ab dem Zeitpunkt der Kenntnis einer konkreten Rechtsverletzung möglich. Bei Bekanntwerden von entsprechenden Rechtsverletzungen werden wir diese Inhalte umgehend entfernen.

Haftung für Links

Unser Angebot enthält Links zu externen Websites Dritter, auf deren Inhalte wir keinen Einfluss haben. Deshalb können wir für diese fremden Inhalte auch keine Gewähr übernehmen. Für die Inhalte der verlinkten Seiten ist stets der jeweilige Anbieter oder

Betreiber der Seiten verantwortlich. Rechtswidrige Inhalte waren zum Zeitpunkt der Verlinkung nicht erkennbar.

Eine permanente inhaltliche Kontrolle der verlinkten Seiten ist jedoch ohne konkrete Anhaltspunkte einer Rechtsverletzung nicht zumutbar. Bei Bekanntwerden von Rechtsverletzungen werden wir derartige Links umgehend entfernen.

Urheberrecht

Die durch die Seitenbetreiber erstellten Inhalte und Werke auf diesen Seiten unterliegen dem deutschen Urheberrecht. Die Vervielfältigung, Bearbeitung, Verbreitung und jede Art der Verwertung außerhalb der Grenzen des Urheberrechtes bedürfen der schriftlichen Zustimmung des jeweiligen Autors bzw. Erstellers. Downloads und Kopien dieser Seite sind nur für den privaten, nicht kommerziellen Gebrauch gestattet.

Soweit die Inhalte auf dieser Seite nicht vom Betreiber erstellt wurden, werden die Urheberrechte Dritter beachtet. Insbesondere werden Inhalte Dritter als solche gekennzeichnet. Sollten Sie trotzdem auf eine Urheberrechtsverletzung aufmerksam werden, bitten wir um einen entsprechenden Hinweis. Bei Bekanntwerden von Rechtsverletzungen werden wir derartige Inhalte umgehend entfernen.

Quelle:e-recht24de

Bildrechte

Wir nutzen Bilder von folgenden Anbietern:unsplashcom

Lage

Es handelt sich bei diesem Angebot um ein sehr schönes und ruhiges Grundstück in Toplage von Pullach im Isartal. Eine seltene Gelegenheit sich den Wunsch von exklusiven und großzügigen Wohnen in ruhiger und bester Lage zu erfüllen.

Infrastruktur:

Apotheke, Lebensmittel-Discount, Allgemeinmediziner, Kindergarten, Grundschule, Hauptschule, Realschule, Gymnasium, Öffentliche Verkehrsmittel

Exposé - Galerie

