

Exposé

Einfamilienhaus in Sülfeld

Großzügiges Einfamilienhaus mit schönem Grundstück



Objekt-Nr. OM-444473

Einfamilienhaus

Verkauf: **650.000 €**

Ansprechpartner:
Familie Metsch

23867 Sülfeld
Schleswig-Holstein
Deutschland

Baujahr	1976	Übernahme	sofort
Grundstücksfläche	1.567,00 m ²	Zustand	gepflegt
Etagen	2	Badezimmer	2
Zimmer	10,00	Garagen	1
Wohnfläche	298,00 m ²	Stellplätze	4
Nutzfläche	75,00 m ²	Heizung	Zentralheizung
Energieträger	Gas		

Exposé - Beschreibung

Objektbeschreibung

Dieses Einfamilienhaus mit ca. 290 m² Wohnfläche und 10 Zimmern bietet viel Platz für die ganze Familie. Es ist in L-Form auf einem ca. 1567 m² großen Grundstück erbaut und verfügt über 2 Vollgeschosse. Ein großzügiger Wohnbereich, mehrere Schlafzimmer und 2 Badezimmer sowie ein Gäste-WC sind vorhanden. Das Souterrain bietet neben dem Wohnraum zusätzlich 75 m² Nutzfläche. Der Grundriss lässt Raum für individuelle Gestaltungswünsche. Das Haus ist ab sofort verfügbar.

Das Grundstück besteht aus zwei Flurstücken. Das Gartenflurstück kann bei Bedarf noch bebaut werden.

Weitere Besonderheiten:

- * 2021 neue Gas-Zentralheizung
- * Kaminofen im Wohnzimmer
- * beheizte Garage
- * das Dach ist komplett isoliert
- * teilweise 3-fach Verglasung
- * komplette Sanierung des Souterrain-Bereichs in 2018

Energieausweis liegt zur Besichtigung vor.

Ausstattung

Fußboden:

Laminat, Fliesen, Vinyl / PVC

Weitere Ausstattung:

Terrasse, Garten, Keller, Vollbad, Duschbad, Einbauküche, Gäste-WC, Kamin

Lage

Das Einfamilienhaus befindet sich in Sülfeld (OT Tönningstedt). Sülfeld ist eine charmante Gemeinde, die eine gute Anbindung an die umliegenden Städte bietet. Die ländliche Umgebung lädt zu Spaziergängen und Freizeitaktivitäten im Freien ein. Einkaufsmöglichkeiten für den täglichen Bedarf sowie Schulen und Kindergärten sind in der näheren Umgebung vorhanden und gut erreichbar. Die Verkehrsanbindung ermöglicht ein schnelles Erreichen von Hamburg und Lübeck.

Infrastruktur:

Apotheke, Lebensmittel-Discount, Allgemeinmediziner, Kindergarten, Grundschule, Realschule, Öffentliche Verkehrsmittel

Exposé - Galerie



Außenansicht 2



Außenansicht 3

Exposé - Galerie



Außenansicht 4



Grundstück/Garten

Exposé - Galerie



Terrasse



Terrasse

Exposé - Galerie



Wohnzimmer



Küche

Exposé - Galerie



Küche



Flur Souterrain



Souterrain

Exposé - Galerie



Gästebad

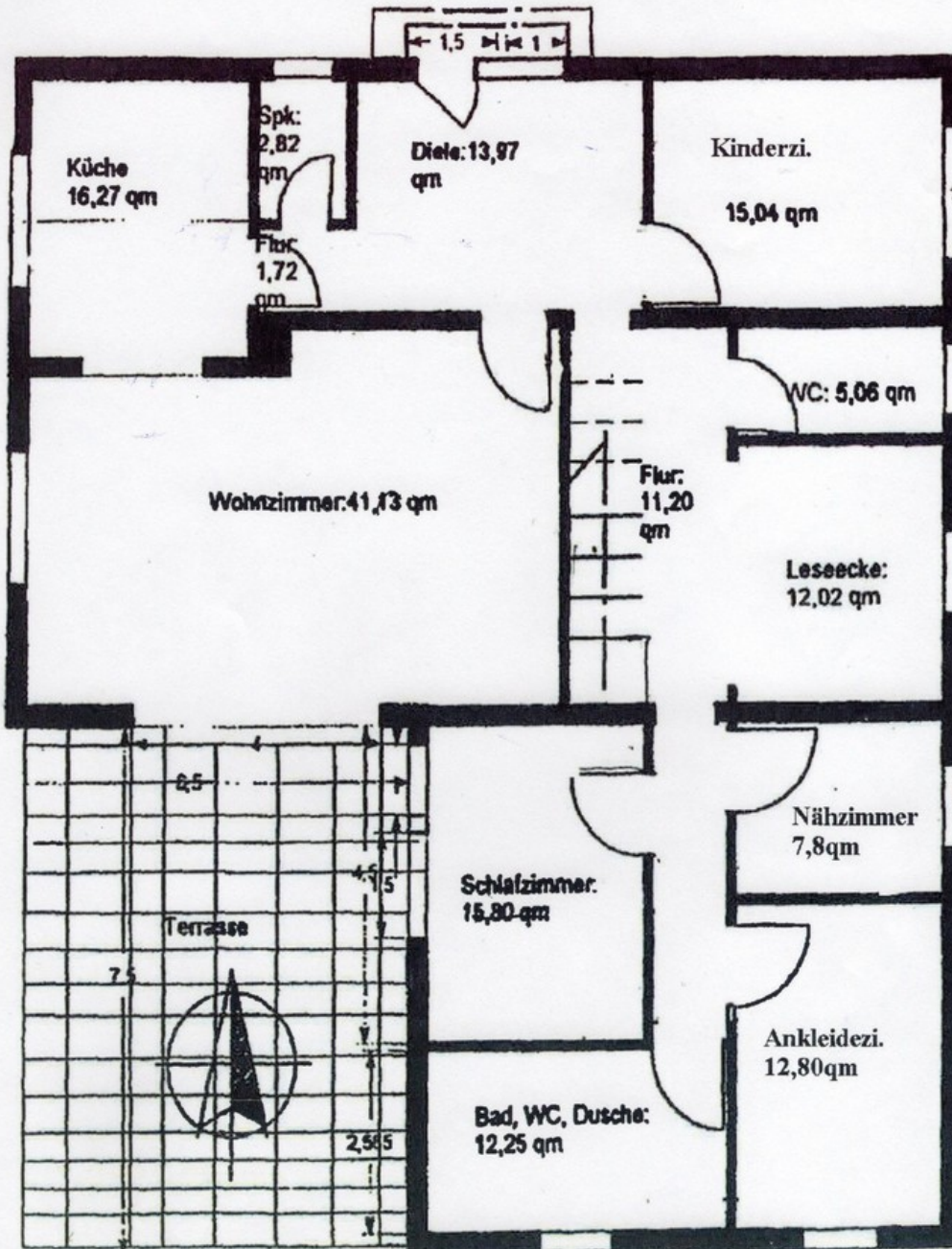


Badezimmer

Exposé - Galerie

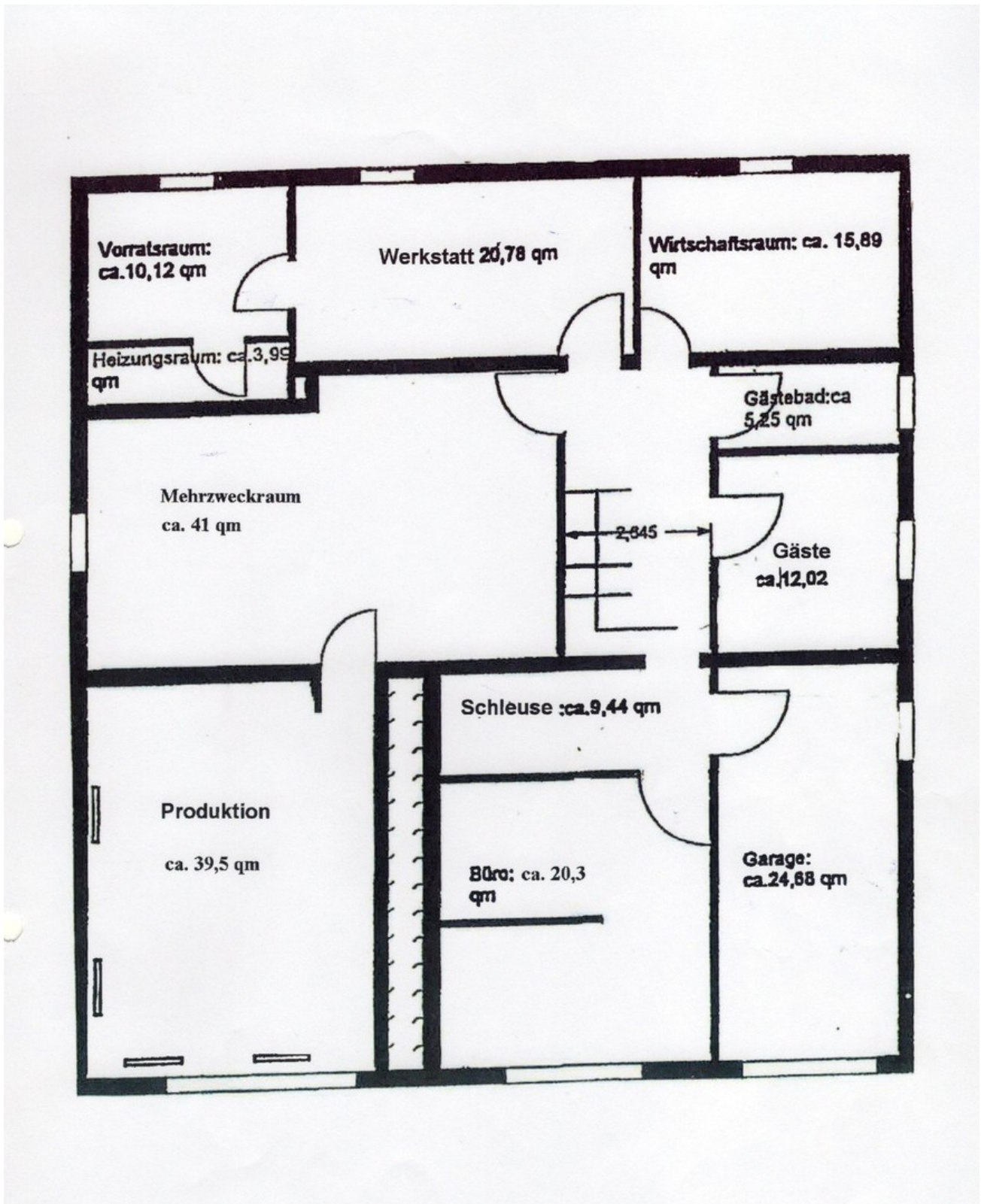


Exposé - Grundrisse



Grundriss EG

Exposé - Grundrisse



Grundriss Souterrain