

Exposé

Wohnung in Saarbrücken

Helle 2 Zimmer-Wohnung auf dem Rastpfuhl (72 qm)



Objekt-Nr. OM-444448

Wohnung

Vermietung: **720 € + NK**

Ansprechpartner:
Tanja Brenner

66113 Saarbrücken
Saarland
Deutschland

Baujahr	1956	Übernahme	ab Datum
Etagen	3	Übernahmedatum	01.06.2026
Zimmer	2,00	Zustand	Erstbez. n. Sanier.
Wohnfläche	72,00 m ²	Schlafzimmer	1
Energieträger	Öl	Badezimmer	1
Summe Nebenkosten	280 €	Etage	2. OG
Mietsicherheit	2.160 €	Heizung	Zentralheizung

Exposé - Beschreibung

Objektbeschreibung

Zur Vermietung steht eine ca. 72 m² große, gut geschnittene Wohnung in ruhiger Lage auf dem Rastpfuhl. Die Wohnung wird aktuell umfassend renoviert und bietet dadurch ein modernes und gepflegtes Wohnambiente. Die Bilder stammen aus der Zeit vor der Renovierung.

Ausstattung

Ausstattung & Highlights:

- 2 Zimmer mit praktischer Raumaufteilung
- Balkon mit schönem Blick ins Grüne
- Einbauküche vorhanden
- Badezimmer wird derzeit vollständig erneuert
- Kellerraum mit Wasseranschluss (z. B. für Waschmaschine geeignet)

Fußboden:

Laminat, Fliesen

Weitere Ausstattung:

Balkon, Keller, Duschbad, Einbauküche

Lage

Die Wohnung eignet sich ideal für Singles oder Paare, die eine ruhige Wohnlage mit guter Anbindung schätzen. Geschäfte des täglichen Bedarfs sowie das Caritas- Klinikum sind in unmittelbarer Nähe.

Infrastruktur:

Apotheke, Lebensmittel-Discount, Allgemeinmediziner, Kindergarten, Grundschule, Gymnasium, Gesamtschule, Öffentliche Verkehrsmittel

Exposé - Energieausweis

Energieausweistyp	Bedarfsausweis
Erstellungsdatum	ab 1. Mai 2014
Endenergiebedarf	159,30 kWh/(m ² a)
Energieeffizienzklasse	E

Exposé - Galerie



Schlafzimmer

Exposé - Galerie



Flur



Wohnzimmer



Wohnzimmer

Exposé - Galerie



Küche

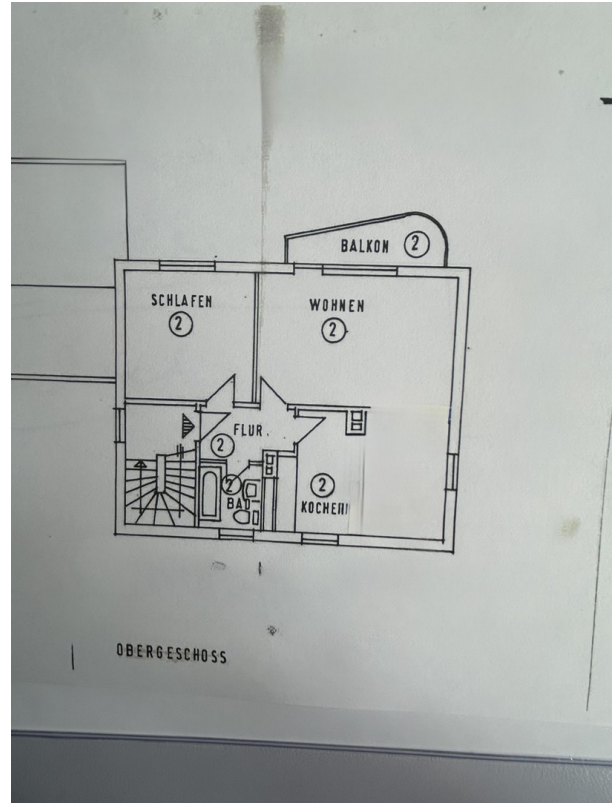


Balkon

Exposé - Galerie



Kellerraum



Grundriss



Hausfront