

Exposé

Wohnung in Bad Honnef

Stilvolle Altbauwohnung – Bad Honnef Zentrum



Objekt-Nr. **OM-444441**

Wohnung

Vermietung: **1.300 € + NK**

Ansprechpartner:
Michael Rösing
Mobil: 0170 4688180

53604 Bad Honnef
Nordrhein-Westfalen
Deutschland

Baujahr	1897	Mietsicherheit	3.900 €
Etagen	3	Übernahme	Nach Vereinbarung
Zimmer	3,00	Zustand	Neuwertig
Wohnfläche	100,00 m ²	Etage	1. OG
Energieträger	Gas	Stellplätze	1
Summe Nebenkosten	390 €	Heizung	Zentralheizung
Miete Garage/Stellpl.	50 €		

Exposé - Beschreibung

Objektbeschreibung

Stilvolle Altbauwohnung in Bad Honnef

Diese außergewöhnliche Altbauwohnung verbindet moderne Innenarchitektur mit großzügigem Wohnen in ruhiger, gehobener Lage von Bad Honnef.

Die Wohnung überzeugt durch große Fensterflächen, offene Räume und eine helle, angenehme Wohnatmosphäre. Mehrere Terrassen, und Außenbereiche schaffen zusätzlichen Wohnkomfort und unterstreichen den besonderen Charakter der Wohnung.

Ausstattung und Merkmale:

- * offene, moderne Raumgestaltung
- * hochwertige Einbauküche inklusive
- * großzügiger Wohn- und Essbereich
- * stilvolles Badezimmer
- * viel Tageslicht durch große Fensterflächen
- * ruhiges und gepflegtes Umfeld

Die Vermietung erfolgt ohne Möblierung. Die hochwertige Einbauküche verbleibt in der Wohnung.

Die Lage bietet eine angenehme Kombination aus Ruhe, Natur und guter Erreichbarkeit von Bonn und Köln.

Man hat einen freien Blick auf den Drachenfels und Rolandsbogen.

Gesucht werden ruhige, gepflegte Mieter mit langfristigem Interesse an einem besonderen Wohnumfeld.

Bei ernsthaftem Interesse freuen wir uns über eine kurze persönliche Vorstellung.

Ausstattung

Die Wohnung verfügt über eine hochwertige Einbauküche, großzügige und lichtdurchflutete Wohnbereiche sowie mehrere Außenflächen. Die offene Architektur schafft ein besonderes Raumgefühl mit klaren Linien und angenehmer Wohnatmosphäre. Hochwertige Materialien und die ruhige Lage runden den Gesamteindruck ab.

Weitere Ausstattung:

Balkon, Garten, Keller, Vollbad, Duschbad, Einbauküche

Sonstiges

[youtube.com/shorts/bkTeAQ_pL9o?is=glEgeXwrJjQXlJlt](https://www.youtube.com/shorts/bkTeAQ_pL9o?is=glEgeXwrJjQXlJlt)

Lage

Südöstlich vor den Toren Bonns liegt Bad Honnef - das Nizza am Rhein! Der Blick ins Siebengebirge ist hier allgegenwärtig. Bad Honnef gehört zu den beliebtesten Wohngebieten im Bonner Umland und verfügt über eine jahrzehntelang gewachsene Infrastruktur. Ärzte, Schulen und alle Geschäfte des täglichen Bedarfs sind ausreichend vorhanden.

Die Verkehrsanbindung ist sehr gut. Die Auffahrt zur B42 ist in unmittelbarer Nähe zu erreichen. Der Hauptbahnhof ist nur 10 min. und die Straßenbahn 15 min zu Fuß entfernt. Das Thermal Bad erreichen Sie schon in einem fünfminütigen Fußweg.

Die Telekom Zentrale ist nur 12 km entfernt, die DHL Zentrale knappe 15 km. Diese Vorteile in Kombination mit dem hohen Erholungswert in dieser Region machen Bad Honnef als Wohnort ideal.

Infrastruktur:

Apotheke, Lebensmittel-Discount, Allgemeinmediziner, Kindergarten, Grundschule, Hauptschule, Realschule, Gymnasium, Gesamtschule, Öffentliche Verkehrsmittel

Exposé - Galerie



Exposé - Galerie



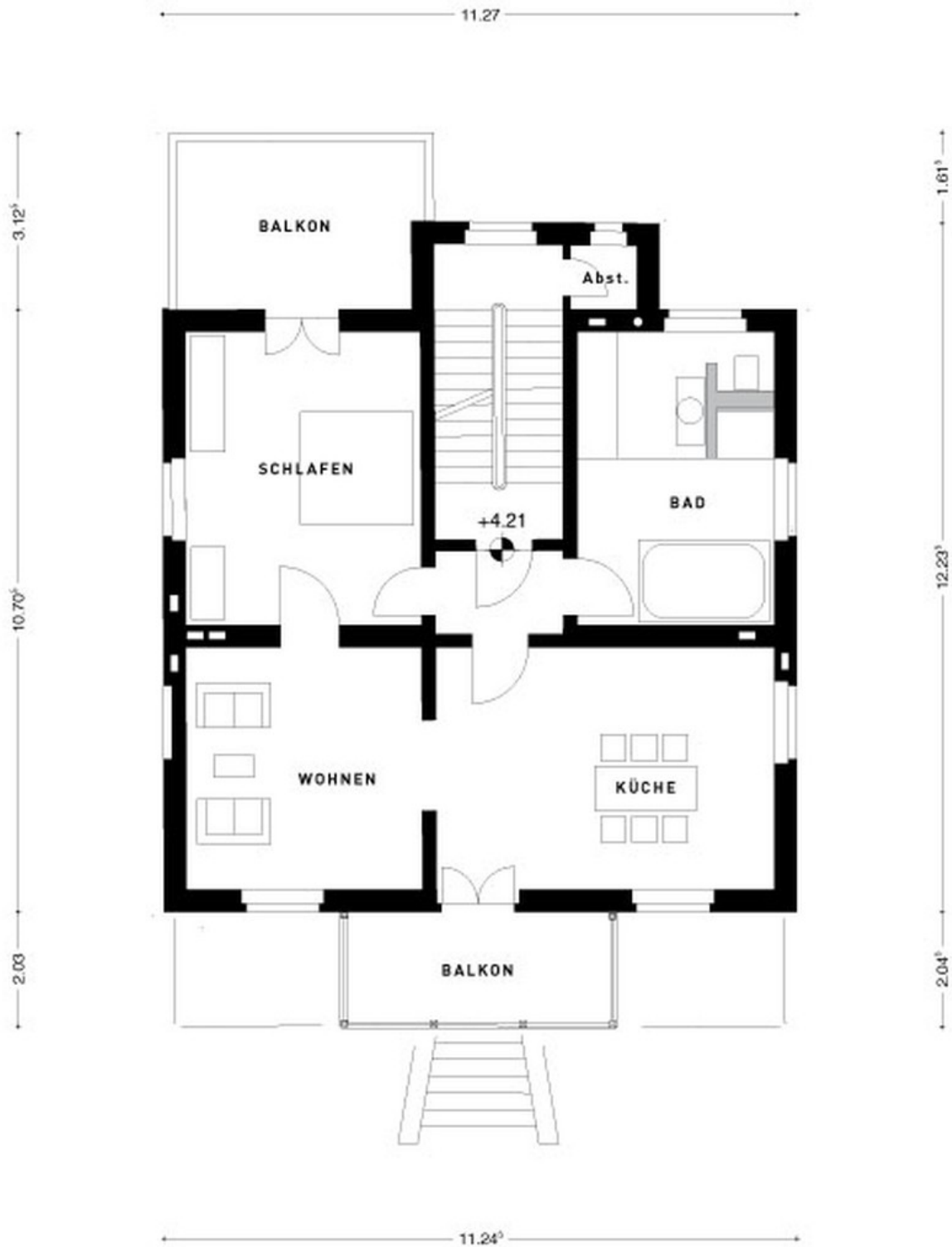
Exposé - Galerie



Exposé - Galerie



Exposé - Grundrisse



Grundriss