

Exposé

Bürofläche in Mannheim

Modernes Kompaktbüro in zentraler Lage von Mannheim



Objekt-Nr. OM-444432

Bürofläche

Vermietung: **580 € + NK**

Ansprechpartner:
Hermine Bertram

68165 Mannheim
Baden-Württemberg
Deutschland

Baujahr	1975	Zustand	Neuwertig
Etagen	3	Etage	Erdgeschoss
Energieträger	Gas	Büro-/Praxisfläche	36,00 m ²
Nebenkosten	170 €	Gesamtfläche	36,00 m ²
Mietsicherheit	1.860 €	Garagen	1
Übernahme	Nach Vereinbarung	Heizung	Zentralheizung

Exposé - Beschreibung

Objektbeschreibung

Das Büro-Apartment ist modern und funktional konzipiert. Neben dem großen Büroraum verfügt die Einheit über ein großzügiges Duschbad und eine komplett ausgestattete Kompaktküche. Ein kleiner separater Raum ist gut als Ablage und Archivraum geeignet.

Das Büroapartment ist renoviert und einem gepflegten Zustand. Die Küche ist komplett eingerichtet.

Ausstattung

Fußboden:

Laminat

Weitere Ausstattung:

Balkon, Keller, Aufzug, Duschbad, Barrierefrei

Sonstiges

Zur Mieteinheit gehört ein PKW-Tiefgaragenplatz.

Mietpreis 40 €/Monat

Lage

Das Büroapartment liegt in der Mannheimer-Oststadt, Ecke Otto-Beck-

Straße, Am Oberen Luisenparkt. Gegenüber befindet sich der Luisenpark, der zum Verweilen in den Arbeitspausen einlädt.

Öffentliche Verkehrsmittel, die Nähe zur Autobahn und zugleich zur Innenstadt sind eine idealer Bürostandort mit guter Erreichbarkeit.

Infrastruktur:

Apotheke, Allgemeinmediziner, Öffentliche Verkehrsmittel

Exposé - Galerie



Bürraum



Großzügiges Duschbad

Exposé - Galerie



voll ausgestattete Küche



Eingangstflur

Exposé - Galerie



Dusche



Büroraum Blick zum Balkon

Exposé - Galerie

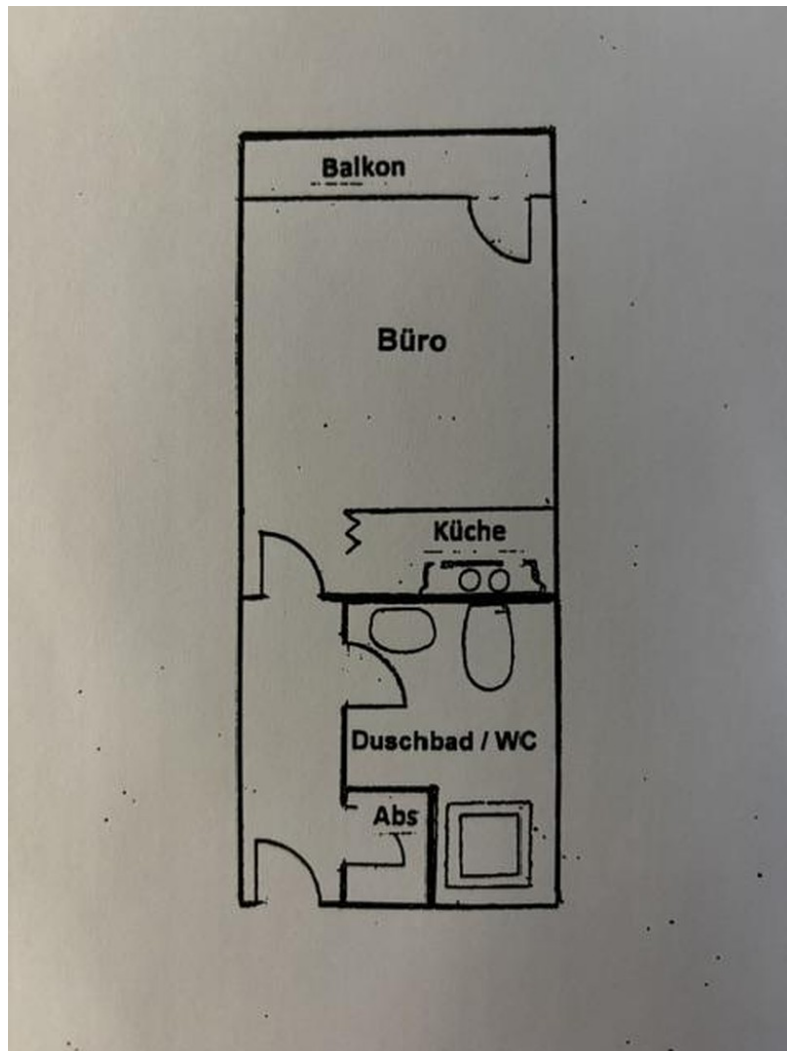


Luftbild Objekt



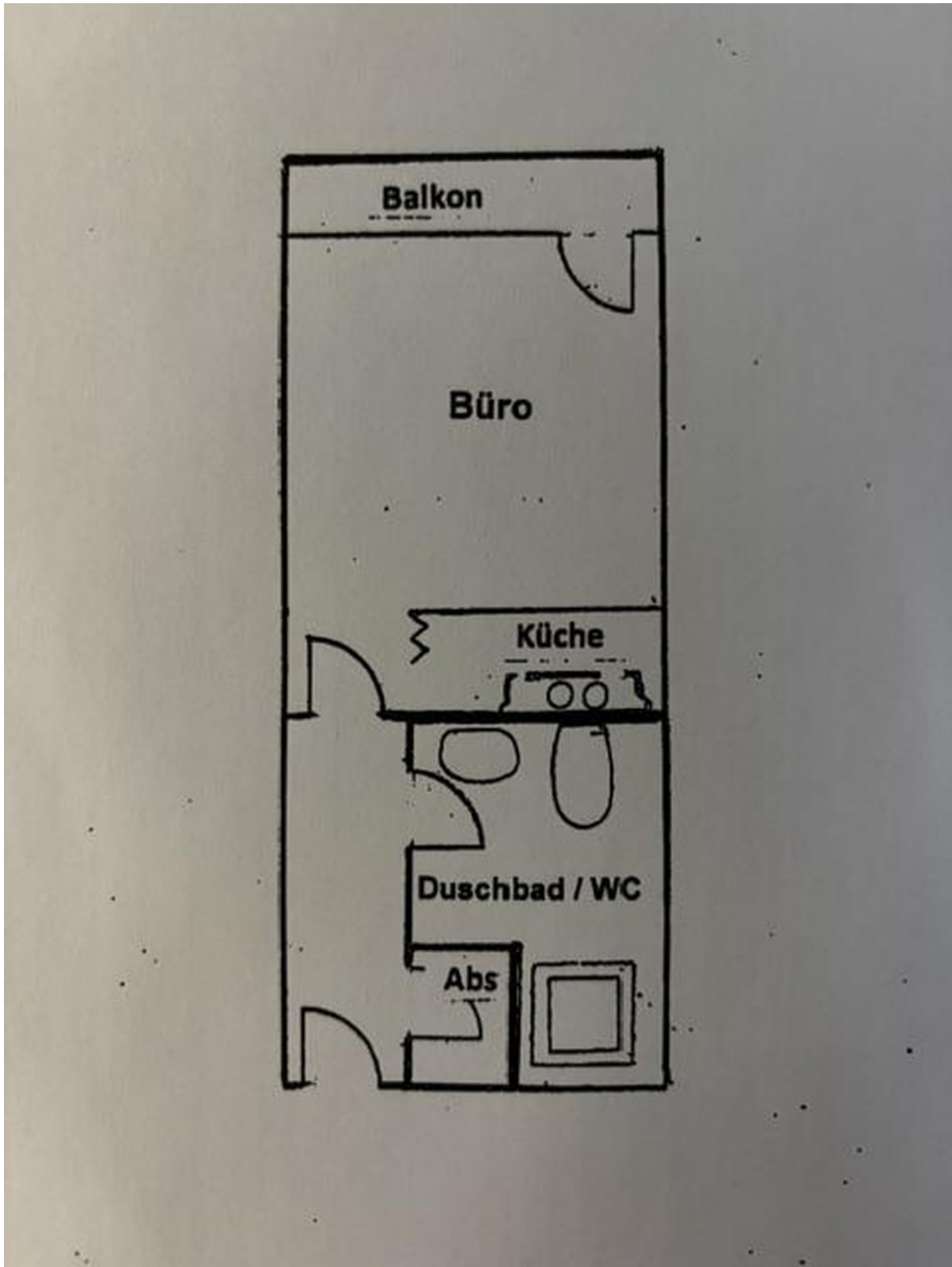
Büroraum Blick zum Eingang

Exposé - Galerie



Grundriss Büroapartment

Exposé - Grundrisse



Grundriss Büroapartment