

Exposé

Wohnung in Bremen

Erstbezug nach Sanierung: 2-Zimmer-Wohnung mit Loggia



Objekt-Nr. **OM-444345**

Wohnung

Vermietung: **770 € + NK**

Ansprechpartner:
Heike Steininger

28237 Bremen
Bremen
Deutschland

Baujahr	1968	Übernahme	sofort
Zimmer	2,00	Zustand	Erstbez. n. Sanier.
Wohnfläche	61,05 m ²	Schlafzimmer	1
Energieträger	Gas	Badezimmer	1
Summe Nebenkosten	250 €	Etage	4. OG
Mietsicherheit	2.310 €	Heizung	Zentralheizung

Exposé - Beschreibung

Objektbeschreibung

Diese großzügige 2-Zimmer-Wohnung mit 61,05 m² Wohnfläche befindet sich im 4. Obergeschoss und wurde vollständig saniert.

Diese Wohnung bietet Ihnen nicht nur Platz, sondern auch höchste Wohnqualität durch die komplette Sanierung. Perfekt für Familien, Paare oder alle, die das Besondere suchen.

Interessiert? Dann freuen wir uns auf Ihre Kontaktaufnahme!

Ausstattung

- Erstbezug nach Sanierung
- vollständig sanierte Wohnung
- 2 Zimmer, Küche, Bad, Abstellraum
- 61,05 qm Wohnfläche
- 4. Obergeschoss
- Loggia
- helle Wohnräume mit hochwertigem Echtholz Eichenparkett
- großzügige Zimmer
- neue Zimmertüren
- neue Elektrik
- neue Heizkörper
- großes Wohnzimmer
- alle Räume hell, weiß gestrichen
- verputzte glatte Wände
- schönes weißes Hamburger Leistenprofil in den Wohnräumen
- saniertes Badezimmer mit begehbare Rain Shower Dusche mit Glaselementen
- Handtuchheizkörper
- genügend Steckdosen und TV-Anschlüsse in allen Räumen
- Beleuchtung durch Deckenspots im Flur, im Badezimmer und in der Küche
- Die Küche können Sie als Mieter selbst mitbringen
- Abstellraum in der Wohnung
- zugehöriger Kellerraum

Fußboden:

Parkett, Fliesen

Weitere Ausstattung:

Balkon, Keller, Duschbad

Sonstiges

Bezugsfrei ab sofort

Kaltmiete 770,-- €.
Nebenkosten 250,-- € (inkl. der Heizkosten)

Kaution 3 Monatskaltmieten

Bei Interesse schreiben Sie uns bitte

- 1) Ihren Namen,
- 2) Ihre Telefonnummer,
- 3) Was Sie beruflich machen,
- 4) Wie viele Personen einziehen.

Besichtigungen sind zeitnah möglich. Wir freuen uns auf Ihre Anfrage und kontaktieren Sie im Anschluss für einen Termin.

Die in dieser Anzeige verwendeten Fotos zeigen eine Beispielwohnung, die hinsichtlich Grundriss, Lage, durchgeführter Sanierungsmaßnahmen und optischer Gestaltung der zu vermietenden Wohnung entspricht.

Lage

- Bremen Gröpelingen

Infrastruktur:

Apotheke, Lebensmittel-Discount, Allgemeinmediziner, Kindergarten, Grundschule, Hauptschule, Realschule, Gymnasium, Gesamtschule, Öffentliche Verkehrsmittel

Exposé - Energieausweis

Energieausweistyp	Verbrauchsausweis
Erstellungsdatum	ab 1. Mai 2014
Endenergieverbrauch	95,00 kWh/(m ² a)
Energieeffizienzklasse	C



Exposé - Galerie



Zimmer

Exposé - Galerie



Küche



Badezimmer

Exposé - Galerie

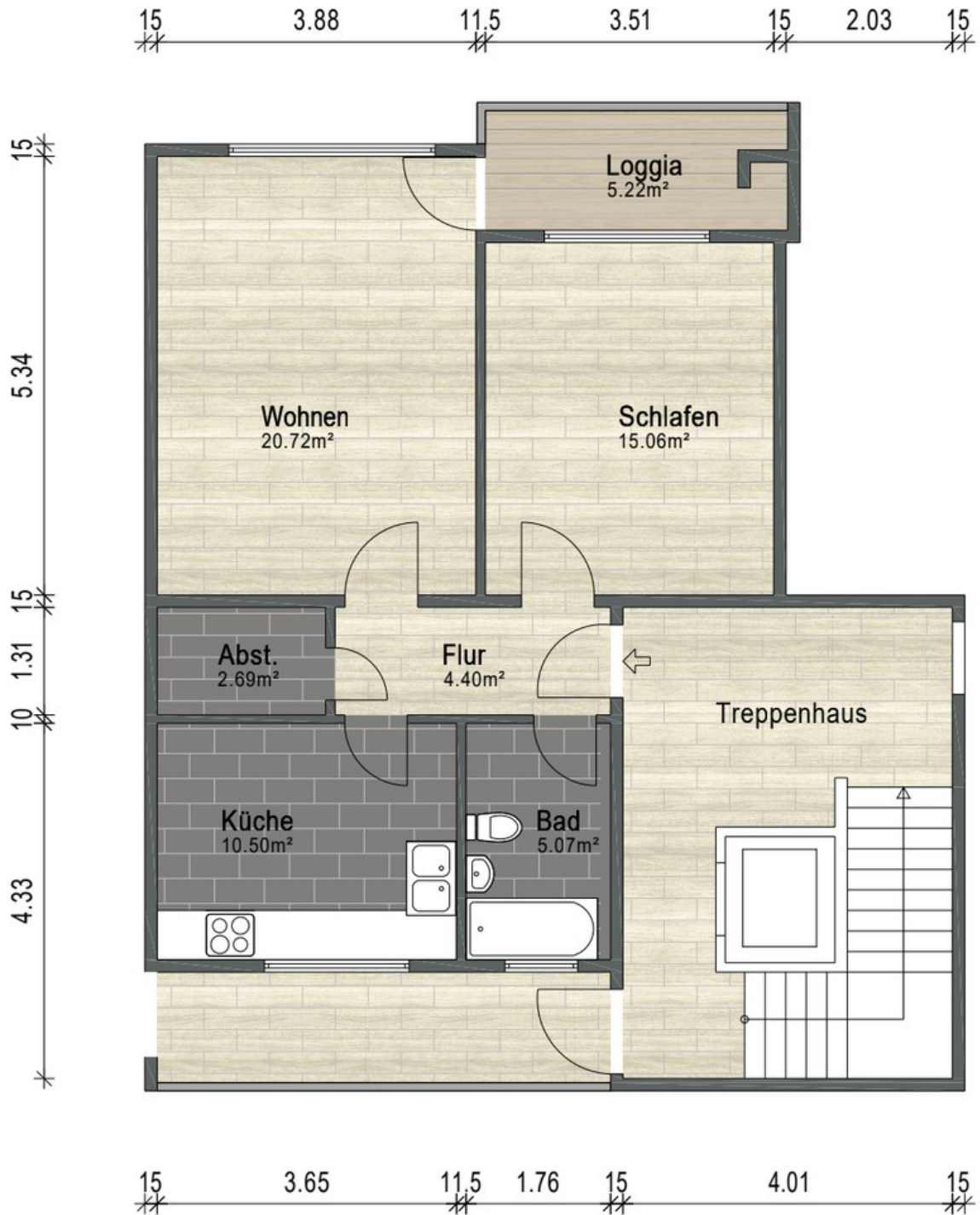


Flur



Abstellraum

Exposé - Grundrisse



Grundriss