

Exposé

Wohnung in Heusenstamm

Modernisierte 3-Zimmer Wohnung im Zentrum von Heusenstamm



Objekt-Nr. OM-444295

Wohnung

Vermietung: **950 € + NK**

Goethestraße 2
63150 Heusenstamm
Hessen
Deutschland

Baujahr	1968	Übernahmedatum	01.05.2026
Zimmer	3,00	Zustand	Erstbez. n. Sanier.
Wohnfläche	79,00 m ²	Badezimmer	2
Energieträger	Öl	Etage	1. OG
Summe Nebenkosten	300 €	Garagen	1
Übernahme	ab Datum	Heizung	Zentralheizung

Exposé - Beschreibung

Objektbeschreibung

Diese wunderschöne 3-Zimmer-Wohnung mit Tageslichtbad, Gäste-WC, Balkon und Küche befindet sich in exzellenter Wohnlage in Heusenstamm und ist ab dem 01.05.2026 bezugsfrei.

Die Wohnung liegt im 1. Obergeschoss eines ruhigen und gepflegten 10-Familienhauses und überzeugt durch ihren praktischen sowie effizient geschnittenen Grundriss. Helle Räume und eine durchdachte Aufteilung schaffen eine angenehme Wohnatmosphäre und bieten vielseitige Gestaltungsmöglichkeiten.

Bitte beachten Sie:

Da die Wohnung derzeit saniert wird, wurden die Bilder bearbeitet, um Interessenten bereits jetzt einen Eindruck davon zu vermitteln, wie die Wohnung nach Fertigstellung aussehen wird. Einzelne Details, wie beispielsweise die Bodenfarbe oder andere Ausstattungsmerkmale, können daher von der tatsächlichen Ausführung abweichen.

Ausstattung

Fußboden:

Fliesen, Vinyl / PVC

Weitere Ausstattung:

Balkon, Keller, Gäste-WC

Sonstiges

Die Wohnung ist für maximal 3 Personen geeignet.

Hundehaltung ist ausdrücklich verboten.

Bei Bedarf kann eine Garage oder ein Hobbyraum angemietet werden.

Anfragen werden nur bei mitgeschickter Mieter-Selbstauskunft beantwortet.

Lage

Die Immobilie befindet sich in ruhiger und doch zentraler Lage in Heusenstamm. Die S-Bahn, Busverbindung, Kindergarten als auch das Ortszentrum sind in 2-3 Fußminuten zu erreichen.

In direkter Umgebung finden Sie einige Restaurants, Bäckereien, Supermärkte, Cafés und Ärzte vor. Außerdem gibt es mehrere Grün- und Parkanlagen, Fitnessstudios, Modegeschäfte, eine Buchhandlung und eine Bibliothek.

Zusätzlich besteht eine gute Autobahnanbindung an die A3, als auch die 661. Den Flughafen erreicht man in ca. 20 Minuten.

Exposé - Energieausweis

Energieausweistyp	Verbrauchsausweis
Erstellungsdatum	ab 1. Mai 2014
Endenergieverbrauch	145,20 kWh/(m ² a)
Energieeffizienzklasse	E

Exposé - Galerie



Blick vom Balkon

Exposé - Galerie



Wohnzimmer



Schlafzimmer

Exposé - Galerie



Küche

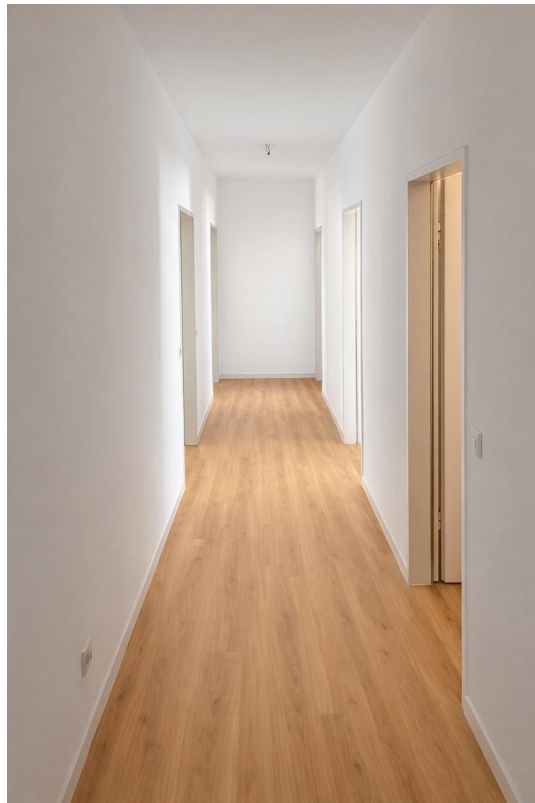


Kinderzimmer

Exposé - Galerie



Gäste-WC



Flur

Exposé - Galerie



Badezimmer