

Exposé

Wohnung in Bochum

Charmante 5 Zimmer Dachgeschosswohnung in zentraler Lage von Bochum Gerthe



Objekt-Nr. OM-444290

Wohnung

Vermietung: **981 € + NK**

Gerther Str. 8
44805 Bochum
Nordrhein-Westfalen
Deutschland

Baujahr	1960	Übernahme	sofort
Etagen	3	Zustand	gepflegt
Zimmer	5,00	Schlafzimmer	4
Wohnfläche	100,00 m ²	Badezimmer	1
Energieträger	Gas	Etage	3. OG
Nebenkosten	100 €	Heizung	Zentralheizung
Heizkosten	150 €		

Exposé - Beschreibung

Objektbeschreibung

Diese charmante 5-Zimmer-Wohnung mit ca. 100 m² Wohnfläche befindet sich in der Gerther Straße 8, Bochum.

Der Wohnraum ist gut geschnitten und bietet ausreichend Platz für Wohnen und Schlafen. Große Fenster sorgen für angenehmen Lichteinfall.

Die separate Küche ist funktional gestaltet und bietet genügend Raum für eine kleine Essgelegenheit.

Das Badezimmer ist kompakt gehalten und mit Badewanne, Waschbecken und WC ausgestattet. Ein Fenster sorgt für Tageslicht und natürliche Belüftung.

Die Wohnung eignet sich ideal für Familien und entspricht dem 6. Personen KDU-Satz des JobCenters.

Ausstattung

Die Wohnung wird derzeit renoviert bzw. optisch aufgearbeitet und steht demnächst in verbessertem Zustand zur Verfügung.

Fußboden:

Laminat, Teppichboden, Fliesen

Weitere Ausstattung:

Vollbad, Einbauküche

Sonstiges

Anfragen bitte schriftlich. Füllen Sie bitte das Formular aus und geben Sie eine Telefonnummer an.

Lage

Die Wohnung befindet sich in der Gerther Straße in Bochum im Stadtteil Bochum Gerthe. Die Lage zeichnet sich durch eine gute Infrastruktur und eine schnelle Anbindung an die Bochumer Innenstadt aus.

Einkaufsmöglichkeiten für den täglichen Bedarf, Supermärkte, Bäckereien sowie Apotheken befinden sich in unmittelbarer Umgebung und sind teilweise fußläufig erreichbar.

Auch die Anbindung an den öffentlichen Nahverkehr ist sehr gut. Mehrere Bus und Straßenbahnlinien verbinden den Stadtteil mit der Bochumer Innenstadt, der Ruhr Universität Bochum sowie umliegenden Stadtteilen.

Über die nahegelegenen Autobahnen A40 und A43 sind auch die Städte Dortmund, Herne und Essen schnell erreichbar.

Darüber hinaus bieten nahegelegene Grünflächen und Naherholungsgebiete Möglichkeiten zur Freizeitgestaltung und Erholung.

Die Lage verbindet urbanes Wohnen mit kurzen Wegen und einer sehr guten Infrastruktur.

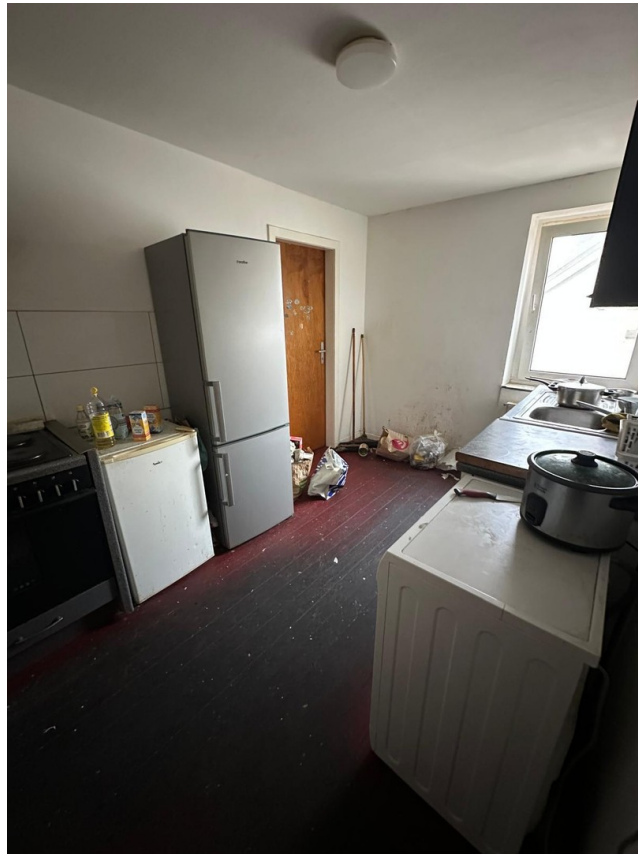
Infrastruktur:

Apotheke, Lebensmittel-Discount, Allgemeinmediziner, Kindergarten, Grundschule, Hauptschule, Realschule, Gymnasium, Gesamtschule, Öffentliche Verkehrsmittel

Exposé - Energieausweis

Energieausweistyp	Verbrauchsausweis
Erstellungsdatum	ab 1. Mai 2014
Endenergieverbrauch	189,00 kWh/(m ² a)
Energieeffizienzklasse	F

Exposé - Galerie



Exposé - Galerie

