

Exposé

Wohnung in Apolda

Ruhige 2-Raum-Wohnung in Apolda – saniert – Katharinenweg 18



Objekt-Nr. OM-444283

Wohnung

Vermietung: **550 € + NK**

Katharinenweg 18
99510 Apolda
Thüringen
Deutschland

Zimmer	2,00	Übernahme	sofort
Wohnfläche	75,00 m ²	Zustand	saniert
Summe Nebenkosten	150 €		

Exposé - Beschreibung

Objektbeschreibung

Gepflegte und frisch sanierte Wohnung im Katharinenweg 18, Apolda – ruhig & gut gelegen. Ideal, wenn Sie ein entspanntes Zuhause suchen.

Aufteilung & Ausstattung:

- Großzügiger Wohnbereich mit viel Licht
- Ruhiges Schlafzimmer mit Blick ins Grüne
- Großer 16.000m², gemeinschaftlicher Garten zur Mitnutzung – ruhig und perfekt zum Entspannen
- Eigenes, abschließbares Kellerabteil inklusive
- Ca. 75 m² Wohnfläche
- Gepflegter Hausflur mit sicherem Zugang
- Hausmeisterservice – Tag & Nacht für Sie da

Die Wohnung ist bereits frisch saniert. Künftig werden zusätzlich Treppenhaus und Außenanlagen modernisiert. Auch der Balkon-Anbau befindet sich in Planung – für noch mehr Wohnkomfort in der Zukunft.

Das erwartet Sie:

Diese gepflegte Wohnung befindet sich in einem guten Mehrfamilienhaus mit angenehmer Nachbarschaft. Der große Gemeinschaftsgarten ist eine echte Oase – ideal für die kleine Auszeit nach Feierabend, ein Sonnenbad am Wochenende oder ein gutes Buch unter freiem Himmel.

Die Wohnung selbst überzeugt mit einem durchdachten Grundriss und einer hellen, freundlichen Atmosphäre. Einziehen, durchatmen, wohlfühlen!

Ausstattung

- Großzügiger Wohnbereich mit viel Licht
- Ruhiges Schlafzimmer mit Blick ins Grüne
- Großer 16.000m², gemeinschaftlicher Garten zur Mitnutzung – ruhig und perfekt zum Entspannen
- Eigenes, abschließbares Kellerabteil inklusive
- Ca. 75 m² Wohnfläche
- Gepflegter Hausflur mit sicherem Zugang
- Hausmeisterservice – Tag & Nacht für Sie da

Fußboden:

Laminat

Weitere Ausstattung:

Garten, Keller

Sonstiges

Mietübersicht:

- Kaltmiete: 595,00 €

- Nebenkosten: 150,00 €

- Warmmiete: 745,00 €

Bezugsfrei ab sofort

Unbefristeter Mietvertrag – für ein Zuhause mit Zukunft

Haustiere nach Absprache willkommen

Ihr neues Zuhause wartet:

Ob als Rückzugsort, neuer Lebensabschnitt oder einfach ein schönes Zuhause in ruhiger Lage – diese Wohnung bietet für jeden das Richtige.

Vereinbaren Sie gern einen Besichtigungstermin – wir freuen uns darauf, Sie kennenzulernen und eine passende Wohnung für Sie zu finden!

Lage

Der Katharinenweg 18 liegt in der ruhigen Wohngegenden im Norden Apoldas – ruhig, grün und dennoch gut angebunden. Alles, was Sie brauchen, liegt in greifbarer Nähe:

- Einkaufsmöglichkeiten wie Aldi und Action nur wenige Gehminuten entfernt
- Gute Busanbindung – Haltestelle in 5 Minuten erreichbar
- Bahnhof Apolda zu Fuß erreichbar – direkte Verbindungen nach Jena, Weimar und Erfurt
- Spielplätze und Parks für Spaziergänge direkt ums Eck
- Cafés, Bäcker & Restaurants im nahen Zentrum (10 Min. zu Fuß bis McDonalds)
- Baumarkt & Ärztehaus ebenfalls fußläufig erreichbar

Die perfekte Mischung aus Ruhe, Natur und städtischer Infrastruktur – hier fühlt sich jeder wohl.

Infrastruktur:

Apotheke, Lebensmittel-Discount, Allgemeinmediziner, Öffentliche Verkehrsmittel

Exposé - Galerie



Wohnbereich



Wohnbereich



Zimmer

Exposé - Galerie



Zimmer



Zimmer

Exposé - Galerie



Wohnbereich



Wohnbereich

Exposé - Galerie

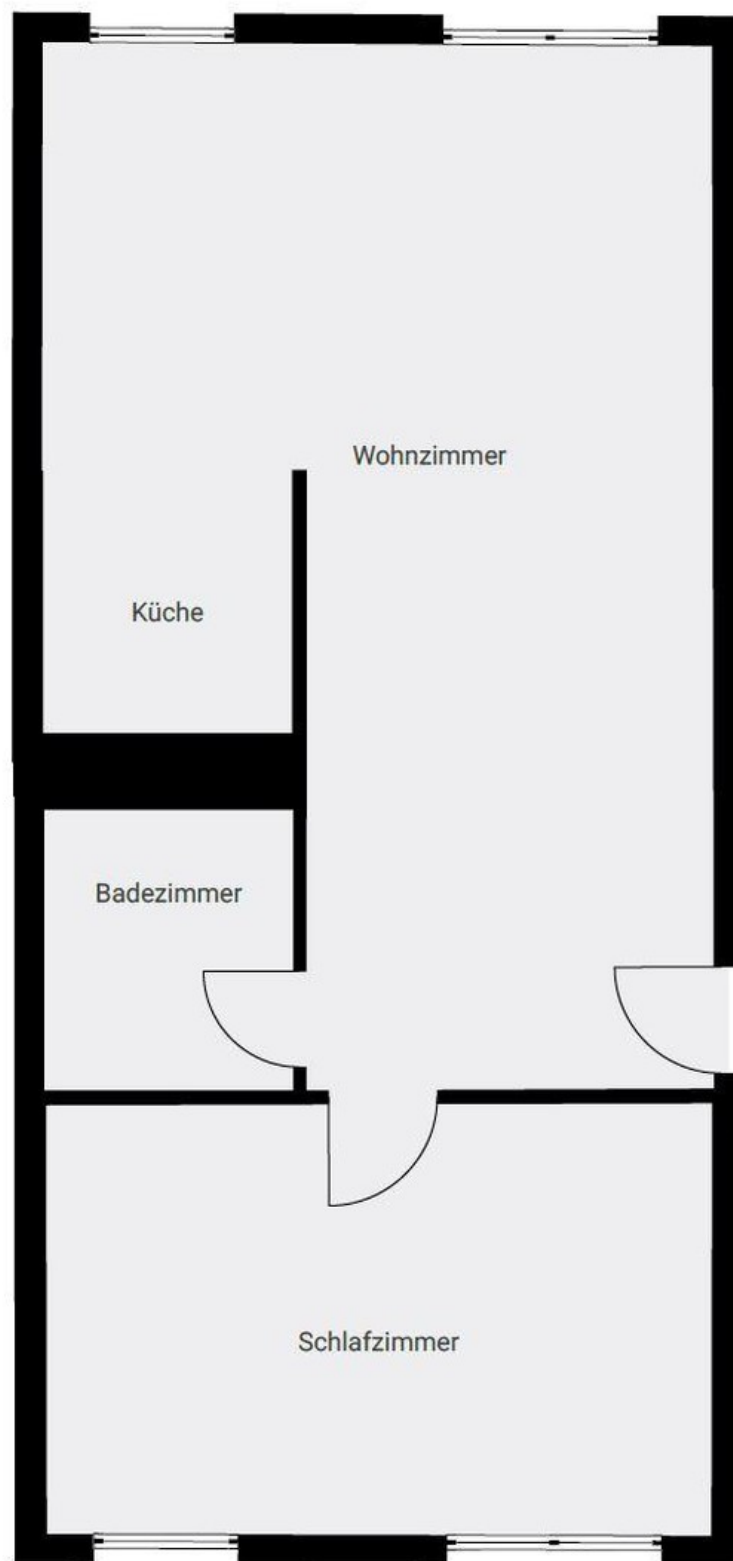


Küche



Bad

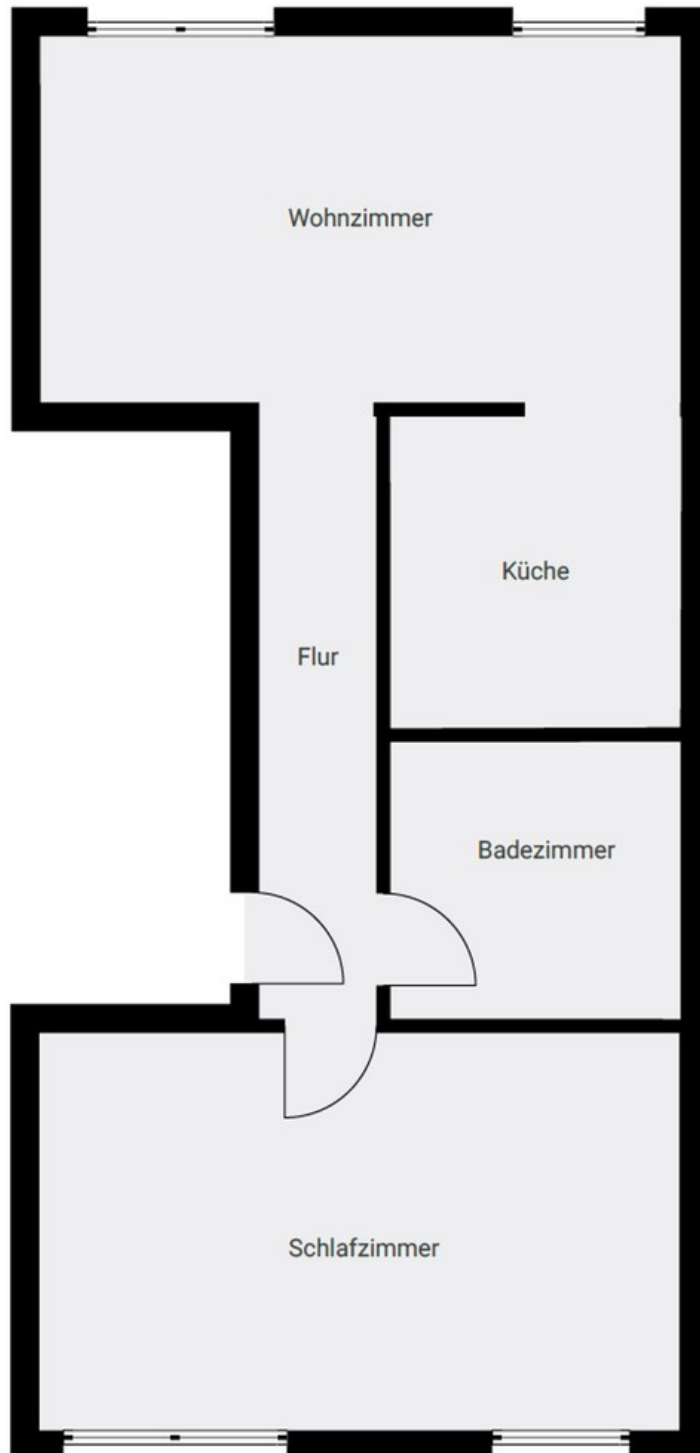
Exposé - Grundrisse



Grundriss Whg A

Exposé - Grundrisse

Grundriss 2-Raum-Wohnungen



Grundriss Whg B