

Exposé

Wohnung in München

2 Luxus Wohnungen Maxvorstadt am Königsplatz



Objekt-Nr. OM-444197

Wohnung

Verkauf: **1.950.000 €**

Ansprechpartner:
Schneider

80333 München
Bayern
Deutschland

Baujahr	1958	Übernahme	Nach Vereinbarung
Etagen	5	Zustand	saniert
Zimmer	4,00	Schlafzimmer	2
Wohnfläche	95,00 m ²	Badezimmer	2
Nutzfläche	3,00 m ²	Etage	4. OG
Energieträger	Gas	Stellplätze	1
Preis Garage/Stellpl.	100 €	Heizung	Etagenheizung
Hausgeld mtl.	541 €		

Exposé - Beschreibung

Objektbeschreibung

Das perfekte Zuhause für anspruchsvolle Single oder Paare, die gerne zentral in München wohnen wollen. Kernsanierte designgestaltete Wohnung im 4. OG, ohne Lift, in einem ruhigen und gepflegten Mehrfamilienhaus. Wohnzimmer und Küche sind nach Süden ausgerichtet. Alle Zimmerwände gespachtelt. Moderner Stuck in allen Zimmer Art Deco. Elektrik komplett erneuert. Zur Wohnung gehört ein großes Kellerabteil.

Bei der zweiten Wohnung im Dachgeschoss handelt es sich um einen Erstbezug nach erfolgter Kernsanierung.

Ausstattung

Wohnung 4. OG. Badezimmer mit großem Fenster. Moderner Zender Handtuchheizkörper, Bodenfliesen von Hermitage und ital. Botticino Wandfliesen. Badewanne von Kaldewei Cono Duo. Waschbecken von Villeroy & Boch mit Unterbauschrank und beleuchteten Wandspiegel. Armaturen von Steinberg. Blue light Spots, dimmbar. Großzügiges Wohnzimmer mit Granitfensterbänken und offenem Küchenbereich mit Kochinsel. Küchenfront weiß hochglanz. Granitplatten Nero assoluto. Neueste E Geräte von Neff mit Kühlschrank, Gefrierschrank, Spülmaschine, Mikrowelle, Backofen sowie flächenbündiger Induktionsherd in der Kochinsel integriert. Highlight GUTMANN Dunstabzug. Schlafzimmer ruhige Lage zum Innenhof. Alle Spots dimmbar. Eichenparkett in weiß geseift. Fensterbank Granit.

Die Dachgeschosswohnung hat ein exklusives Duschbad mit WC. Alle neuen Kippfenster haben Velux Solar-Rollläden. Diese Wohnung ist mit Möbeln von Pilati Interior & Design München ausgestattet. Fußbodenheizung im Badezimmer. Die Wohnung ist frei.

Fußboden:

Parkett, Vinyl / PVC

Weitere Ausstattung:

Keller, Vollbad, Duschbad, Einbauküche

Lage

Die Wohnungen befinden sich in einer ruhigen Seitenstraße, parallel zur Briener Straße in unmittelbarer Nähe des Stiglmaierplatzes. U Bahn U1/U7 und Tram 20+21 in der Nähe. Viele bekannte Restaurants. Edeka Supermarkt. Löwenbrau Keller, Stiglerie Events.

Infrastruktur:

Apotheke, Lebensmittel-Discount, Kindergarten, Grundschule, Hauptschule, Realschule, Gymnasium, Gesamtschule, Öffentliche Verkehrsmittel

Exposé - Galerie



Wohnzimmer DG



Schlafzimmer DG

Exposé - Galerie



Schlafzimmer DG



Duschbad DG



Einbauküche 4. OG

Exposé - Galerie



Schlafzimmer 4.OG



Wohnzimmer 4.OG

Exposé - Galerie



Wohnzimmer 4. OG



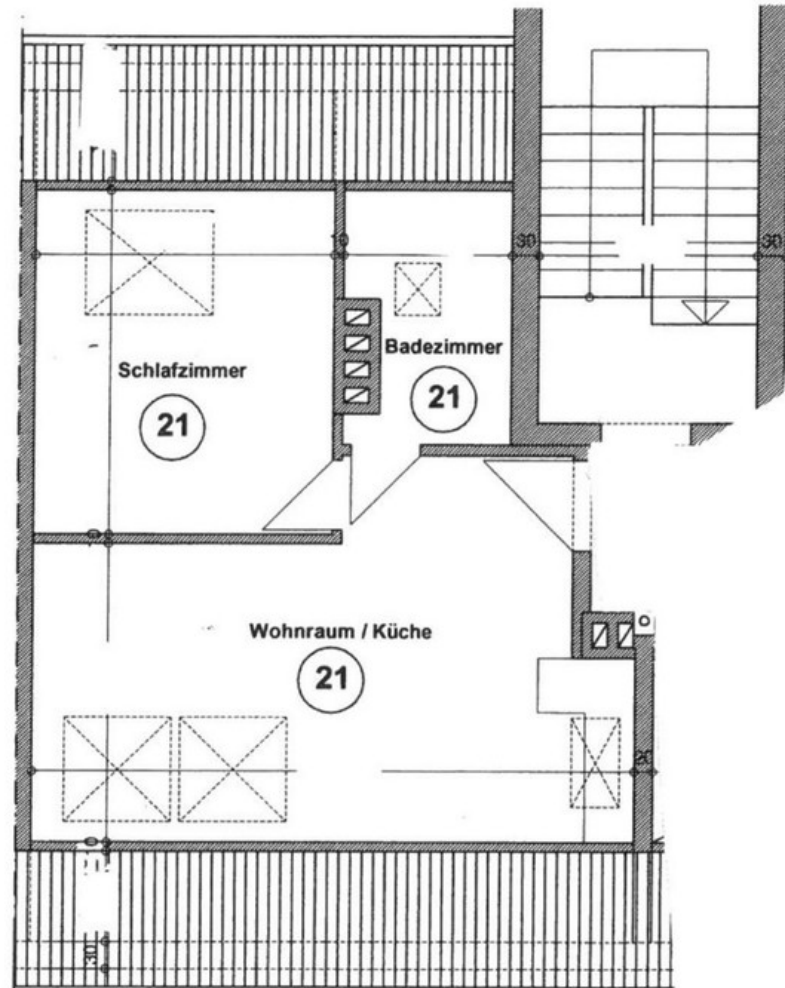
Badezimmer 4. OG

Exposé - Galerie



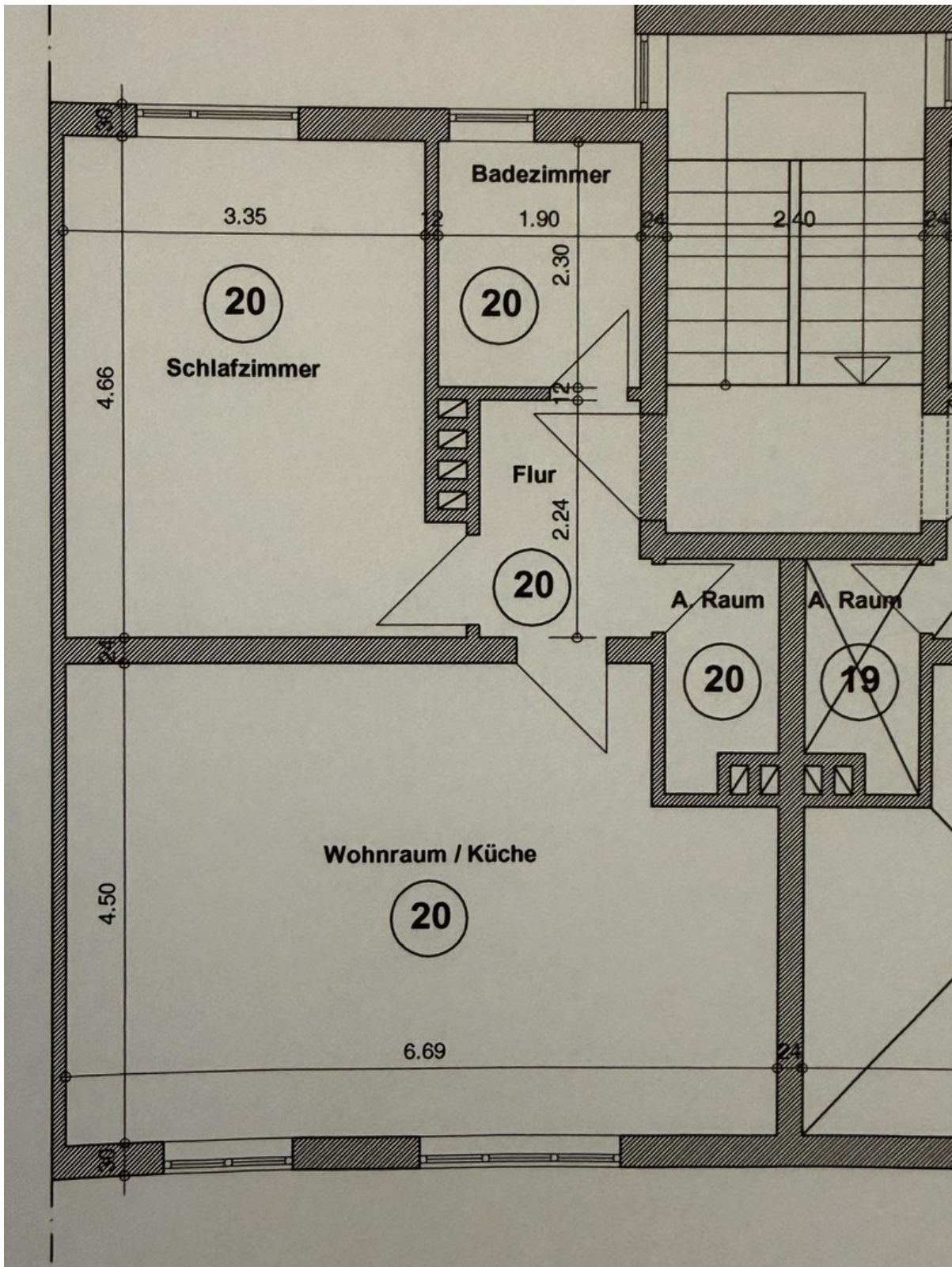
Blick in den Innenhof

Exposé - Grundrisse



Grundriss DG

Exposé - Grundrisse



Grundriss 4. OG